

LE DOMAINE PUBLIC MARITIME

Dahir du 1er Juillet 1914
(7 chaabane 1332)

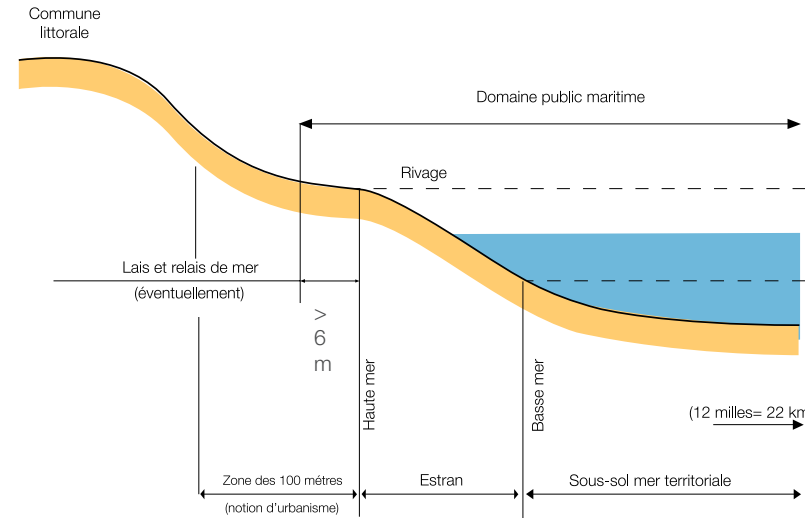
La DPDPM gère, protège et valorise le domaine public maritime (DPM)

Font partie du DPM :

- le rivage de la mer jusqu'à la limite des plus hautes marées, ainsi qu'une zone de 6 mètres mesurée à partir de cette limite;
- les rades, ports, havres et leurs dépendances;
- les phares, fanaux, balises et généralement tous les ouvrages destinés à l'éclairage et au balisage des côtes et leurs dépendances;

Font également partie du DPM :

- Les étangs salés en communication naturelle avec la mer;
- Les plages artificielles.



Linéaire du DPM: **3411 km**

593 km soit 17% en Méditerranée

2818 km soit 83% en atlantique

Occupations Temporaires du DPM : **876 OTDPM**

Phares et balises: **36 phares**

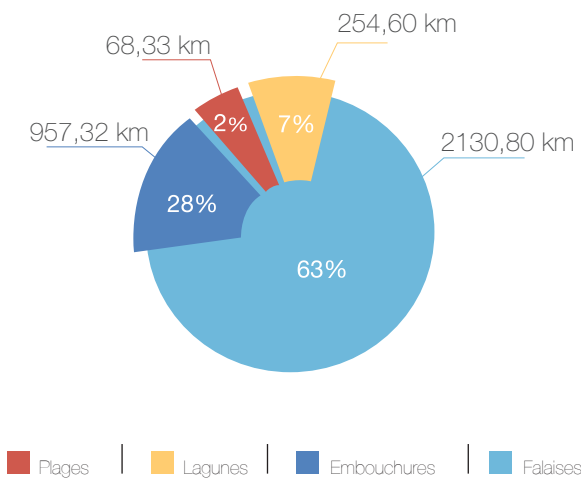
La DPDPM assure la continuité de services des phares et balises longeant la côte marocaine

Sécurisation de la baignade: **143 plages**

La DPDPM assure:

- la campagne annuelle de sécurisation des zones de baignade
- La surveillance de la qualité des eaux de baignade et du sable

répartition morphologique



INFRASTRUCTURES PORTUAIRES ET MARITIMES ET TRAFICS

Le Maroc dispose de 38 ports

• 13 ports ouverts au commerce extérieur

(Nador, Al Hoceima, Tanger, Tanger-Med, Kenitra, Mohammedia, Casablanca, Jorf Lasfar, Safi, Agadir, Tantan, Laâyoune et Dakhla);

• 10 ports de pêche à vocation régionale

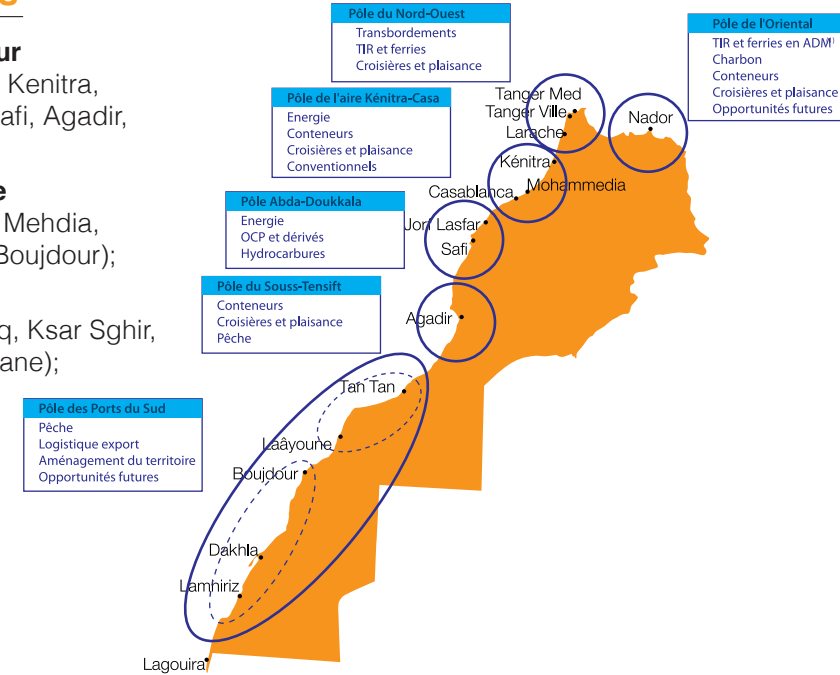
(Ras kebdana, El Jedha, M'diq, Larache, Mehdiya, El Jadida, Essaouira, Sidi Ifni, Tarfaya et Boujdour);

• 9 ports de pêche à vocation locale

(Cala Iris, Sidi Hssaaine, Chmaala, Fnideq, Ksar Sghir, Assilah, Salé, Souiria Lakdima et Imesouane);

• 6 ports de plaisance

(Saidia, Kabila, Marina Smir, Bouregreg, Sables d'or et Marina d'Agadir)



La stratégie portuaire à l'horizon 2030 : 6 pôles portuaires

3 modes majeurs d'intervention

- Construction de nouveaux ports
- Réalisation de grandes extensions
- Intégration des ports dans leur environnement urbain

TRAFICS GLOBAUX PORTUAIRES 2003-2012

Année	2003	2004	2005	2006	2007	2008	2009	2010	2011	2012
Traffic commercial (1000T)	56 114	61 507	67 515	66 823	72 717	67 715	59 849	72 016	73 822	76 865
Importations (1000T)	31 759	34 134	37 690	36 990	41 581	41 557	39 508	44 573	46 462	48 786
Exportations (1000T)	24 355	27 373	29 825	29 833	31 136	26 158	20 341	27 443	27 360	28 079
Transbordement (1000T)						8 062	11 270	20 196	22 263	15 457
Passagers (1000 pas.)	3 634	3 888	4 155	4 105	4 028	3 960	4 179	4 250	4 036	4 159



ROYAUME DU MAROC

LA DIRECTION DES PORTS ET DU DOMAINE PUBLIC MARITIME

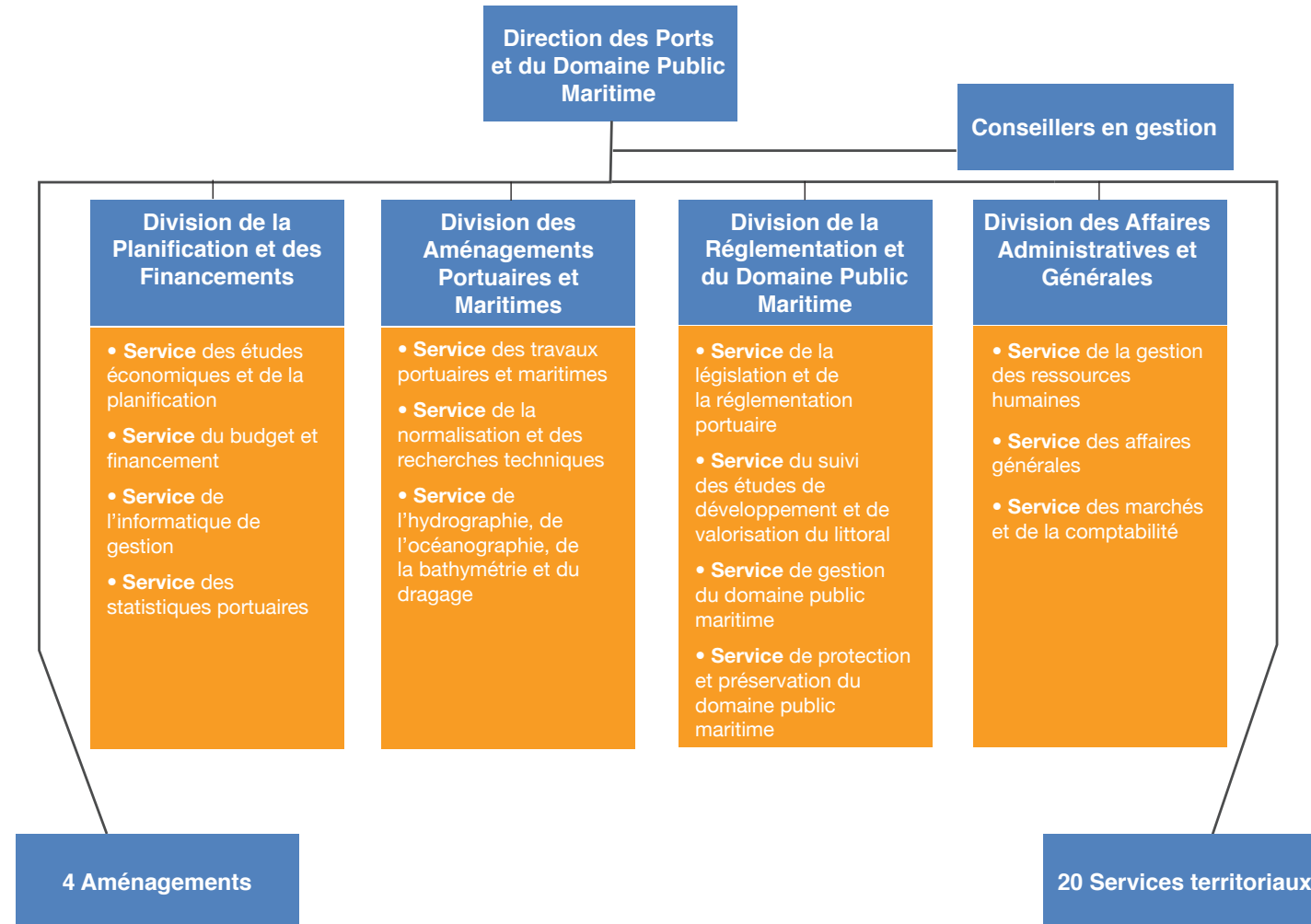
Ministère de l'Équipement et du Transport



Direction des Ports et du Domaine Public Maritime

ORGANISATION

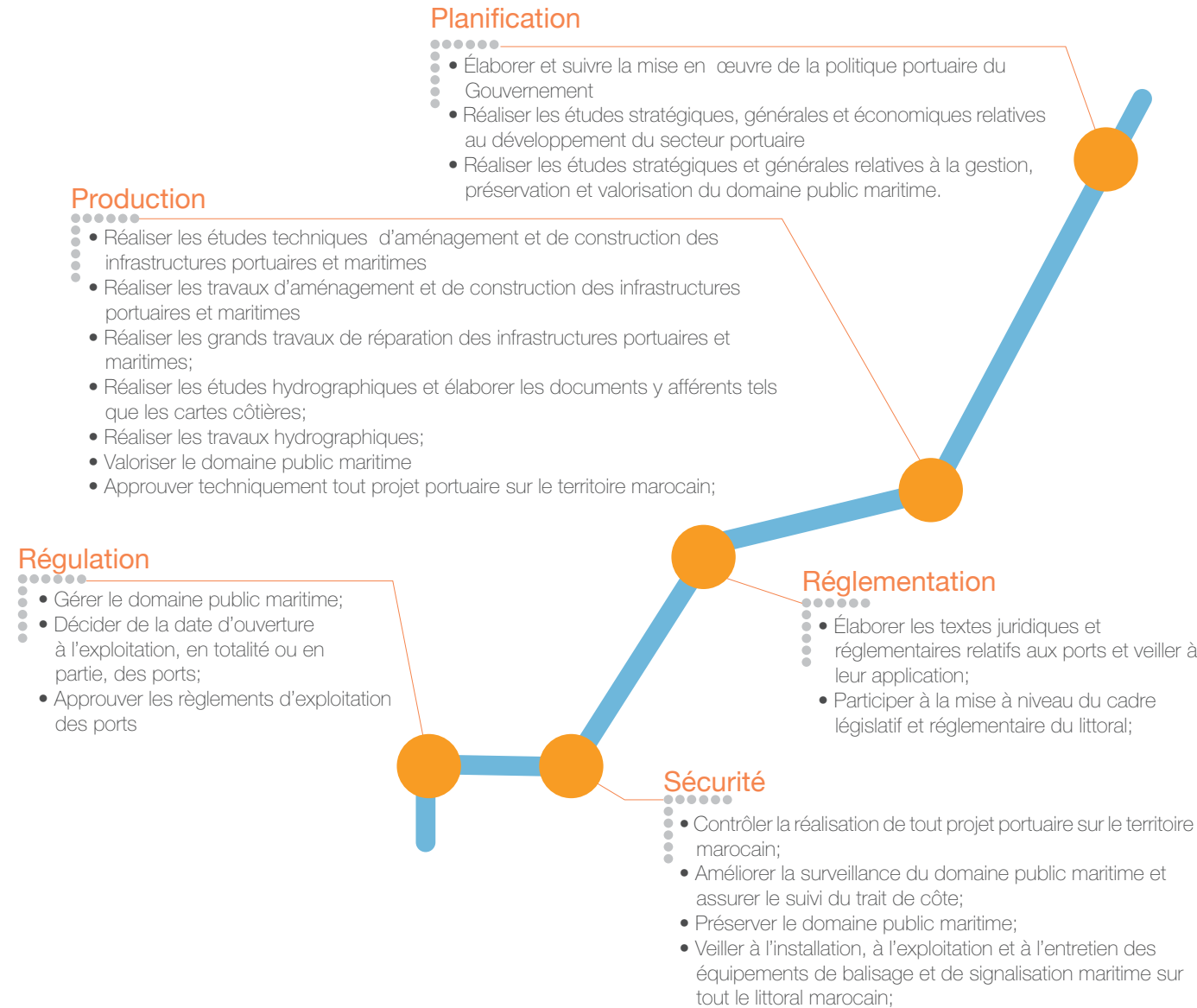
Décret ministériel n° 1346.08 du 23 Chaabane 1429 (25 Aout 2008)



MISSIONS

Décret n° 2-06-472 du 04 Août 2008 (2 chaabane 1429)

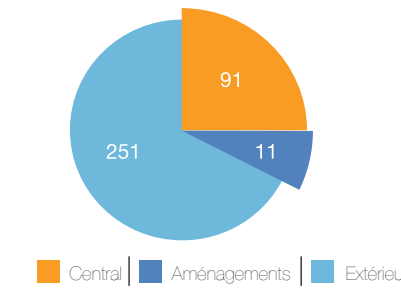
Les fonctions régaliennes de la Direction des Ports et du Domaine Public Maritime (DPDPM) lui confèrent la responsabilité d'élaborer et de mettre en œuvre la politique du Ministère dans le domaine portuaire et maritime



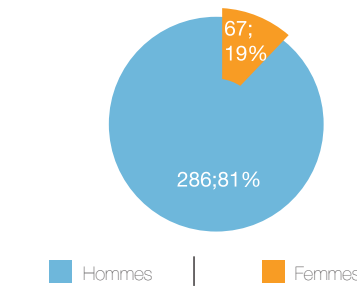
RESSOURCES

LES RESSOURCES HUMAINES

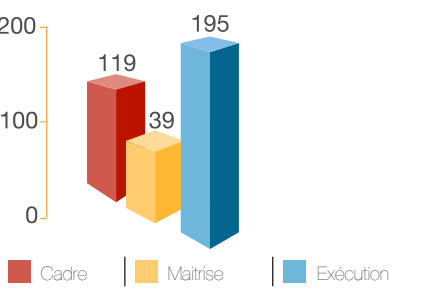
Répartition du personnel par Service (353)



Répartition du personnel Selon le genre



Répartition du personnel par Catégorie



LES RESSOURCES BUDGETAIRES

Année	2008	2009	2010	2011	2012	2013
Maîtrise d'ouvrage	330	253	492	621	662	253
M.O déléguée	419	656	320	300	160	150
FDDPMP*	16	16	16	16	16	16
Total	765	925	828	937	838	419

(*) FDDPMP: Fonds de Délimitation du Domaine Public Maritime et Portuaire

(en Million de dirhams)

Répartition des ressources budgétaires par catégorie

