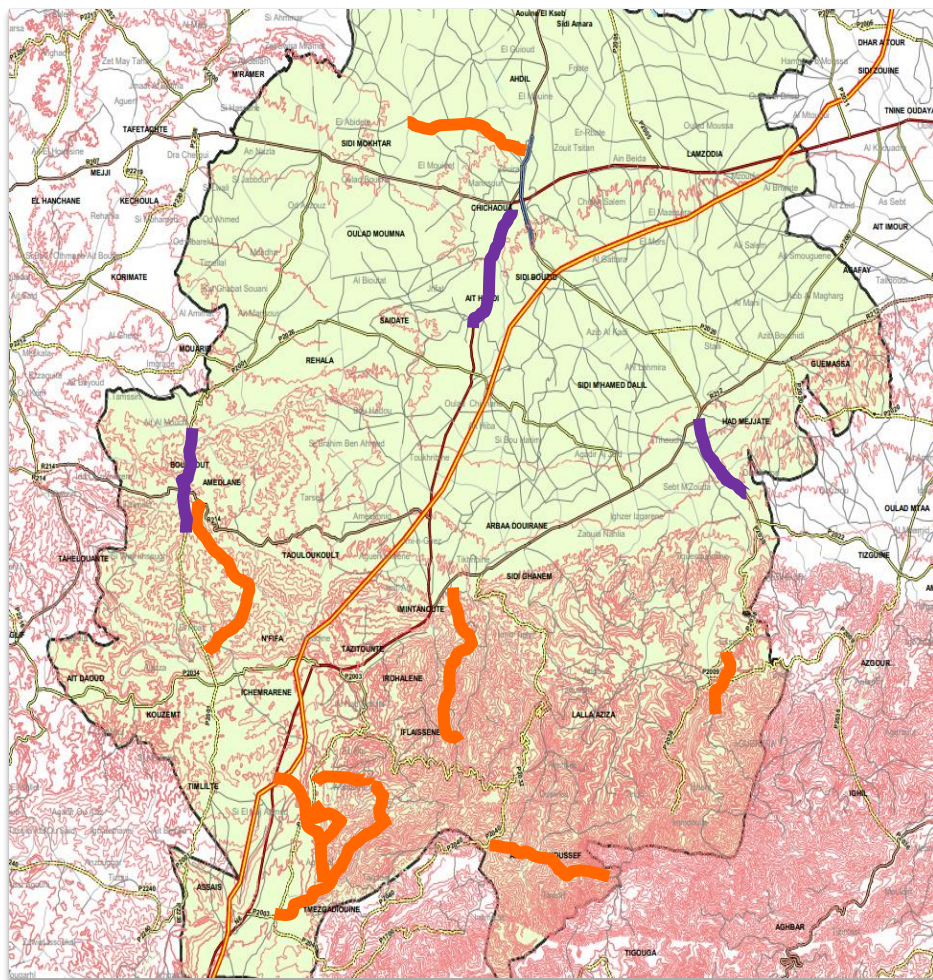
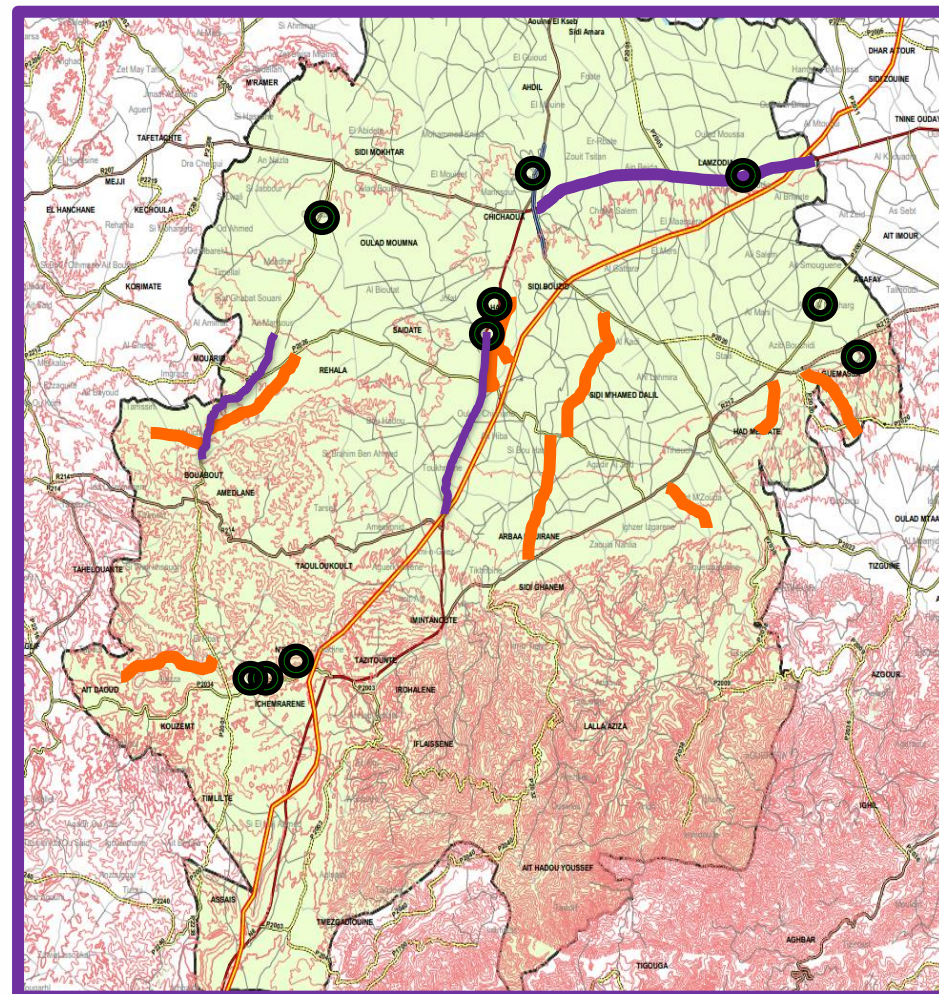


Les réalisations routières de la province chichaoua

Carte des projets routiers en cours de réalisation



Cartes des réalisations routières entre 2012-2015



-  Voies express
-  Routes rurales
-  Maintenance du réseau routier
-  Constructions et maintenance des ouvrages d'art

-  Voies express
-  Routes rurales
-  Maintenance du réseau routier
-  Construction et maintenance des Ouvrages d'art

Les réalisations routières

Linéaire réalisé entre 2012 et 2015

169.4 km +10 OA

Coût global

131.8 MDh

opérations en cours de réalisation

123.32 km

Coût global :

151.5 MDh

les opérations réalisées entre 2012 et 2015

Les opération en cours de réalisation

voies express

0

0

Routes rurales

78 KM / 26.2 MDH

56.12 KM / 65.5 MDH

Programme de mise à niveau territorial

38.7 KM + 1 OA / 26.3 MDH

40.1 KM / 43 MDH

Maintenance du réseau routier

51.5 KM /64 MDH

24.2 KM / 41.5 MDH

Construction et maintenance des ouvrages d'art

9 OA / 14.5 MDH

0

Amélioration de la sécurité routière

1.25 KM /0.8 MDH

2.9 KM / 1.5 MDH