


# Activité portuaire

## Février - 2014


# **S O M M A I R E**

<b>TRAFICS GLOBAUX.....</b>	<b>3</b>
<b>STATISTIQUES PAR PORT.....</b>	<b>7</b>
<b>TRAFIC PAR MODE DE CONDITIONNEMENT.....</b>	<b>11</b>
<b>TRAFICS SPECIFIQUES .....</b>	<b>19</b>
<b>PRINCIPAUX PRODUITS PAR PORT.....</b>	<b>33</b>
<b>ACTIVITE TANGER MED.....</b>	<b>43</b>

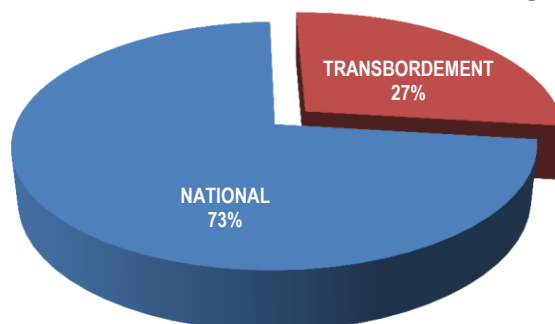
## ACTIVITE PORTUAIRE GLOBALE <sup>(1)</sup>

TRAFIC GLOBAL(1) Cumul Février 2014	16,6%
<b>17 081 719</b>	
Cumul Février 2013	
<b>14 650 736</b>	

TRAFIC NATIONAL(2) Cumul Février 2014	11,2%
<b>12 390 334</b>	
Cumul Février 2013	
<b>11 138 241</b>	


TRANSBORDEMENT Cumul Février 2014	33,6%
<b>4 691 385</b>	
Cumul Février 2013	
<b>3 512 495</b>	


Part du transbordement dans le trafic global

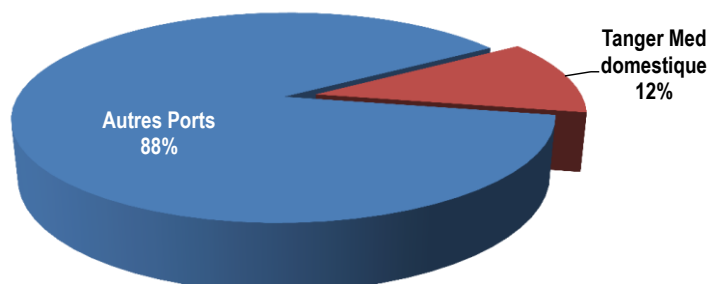
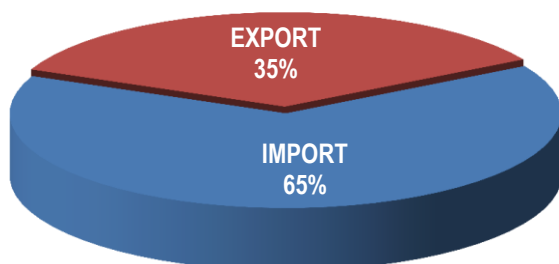


## ACTIVITE PORTUAIRE NATIONALE <sup>(2)</sup>

TRAFIC NATIONAL(2) Cumul Février 2014	11,2%
<b>12 390 334</b>	
Cumul Février 2013	
<b>11 138 241</b>	

IMPORTATIONS Cumul Février 2014	15,3%
<b>8 026 575</b>	
Cumul Février 2013	
<b>6 959 692</b>	


EXPORTATIONS Cumul Février 2014	4,4%
<b>4 363 759</b>	
Cumul Février 2013	
<b>4 178 549</b>	




(1) Trafic global y compris le transbordement

(2) Trafic domestique y compris le trafic import-Export de Tanger Med

# ACTIVITE DES PORTS GERES PAR L'ANP

<b>TRAFIC GLOBAL</b>	<b>14,7%</b> 
Cumul Février 2014	
<b>10 934 949</b>	
Cumul Février 2013	
<b>9 532 941</b>	

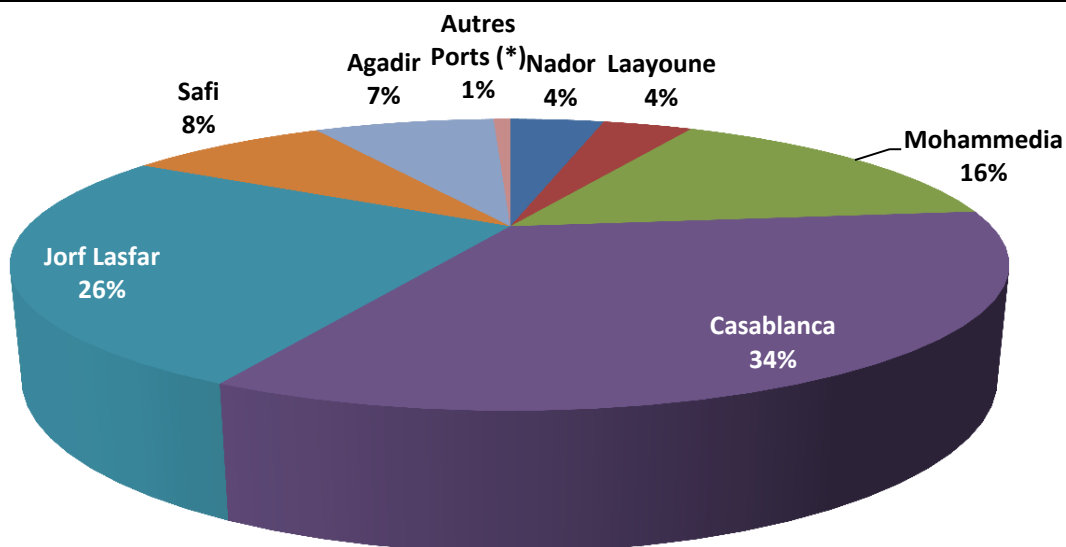
<b>IMPORTATIONS</b>	<b>22,8%</b> 
Cumul Février 2014	
<b>7 122 423</b>	
Cumul Février 2013	
<b>5 799 706</b>	

<b>EXPORTATIONS</b>	<b>2,1%</b> 
Cumul Février 2014	
<b>3 812 526</b>	
Cumul Février 2013	
<b>3 733 235</b>	

## EVOLUTION DES PRINCIPAUX TRAFICS

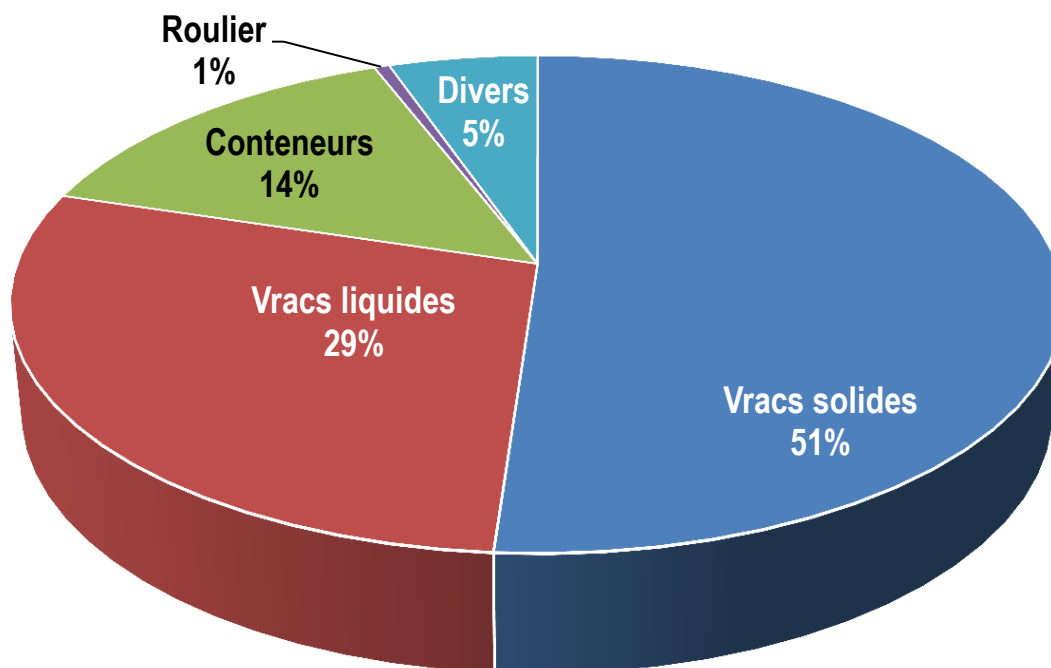
Trafics par mode de conditionnement	IMPORT		EXPORT		TOTAL	
	2014	%/ 2013	2014	%/ 2013	2014	%/ 2013
<b>Vracs Solides dont:</b>	<b>3 357 804</b>	<b>43,4%</b>	<b>2 233 315</b>	<b>1,9%</b>	<b>5 591 119</b>	<b>23,4%</b>
- Phosphate	0	-	1 172 857	-19,5%	1 172 857	-19,5%
- Céréales	1 407 329	153,2%	0	-	1 407 329	142,3%
- Soufre	553 751	43,1%	0	-	553 751	43,1%
- Engrais	15 090	-83%	527 880	82,5%	542 970	43,1%
- Charbon & Coke	838 748	5,6%	0	-	838 748	5,6%
<b>Vracs liquides dont:</b>	<b>2 316 969</b>	<b>12,9%</b>	<b>811 742</b>	<b>7,9%</b>	<b>3 128 711</b>	<b>11,6%</b>
- Hydrocarbures	1 997 876	16,2%	226 643	-22,4%	2 224 519	10,6%
- Acide phosphorique	0	-	579 537	26,4%	579 537	26,4%
- Ammoniac	125 019	2,3%	0	-	125 019	2,3%
- Huiles végétales	82 596	7,8%	0	-	82 596	7,8%
<b>Trafic unitarisé dont:</b>	<b>1 010 487</b>	<b>10,4%</b>	<b>621 507</b>	<b>3,3%</b>	<b>1 631 994</b>	<b>7,6%</b>
- Conteneurs en tonne	964 786	13,1%	607 624	5,3%	1 572 410	10,0%
- Conteneurs en EVP	89 585	14,1%	87 479	6,7%	177 064	10,3%
-RORO dont	45 701	-26,7%	13 883	-43,1%	59 584	-31,3%
*TIR en tonne	22 508	-26,1%	11 658	-24,6%	34 166	-25,6%
*TIR en nombre	902	-20,5%	466	-21,5%	1 368	-20,8%
<b>Divers</b>	<b>437 163</b>	<b>-11,2%</b>	<b>145 962</b>	<b>-22,8%</b>	<b>583 125</b>	<b>-14,4%</b>
- Bois & dérivés	99 127	-22,9%	0	-100,0%	99 127	-27,9%
- Produits sidérurgiques	233 761	-1,5%	7 296	-72,4%	241 057	-8,6%
- Agrumes et primeurs	0	-	54 451	113,4%	54 451	113,4%

## PART DE CHAQUE PORT DANS LE TRAFIC GLOBAL



PORTS	IMPORT		EXPORT		TOTAL	
	2014	%/ 2013	2014	%/ 2013	2014	%/ 2013
NADOR	311 404	<b>87,4%</b>	117 754	<b>32,3%</b>	429 158	<b>68,2%</b>
TANGER VILLE	638	<b>70,6%</b>	0	<b>#DIV/0!</b>	638	<b>70,6%</b>
KENITRA	0	<b>-100,0%</b>	0	<b>-100,0%</b>	0	<b>-100,0%</b>
MOHAMMEDIA	1 455 896	<b>18,1%</b>	245 077	<b>-21,6%</b>	1 700 973	<b>10,1%</b>
CASABLANCA	2 463 801	<b>18,4%</b>	1 297 104	<b>-3,1%</b>	3 760 905	<b>10,0%</b>
JORF-LASFAR	1 979 094	<b>27,9%</b>	847 179	<b>16,5%</b>	2 826 273	<b>24,3%</b>
SAFI	220 267	<b>-9,2%</b>	689 227	<b>6,7%</b>	909 494	<b>2,4%</b>
AGADIR	497 890	<b>64,8%</b>	324 662	<b>-4,8%</b>	822 552	<b>27,9%</b>
TAN-TAN	0	<b>-100,0%</b>	0	<b>-100,0%</b>	0	<b>-100,0%</b>
LAAYOUNE	118 445	<b>-9,9%</b>	290 614	<b>8,7%</b>	409 059	<b>2,6%</b>
DAKHLA	74 988	<b>27,9%</b>	909	<b>-17,8%</b>	75 897	<b>27,1%</b>
<b>TOTAL</b>	<b>7 122 423</b>	<b>22,8%</b>	<b>3 812 526</b>	<b>2,1%</b>	<b>10 934 949</b>	<b>14,7%</b>

## TRAFIC VENTILE PAR CONDITIONNEMENT



Trafic portuaire hors Tanger Med	Unité	2014	2 013	%
Vrac solides	T	5 591 119	4 531 712	23,4%
Vrac liquides	T	3 128 711	2 803 614	11,6%
Conteneurs	EVP	177 064	160 557	10,3%
Conteneurs	T	1 572 410	1 429 821	10,0%
Roulier	T	59 584	86 701	-31,3%
TIR	Nbre	1 368	1 728	-20,8%
Divers	T	583 125	681 093	-14,4%

Activité du port de Tanger Med	Unité	2014	2 013	%
<b>Conteneurs</b>				
Trafic Domestique	EVP	13 929	13 271	5,0%
	T	133 453	143 986	-7,3%
Trafic Transbordement	EVP	473 015	358 639	31,9%
	T	4 691 385	3 512 495	33,6%
<b>TIR</b>	Nbre	40 055	33 315	20,2%
	T	923 429	727 426	26,9%

# **STATISTIQUES PAR PORT**

**TRAFIC GLOBAL PAR PORT EN TONNAGE**

PORT	MOIS			CUMUL		
	Février 2014	Février 2 013	VARIAT. en %	Février 2014	Février 2013	VARIAT. en %
<b>NADOR</b>	183 622	139 549	31,6%	429 158	255 132	68,2%
<b>TANGER</b>	341	165	106,7%	638	374	70,6%
<b>KENITRA</b>	0	4 400	-100,0%	0	25 585	-100,0%
<b>MOHAMMEDIA</b>	768 080	733 810	4,7%	1 700 973	1 545 172	10,1%
<b>CASABLANCA</b>	2 111 873	1 724 683	22,4%	3 760 905	3 418 961	10,0%
<b>JORF LASFAR</b>	1 367 845	1 356 364	0,8%	2 826 273	2 274 652	24,3%
<b>SAFI</b>	458 607	422 097	8,6%	909 494	888 448	2,4%
<b>AGADIR</b>	370 418	314 688	17,7%	822 552	643 181	27,9%
<b>TAN-TAN</b>	0	10 174	-100,0%	0	22 857	-100,0%
<b>LAAYOUNE</b>	153 897	200 110	-23,1%	409 059	398 856	2,6%
<b>DAKHLA</b>	40 308	27 901	44,5%	75 897	59 723	27,1%
<b>TOTAL</b>	<b>5 454 991</b>	<b>4 933 941</b>	<b>10,6%</b>	<b>10 934 949</b>	<b>9 532 941</b>	<b>14,7%</b>



**TRAFIC GLOBAL : IMPORT-EXPORT**

PORT	IMPORT		EXPORT		TOTAL	
	Février 2014	CUMUL	Février 2014	CUMUL	Février 2014	CUMUL
NADOR	142 126	311 404	41 496	117 754	183 622	429 158
TANGER	341	638	0	0	341	638
KENITRA	0	0	0	0	0	0
MOHAMMEDIA	647 666	1 455 896	120 414	245 077	768 080	1 700 973
CASABLANCA	1 361 360	2 463 801	750 513	1 297 104	2 111 873	3 760 905
JORF LASFAR	995 224	1 979 094	372 621	847 179	1 367 845	2 826 273
SAFI	120 511	220 267	338 096	689 227	458 607	909 494
AGADIR	221 787	497 890	148 631	324 662	370 418	822 552
TAN-TAN	0	0	0	0	0	0
LAAYOUNE	51 144	118 445	102 753	290 614	153 897	409 059
DAKHLA	40 047	74 988	261	909	40 308	75 897
<b>TOTAL 2014</b>	<b>3 580 206</b>	<b>7 122 423</b>	<b>1 874 785</b>	<b>3 812 526</b>	<b>5 454 991</b>	<b>10 934 949</b>
<b>TOTAL 2013</b>	<b>2 973 749</b>	<b>5 799 706</b>	<b>1 960 192</b>	<b>3 733 235</b>	<b>4 933 941</b>	<b>9 532 941</b>
<b>VARIAT en %</b>	<b>20,4%</b>	<b>22,8%</b>	<b>-4,4%</b>	<b>2,1%</b>	<b>10,6%</b>	<b>14,7%</b>

### TRAFIC CABOTAGE PAR PORT EN TONNAGE

PORT	MOIS			CUMUL		
	Février 2014	Février 2 013	VARIAT. en %	Février 2014	Février 2013	VARIAT. en %
NADOR	12 194	6 342	92,3%	12 194	11 801	3,3%
TANGER	0	0	-	0	0	-
KENITRA	0	0	-	0	0	-
MOHAMMEDIA	73 997	36 754	101,3%	120 270	97 494	23,4%
CASABLANCA	0	0	-	0	0	-
JORF LASFAR	5 287	12 103	-56,3%	5 287	18 627	-71,6%
SAFI	0	0	-	0	0	-
AGADIR	27 031	22 931	17,9%	57 021	72 882	-21,8%
TAN-TAN	0	1 504	-100,0%	0	12 687	-100,0%
LAAYOUNE	35 511	20 482	73,4%	69 396	34 192	103,0%
DAKHLA	0	0	-	0	3 235	-100,0%
<b>TOTAL</b>	<b>154 020</b>	<b>100 116</b>	<b>53,8%</b>	<b>264 168</b>	<b>250 918</b>	<b>5,3%</b>

# **TRAFIC PAR MODE DE CONDITIONNEMENT**

**TRAFIC GLOBAL VENTILE PAR MODE DE CONDITIONNEMENT**

<b>NATURE</b>	<b>Cumul Février 2014</b>	<b>Cumul Février 2013</b>	<b>Var. en %</b>
<b>Vracs liquides</b>			
Hydrocarbures	2 224 519	2 011 970	10,6%
Acide Phosphorique	579 537	458 561	26,4%
Ammoniac	125 019	122 222	2,3%
Huiles végétales	82 596	76 629	7,8%
Autres vracs liquides	117 040	134 232	-12,8%
<b>TOTAL 1</b>	<b>3 128 711</b>	<b>2 803 614</b>	<b>11,6%</b>
<b>Vracs solides</b>			
Céréales	1 407 329	580 804	142,3%
Engrais	542 970	379 326	43,1%
Phosphates	1 172 857	1 456 726	-19,5%
Charbon & Coke	838 748	794 015	5,6%
Soufre	553 751	386 972	43,1%
Autres vracs solides	1 075 464	933 869	15,2%
<b>TOTAL 2</b>	<b>5 591 119</b>	<b>4 531 712</b>	<b>23,4%</b>
<b>Marchandises générales</b>			
Conteneurs	1 572 410	1 429 821	10,0%
Ro-Ro	59 584	86 701	-31,3%
Divers	583 125	681 093	-14,4%
<b>TOTAL 3</b>	<b>2 215 119</b>	<b>2 197 615</b>	<b>0,8%</b>
<b>Total Général (1+2+3)</b>	<b>10 934 949</b>	<b>9 532 941</b>	<b>14,7%</b>

### TRAFIC DES VRACS SOLIDES EN TONNAGE

PORT	MOIS			CUMUL		
	Février 2014	Février 2013	VARIAT. en %	Février 2014	Février 2013	VARIAT. en %
NADOR	103 519	74 386	39,2%	274 481	142 865	92,1%
TANGER	0	0	-	0	0	-
KENITRA	0	0	-	0	0	-
MOHAMMEDIA	4 615	14 622	-68,4%	19 707	39 141	-49,7%
CASABLANCA	1 256 912	866 404	45,1%	2 112 099	1 697 843	24,4%
JORF LASFAR	1 090 775	938 920	16,2%	2 006 576	1 599 522	25,4%
SAFI	315 278	286 790	9,9%	587 474	598 402	-1,8%
AGADIR	117 458	120 060	-2,2%	268 210	179 429	49,5%
TAN-TAN	0	0	-	0	0	-
LAAYOUNE	121 626	125 998	-3,5%	322 572	274 510	17,5%
DAKHLA	0	0	-	0	0	-
<b>TOTAL</b>	<b>3 010 183</b>	<b>2 427 180</b>	<b>24,0%</b>	<b>5 591 119</b>	<b>4 531 712</b>	<b>23,4%</b>

**TRAFIC DES VRACS SOLIDES : IMPORT-EXPORT**

PORT	IMPORT		EXPORT		TOTAL	
	Février 2014	CUMUL	Février 2014	CUMUL	Février 2014	CUMUL
NADOR	69 228	177 565	34 291	96 916	103 519	274 481
TANGER	0	0	0	0	0	0
KENITRA	0	0	0	0	0	0
MOHAMMEDIA	0	0	4 615	19 707	4 615	19 707
CASABLANCA	719 559	1 195 729	537 353	916 370	1 256 912	2 112 099
JORF LASFAR	855 101	1 469 161	235 674	537 415	1 090 775	2 006 576
SAFI	115 711	215 467	199 567	372 007	315 278	587 474
AGADIR	112 890	260 642	4 568	7 568	117 458	268 210
TAN-TAN	0	0	0	0	0	0
LAAYOUNE	22 330	39 240	99 296	283 332	121 626	322 572
DAKHLA	0	0	0	0	0	0
<b>TOTAL 2014</b>	<b>1 894 819</b>	<b>3 357 804</b>	<b>1 115 364</b>	<b>2 233 315</b>	<b>3 010 183</b>	<b>5 591 119</b>
<b>TOTAL 2013</b>	<b>1 229 709</b>	<b>2 341 082</b>	<b>1 197 471</b>	<b>2 190 630</b>	<b>2 427 180</b>	<b>4 531 712</b>
<b>VARIAT en %</b>	<b>54,1%</b>	<b>43,4%</b>	<b>-6,9%</b>	<b>1,9%</b>	<b>24,0%</b>	<b>23,4%</b>

**TRAFIC DES VRACS LIQUIDES EN TONNAGE**

PORT	MOIS			CUMUL		
	Février 2014	Février 2013	VARIAT. en %	Février 2014	Février 2013	VARIAT. en %
NADOR	27 310	28 773	-5,1%	57 822	51 954	11,3%
TANGER	0	0	-	0	0	-
KENITRA	0	0	-	0	0	-
MOHAMMEDIA	763 465	719 188	6,2%	1 681 266	1 506 031	11,6%
CASABLANCA	25 650	31 099	-17,5%	66 581	65 599	1,5%
JORF LASFAR	266 916	405 484	-34,2%	797 425	643 081	24,0%
SAFI	129 306	121 522	6,4%	300 227	272 262	10,3%
AGADIR	57 298	52 045	10,1%	126 558	127 983	-1,1%
TAN-TAN	0	9 674	-100,0%	0	20 857	-100,0%
LAAYOUNE	26 693	61 160	-56,4%	73 802	96 316	-23,4%
DAKHLA	16 933	10 257	65,1%	25 030	19 531	28,2%
<b>TOTAL</b>	<b>1 313 571</b>	<b>1 439 202</b>	<b>-8,7%</b>	<b>3 128 711</b>	<b>2 803 614</b>	<b>11,6%</b>

**TRAFIC DES VRACS LIQUIDES : IMPORT-EXPORT**

PORT	IMPORT		EXPORT		TOTAL	
	Février 2014	CUMUL	Février 2014	CUMUL	Février 2014	CUMUL
NADOR	27 310	57 822	0	0	27 310	57 822
TANGER	0	0	0	0	0	0
KENITRA	0	0	0	0	0	0
MOHAMMEDIA	647 666	1 455 896	115 799	225 370	763 465	1 681 266
CASABLANCA	25 650	66 581	0	0	25 650	66 581
JORF LASFAR	140 123	507 428	126 793	289 997	266 916	797 425
SAFI	4 800	4 800	124 506	295 427	129 306	300 227
AGADIR	57 298	126 160	0	398	57 298	126 558
TAN-TAN	0	0	0	0	0	0
LAAYOUNE	26 693	73 252	0	550	26 693	73 802
DAKHLA	16 933	25 030	0	0	16 933	25 030
<b>TOTAL 2014</b>	<b>946 473</b>	<b>2 316 969</b>	<b>367 098</b>	<b>811 742</b>	<b>1 313 571</b>	<b>3 128 711</b>
<b>TOTAL 2013</b>	<b>1 049 012</b>	<b>2 051 619</b>	<b>390 190</b>	<b>751 995</b>	<b>1 439 202</b>	<b>2 803 614</b>
<b>VARIAT en %</b>	<b>-9,8%</b>	<b>12,9%</b>	<b>-5,9%</b>	<b>7,9%</b>	<b>-8,7%</b>	<b>11,6%</b>



**TRAFIC DU DIVERS CONVENTIONNEL EN TONNAGE**

PORT	MOIS			CUMUL		
	Février 2014	Février 2013	VARIAT. en %	Février 2014	Février 2013	VARIAT. en %
NADOR	40 133	22 761	76,3%	68 235	30 521	123,6%
TANGER	0	0	-	0	0	-
KENITRA	0	4 400	-100,0%	0	25 585	-100,0%
MOHAMMEDIA	0	0	-	0	0	-
CASABLANCA	166 848	205 238	-18,7%	344 234	457 515	-24,8%
JORF LASFAR	10 154	11 960	-15,1%	22 272	32 049	-30,5%
SAFI	14 023	13 785	1,7%	21 793	17 784	22,5%
AGADIR	31 228	18 685	67,1%	63 039	47 417	32,9%
TAN-TAN	0	500	-100,0%	0	2 000	-100,0%
LAAYOUNE	5 578	12 952	-56,9%	12 685	28 030	-54,7%
DAKHLA	23 375	17 644	32,5%	50 867	40 192	26,6%
<b>TOTAL</b>	<b>291 339</b>	<b>307 925</b>	<b>-5,4%</b>	<b>583 125</b>	<b>681 093</b>	<b>-14,4%</b>

**TRAFIC DIVERS CONVENTIONNEL : IMPORT-EXPORT**

PORT	IMPORT		EXPORT		TOTAL	
	Février 2014	CUMUL	Février 2014	CUMUL	Février 2014	CUMUL
NADOR	35 828	56 847	4 305	11 388	40 133	68 235
TANGER	0	0	0	0	0	0
KENITRA	0	0	0	0	0	0
MOHAMMEDIA	0	0	0	0	0	0
CASABLANCA	145 052	302 015	21 796	42 219	166 848	344 234
JORF LASFAR	0	2 505	10 154	19 767	10 154	22 272
SAFI	0	0	14 023	21 793	14 023	21 793
AGADIR	12 548	19 885	18 680	43 154	31 228	63 039
TAN-TAN	0	0	0	0	0	0
LAAYOUNE	2 121	5 953	3 457	6 732	5 578	12 685
DAKHLA	23 114	49 958	261	909	23 375	50 867
<b>TOTAL 2014</b>	<b>218 663</b>	<b>437 163</b>	<b>72 676</b>	<b>145 962</b>	<b>291 339</b>	<b>583 125</b>
<b>TOTAL 2013</b>	<b>228 098</b>	<b>492 028</b>	<b>79 827</b>	<b>189 065</b>	<b>307 925</b>	<b>681 093</b>
<b>VARIAT en %</b>	<b>-4,1%</b>	<b>-11,2%</b>	<b>-9,0%</b>	<b>-22,8%</b>	<b>-5,4%</b>	<b>-14,4%</b>

# TRAFICS SPECIFIQUES

TRAFIC DES CEREALES EN TONNAGE

PORT	MOIS							CUMUL						
	Février 2014			Février 2013			Var %	Février 2014			Février 2013			Var %
	MARSA MAROC	SOSIPO	MASS CEREALES	MARSA MAROC	SOSIPO	MASS CEREALES		MARSA MAROC	SOSIPO	MASS CEREALES	MARSA MAROC	SOSIPO	MASS CEREALES	
NADOR	14 552	36 200	0	0	0	0	-	64 920	39 950	0	0	0	0	-
TANGER	0	0	0	0	0	0	-	0	0	0	0	0	0	-
KENITRA	0	0	0	0	0	0	-	0	0	0	0	0	0	-
MOHAMMEDIA	0	0	0	0	0	0	-	0	0	0	0	0	0	-
CASABLANCA	131 621	124 783	216 820	0	63 739	118 481	159,7%	185 301	254 820	380 679	6 752	130 885	256 483	108,3%
JORF LASFAR	0	0	177 977	24 991	0	66 660	94,2%	26 618	0	208 626	24 991	0	94 160	97,4%
SAFI	24 951	23 692	0	0	20 646	0	135,6%	24 951	23 692	0	0	20 646	0	135,6%
AGADIR	53 501	24 951	0	0	6 116	0	1182,7%	82 820	114 952	0	0	46 887	0	321,8%
TAN-TAN	0	0	0	0	0	0	-	0	0	0	0	0	0	-
LAAYOUNE	0	0	0	0	0	0	-	0	0	0	0	0	0	-
DAKHLA	0	0	0	0	0	0	-	0	0	0	0	0	0	-
<b>TOTAL</b>	<b>224 625</b>	<b>209 626</b>	<b>394 797</b>	<b>24 991</b>	<b>90 501</b>	<b>185 141</b>	<b>175,8%</b>	<b>384 610</b>	<b>433 414</b>	<b>589 305</b>	<b>31 743</b>	<b>198 418</b>	<b>350 643</b>	<b>142,3%</b>
	<b>829 048</b>			<b>300 633</b>				<b>1 407 329</b>			<b>580 804</b>			

**TRAFIC GLOBAL DES MINERAIS EN TONNAGE**

PORT	MOIS			CUMUL		
	Février 2014	Février 2013	VARIAT. en %	Février 2014	Février 2013	VARIAT. en %
NADOR	52 767	74 386	-29,1%	169 611	141 644	19,7%
TANGER	0	0	-	0	0	-
KENITRA	0	0	-	0	0	-
MOHAMMEDIA	0	0	-	0	0	-
CASABLANCA	589 573	486 418	21,2%	973 318	907 217	7,3%
JORF LASFAR	619 427	720 004	-14,0%	1 102 289	1 085 099	1,6%
SAFI	170 943	257 066	-33,5%	356 002	465 216	-23,5%
AGADIR	0	95 964	-100,0%	0	98 143	-100,0%
TAN-TAN	0	0	-	0	0	-
LAAYOUNE	75 900	110 800	-31,5%	244 540	228 200	7,2%
DAKHLA	0	0	-	0	0	-
<b>TOTAL</b>	<b>1 508 610</b>	<b>1 744 638</b>	<b>-13,5%</b>	<b>2 845 760</b>	<b>2 925 519</b>	<b>-2,7%</b>

**TRAFIC DES MINERAIS EN TONNAGE : IMPORT-EXPORT**

PORT	IMPORT		EXPORT		TOTAL	
	Février 2014	CUMUL	Février 2014	CUMUL	Février 2014	CUMUL
NADOR	18 476	72 695	34 291	96 916	52 767	169 611
TANGER	0	0	0	0	0	0
KENITRA	0	0	0	0	0	0
MOHAMMEDIA	0	0	0	0	0	0
CASABLANCA	58 212	65 057	531 361	908 261	589 573	973 318
JORF LASFAR	619 427	1 102 289	0	0	619 427	1 102 289
SAFI	67 068	166 824	103 875	189 178	170 943	356 002
AGADIR	0	0	0	0	0	0
TAN-TAN	0	0	0	0	0	0
LAAYOUNE	0	0	75 900	244 540	75 900	244 540
DAKHLA	0	0	0	0	0	0
<b>TOTAL 2014</b>	<b>763 183</b>	<b>1 406 865</b>	<b>745 427</b>	<b>1 438 895</b>	<b>1 508 610</b>	<b>2 845 760</b>
<b>TOTAL 2013</b>	<b>672 038</b>	<b>1 195 773</b>	<b>1 072 600</b>	<b>1 729 746</b>	<b>1 744 638</b>	<b>2 925 519</b>
<b>VARIAT en %</b>	<b>13,6%</b>	<b>17,7%</b>	<b>-30,5%</b>	<b>-16,8%</b>	<b>-13,5%</b>	<b>-2,7%</b>

**TRAFIC DU CHARBON ET COKE DE PERTOLE EN TONNAGE**

PORT	MOIS			CUMUL		
	Février 2014	Février 2013	VARIAT. en %	Février 2014	Février 2013	VARIAT. en %
NADOR	10 876	32 999	-67,0%	65 095	67 420	-3,4%
TANGER	0	0	-	0	0	-
KENITRA	0	0	-	0	0	-
MOHAMMEDIA	0	0	-	0	0	-
CASABLANCA	58 212	3 457	1583,9%	65 057	23 516	176,6%
JORF LASFAR	383 458	319 697	19,9%	684 068	637 356	7,3%
SAFI	0	28 680	-100,0%	24 528	28 680	-14,5%
AGADIR	0	37 043	-100,0%	0	37 043	-100,0%
TAN-TAN	0	0	-	0	0	-
LAAYOUNE	0	0	-	0	0	-
DAKHLA	0	0	-	0	0	-
<b>TOTAL</b>	<b>452 546</b>	<b>421 876</b>	<b>7,3%</b>	<b>838 748</b>	<b>794 015</b>	<b>5,6%</b>

**TRAFIC DES HYDROCARBURES EN TONNAGE**

PORT	MOIS			CUMUL		
	Février 2014	Février 2013	VARIAT. en %	Février 2014	Février 2013	VARIAT. en %
NADOR	27 310	28 773	-5,1%	57 822	51 954	11,3%
TANGER	0	0	-	0	0	-
KENITRA	0	0	-	0	0	-
MOHAMMEDIA	761 382	712 320	6,9%	1 663 144	1 492 864	11,4%
CASABLANCA	0	0	-	0	0	-
JORF LASFAR	101 167	147 594	-31,5%	295 126	215 024	37,3%
SAFI	0	0	-	0	0	-
AGADIR	53 297	40 215	32,5%	110 145	116 153	-5,2%
TAN-TAN	0	9 674	-100,0%	0	20 857	-100,0%
LAAYOUNE	26 693	60 431	-55,8%	73 252	95 587	-23,4%
DAKHLA	16 933	10 257	65,1%	25 030	19 531	28,2%
<b>TOTAL</b>	<b>986 782</b>	<b>1 009 264</b>	<b>-2,2%</b>	<b>2 224 519</b>	<b>2 011 970</b>	<b>10,6%</b>



**TRAFIC DES HYDROCARBURES EN TONNAGE : IMPORT-EXPORT**

PORT	IMPORT		EXPORT		TOTAL	
	Février 2014	CUMUL	Février 2014	CUMUL	Février 2014	CUMUL
NADOR	27 310	57 822	0	0	27 310	57 822
TANGER	0	0	0	0	0	0
KENITRA	0	0	0	0	0	0
MOHAMMEDIA	647 666	1 441 788	113 716	221 356	761 382	1 663 144
CASABLANCA	0	0	0	0	0	0
JORF LASFAR	95 880	289 839	5 287	5 287	101 167	295 126
SAFI	0	0	0	0	0	0
AGADIR	53 297	110 145	0	0	53 297	110 145
TAN-TAN	0	0	0	0	0	0
LAAYOUNE	26 693	73 252	0	0	26 693	73 252
DAKHLA	16 933	25 030	0	0	16 933	25 030
<b>TOTAL 2014</b>	<b>867 779</b>	<b>1 997 876</b>	<b>119 003</b>	<b>226 643</b>	<b>986 782</b>	<b>2 224 519</b>
<b>TOTAL 2013</b>	<b>876 700</b>	<b>1 720 065</b>	<b>132 564</b>	<b>291 905</b>	<b>1 009 264</b>	<b>2 011 970</b>
<b>VARIAT en %</b>	<b>-1,0%</b>	<b>16,2%</b>	<b>-10,2%</b>	<b>-22,4%</b>	<b>-2,2%</b>	<b>10,6%</b>

### TRAFIC DES CONTENEURS EN TONNAGE

PORT		MOIS			CUMUL		
		Février 2014	Février 2013	VARIAT. en %	Février 2014	Février 2013	VARIAT. en %
CASABLANCA	IMPORT	457 574	411 419	11,2%	873 583	792 424	10,2%
	EXPORT	188 445	190 770	-1,2%	334 082	349 045	-4,3%
	TOTAL	646 019	602 189	7,3%	1 207 665	1 141 469	5,8%
AGADIR	IMPORT	39 051	30 136	29,6%	91 203	60 244	51,4%
	EXPORT	125 383	93 762	33,7%	273 542	228 108	19,9%
	TOTAL	164 434	123 898	32,7%	364 745	288 352	26,5%
TOTAL	IMPORT	496 625	441 555	12,5%	964 786	852 668	13,1%
	EXPORT	313 828	284 532	10,3%	607 624	577 153	5,3%
	TOTAL	810 453	726 087	11,6%	1 572 410	1 429 821	10,0%

**TRAFIC DES CONTENEURS EN NOMBRE d'EVP**

PORT		MOIS			CUMUL		
		Février 2014	Février 2013	VARIAT. en %	Février 2014	Février 2013	VARIAT. en %
CASABLANCA	IMPORT	36 252	32 260	12,4%	67 529	62 014	8,9%
	EXPORT	36 724	34 564	6,2%	66 117	64 686	2,2%
	TOTAL	72 976	66 824	9,2%	133 646	126 700	5,5%
AGADIR	IMPORT	8 906	7 570	17,7%	22 056	16 522	33,5%
	EXPORT	9 624	7 152	34,6%	21 362	17 335	23,2%
	TOTAL	18 530	14 722	25,9%	43 418	33 857	28,2%
TOTAL	IMPORT	45 158	39 830	13,4%	89 585	78 536	14,1%
	EXPORT	46 348	41 716	11,1%	87 479	82 021	6,7%
	TOTAL	91 506	81 546	12,2%	177 064	160 557	10,3%

### TRAFIC DU TIR EN TONNAGE

PORT		MOIS			CUMUL		
		Février 2014	Février 2013	VARIAT. en %	Février 2014	Février 2013	VARIAT. en %
NADOR	IMPORT	9 457	10 050	-5,9%	18 308	19 654	-6,8%
	EXPORT	2 900	3 048	-4,9%	9 450	8 754	8,0%
	TOTAL	12 357	13 098	-5,7%	27 758	28 408	-2,3%
CASABLANCA	IMPORT	2 252	4 382	-48,6%	3 562	10 437	-65,9%
	EXPORT	1 252	2 860	-56,2%	2 208	6 705	-67,1%
	TOTAL	3 504	7 242	-51,6%	5 770	17 142	-66,3%
TANGER	IMPORT	341	165	106,7%	638	374	70,6%
	EXPORT	0	0	-	0	0	-
	TOTAL	341	165	106,7%	638	374	70,6%
AGADIR	IMPORT	0	0	-	0	0	-
	EXPORT	0	0	-	0	0	-
	TOTAL	0	0	-	0	0	-
TOTAL	IMPORT	12 050	14 597	-17,4%	22 508	30 465	-26,1%
	EXPORT	4 152	5 908	-29,7%	11 658	15 459	-24,6%
	TOTAL	16 202	20 505	-21,0%	34 166	45 924	-25,6%

**TRAFIC DU TIR EN NOMBRE**

PORT		MOIS			CUMUL		
		Février 2014	Février 2013	VARIAT. en %	Février 2014	Février 2013	VARIAT. en %
NADOR	IMPORT	345	361	-4,4%	667	719	-7,2%
	EXPORT	128	146	-12,3%	338	345	-2,0%
	TOTAL	473	507	-6,7%	1 005	1 064	-5,5%
CASABLANCA	IMPORT	112	169	-33,7%	177	381	-53,5%
	EXPORT	73	117	-37,6%	128	249	-48,6%
	TOTAL	185	286	-35,3%	305	630	-51,6%
TANGER	IMPORT	31	15	106,7%	58	34	70,6%
	EXPORT	0	0	-	0	0	-
	TOTAL	31	15	106,7%	58	34	70,6%
TOTAL	IMPORT	488	545	-10,5%	902	1 134	-20,5%
	EXPORT	201	263	-23,6%	466	594	-21,5%
	TOTAL	689	808	-14,7%	1 368	1 728	-20,8%

### TRAFIC DES RO-RO EN TONNAGE

PORT		MOIS			CUMUL		
		Février 2014	Février 2013	VARIAT. en %	Février 2014	Février 2013	VARIAT. en %
CASABLANCA	IMPORT	13 525	14 629	-7,5%	25 893	40 897	-36,7%
	EXPORT	2 919	5 124	-43,0%	4 433	15 638	-71,7%
	TOTAL	16 444	19 753	-16,8%	30 326	56 535	-46,4%
TANGER	IMPORT	341	165	106,7%	638	374	70,6%
	EXPORT	0	0	-	0	0	-
	TOTAL	341	165	106,7%	638	374	70,6%
NADOR	IMPORT	9 760	10 581	-7,8%	19 170	21 038	-8,9%
	EXPORT	2 900	3 048	-4,9%	9 450	8 754	8,0%
	TOTAL	12 660	13 629	-7,1%	28 620	29 792	-3,9%
AGADIR	IMPORT	0	0	-	0	0	-
	EXPORT	0	0	-	0	0	-
	TOTAL	0	0	-	0	0	-
TOTAL	IMPORT	23 626	25 375	-6,9%	45 701	62 309	-26,7%
	EXPORT	5 819	8 172	-28,8%	13 883	24 392	-43,1%
	TOTAL	29 445	33 547	-12,2%	59 584	86 701	-31,3%

## TRAFIC DES PASSAGERS

		MOIS			CUMUL		
		Février 2014	Février 2013	VARIAT. en %	Février 2014	Février 2013	VARIAT. en %
AL Hoceima	ENTREES	225	194	16%	389	423	-8%
	SORTIES	211	188	12%	598	617	-3%
	<b>TOTAL</b>	436	382	14%	987	1 040	-5%
NADOR	ENTREES	4 029	5 522	-27%	7 812	10 590	-26%
	SORTIES	8 579	10 717	-20%	22 792	26 269	-13%
	<b>TOTAL</b>	12 608	16 239	-22%	30 604	36 859	-17,0%
TANGER	ENTREES	30 078	27 512	9%	65 171	58 879	11%
	SORTIES	36 890	37 325	-1%	88 955	89 344	0%
	CROISIERES	5 323	8 793	-39%	8 519	17 765	-52,0%
	<b>TOTAL</b>	72 291	73 630	-2%	162 645	165 988	-2%
Casablanca	ENTREES	1 020	504	102%	1 963	1 452	35%
	SORTIES	1 179	247	377%	2 186	1 254	74%
	CROISIERES	16 125	19 866	-19%	37 162	37 945	-2%
	<b>TOTAL</b>	18 324	20 617	-11%	41 311	40 651	2%
AGADIR	ENTREES	0	0	-	0	0	-
	SORTIES	0	0	-	0	0	-
	CROISIERES	12 536	4 063	209%	24 877	10 410	139%
	<b>TOTAL</b>	12 536	4 063	209%	24 877	10 410	139%
SAFI	ENTREES	0	0	-	0	0	-
	SORTIES	0	0	-	0	0	-
	CROISIERES	0	0	-	331	62	434%
	<b>TOTAL</b>	0	0	-	331	62	434%
LAAYOUNE	ENTREES	0	0	-	0	0	-
	SORTIES	0	0	-	0	0	-
	CROISIERES	0	0	-	0	62	-100%
	<b>TOTAL</b>	0	0	-	0	62	-100%
DAKHLA	ENTREES	0	0	-	0	62	-100%
	SORTIES	0	0	-	0	62	-100%
	CROISIERES	0	0	-	0	0	-
	<b>TOTAL</b>	0	0	-	0	124	-100%
TOTAL	ENTREES	35 352	33 732	5%	75 335	71 406	6%
	SORTIES	46 859	48 477	-3%	114 531	117 546	-3%
	CROISIERES	33 984	32 722	4%	70 889	66 244	7,0%
	<b>TOTAL</b>	116 195	114 931	1%	260 755	255 196	2,2%

## TRAFIC DES VOITURES ACCOMPAGNEES

		TOTAL MOIS			CUMUL		
		Février 2014	Février 2013	VARIAT. en %	Février 2014	Février 2013	VARIAT. en %
AL HOCEIMA	ENTREES	83	131	-37%	152	387	-61%
	SORTIES	77	70	10%	184	190	-3%
	<b>TOTAL</b>	160	201	-20%	336	577	-42%
NADOR	ENTREES	1 388	1 948	-29%	2 593	3 685	-30%
	SORTIES	2 103	2 523	-17%	5 386	5 672	-5%
	<b>TOTAL</b>	3 491	4 471	-22%	7 979	9 357	-15%
TANGER	ENTREES	5 511	5 068	9%	13 206	12 077	9%
	SORTIES	7 658	7 835	-2%	18 935	19 407	-2%
	<b>TOTAL</b>	13 169	12 903	2%	32 141	31 484	2%
TOTAL	ENTREES	6 982	7 147	-2%	15 951	16 149	-1%
	SORTIES	9 838	10 428	-6%	24 505	25 269	-3%
	<b>TOTAL</b>	<b>16 820</b>	<b>17 575</b>	<b>-4%</b>	<b>40 456</b>	<b>41 418</b>	<b>-2%</b>


## TRAFIC DES AUTOCARS


		TOTAL MOIS			CUMUL		
		Février 2014	Février 2013	VARIAT. en %	Février 2014	Février 2013	VARIAT. en %
AL HOCEIMA	ENTREES	0	0	-	0	0	-
	SORTIES	0	0	-	0	0	-
	<b>TOTAL</b>	0	0	-	0	0	-
NADOR	ENTREES	0	0	-	0	0	-
	SORTIES	0	0	-	0	0	-
	<b>TOTAL</b>	0	0	-	0	0	-
TANGER	ENTREES	95	69	38%	192	167	15%
	SORTIES	93	96	-3%	209	244	-14%
	<b>TOTAL</b>	188	165	14%	401	411	-2%
TOTAL	ENTREES	95	69	38%	192	167	15%
	SORTIES	93	96	-3%	209	244	-14%
	<b>TOTAL</b>	<b>188</b>	<b>165</b>	<b>14%</b>	<b>401</b>	<b>411</b>	<b>-2%</b>




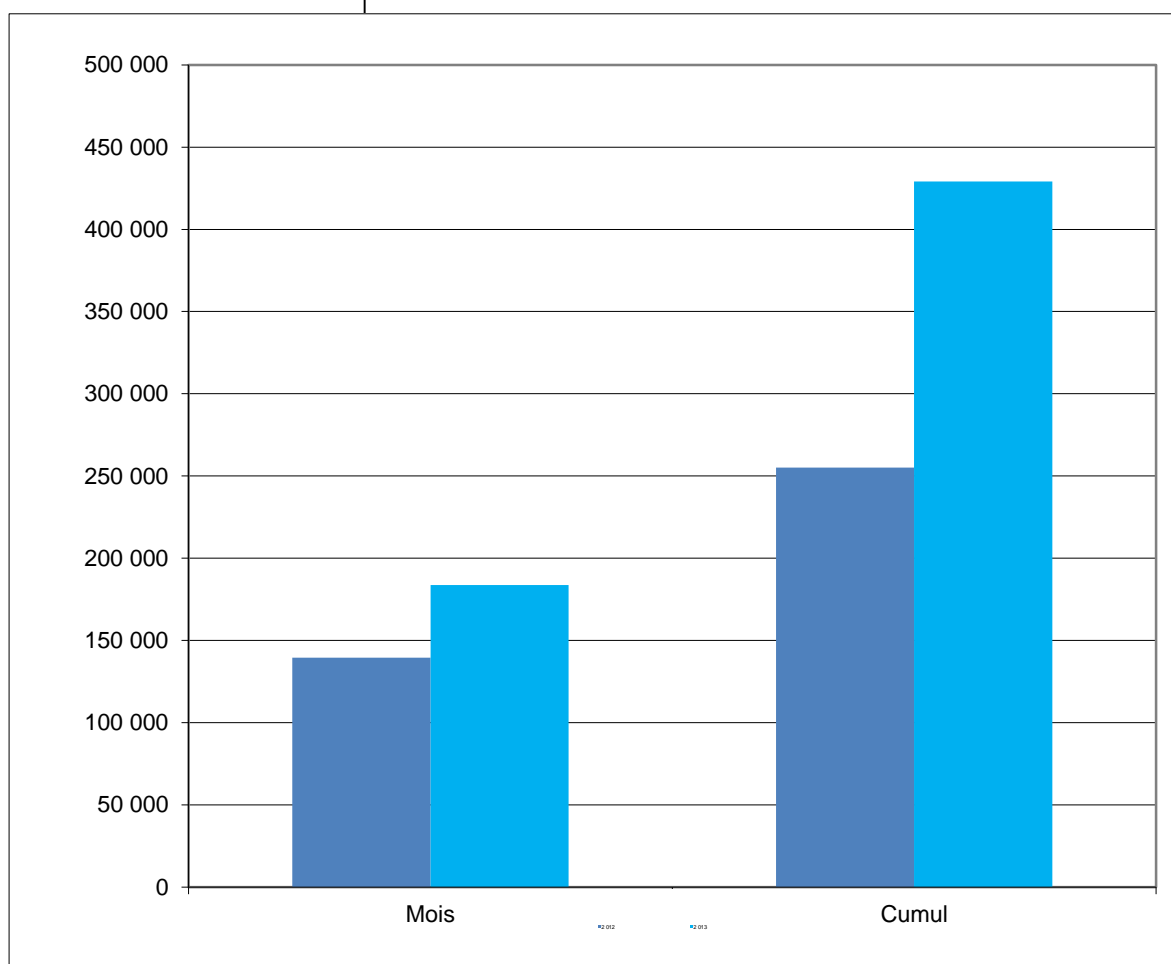
# PRINCIPAUX PRODUITS PAR PORT

## PORT DE NADOR

<b>TRAFIC GLOBAL</b> Cumul Février 2014	<b>68,2%</b>
<b>429 158</b>	
Cumul Février 2013 255 132	

<b>IMPORTATIONS</b> Cumul Février 2014	<b>87,4%</b>
<b>311 404</b>	
Cumul Février 2013 166 152	

<b>EXPORTATIONS</b> Cumul Février 2014	<b>32,3%</b>
<b>117 754</b>	
Cumul Février 2013 88 980	



Produits	2014	2013	%
Céréales	104 870	-	-
Billettes	51 145	17 179	<b>197,7%</b>
Charbon	36 491	34 421	<b>6,0%</b>
Coke de pétrole	28 604	32 999	<b>-13,3%</b>
Butane	27 463	40 153	<b>-31,6%</b>
Gasoil	24 558	9 451	<b>159,8%</b>

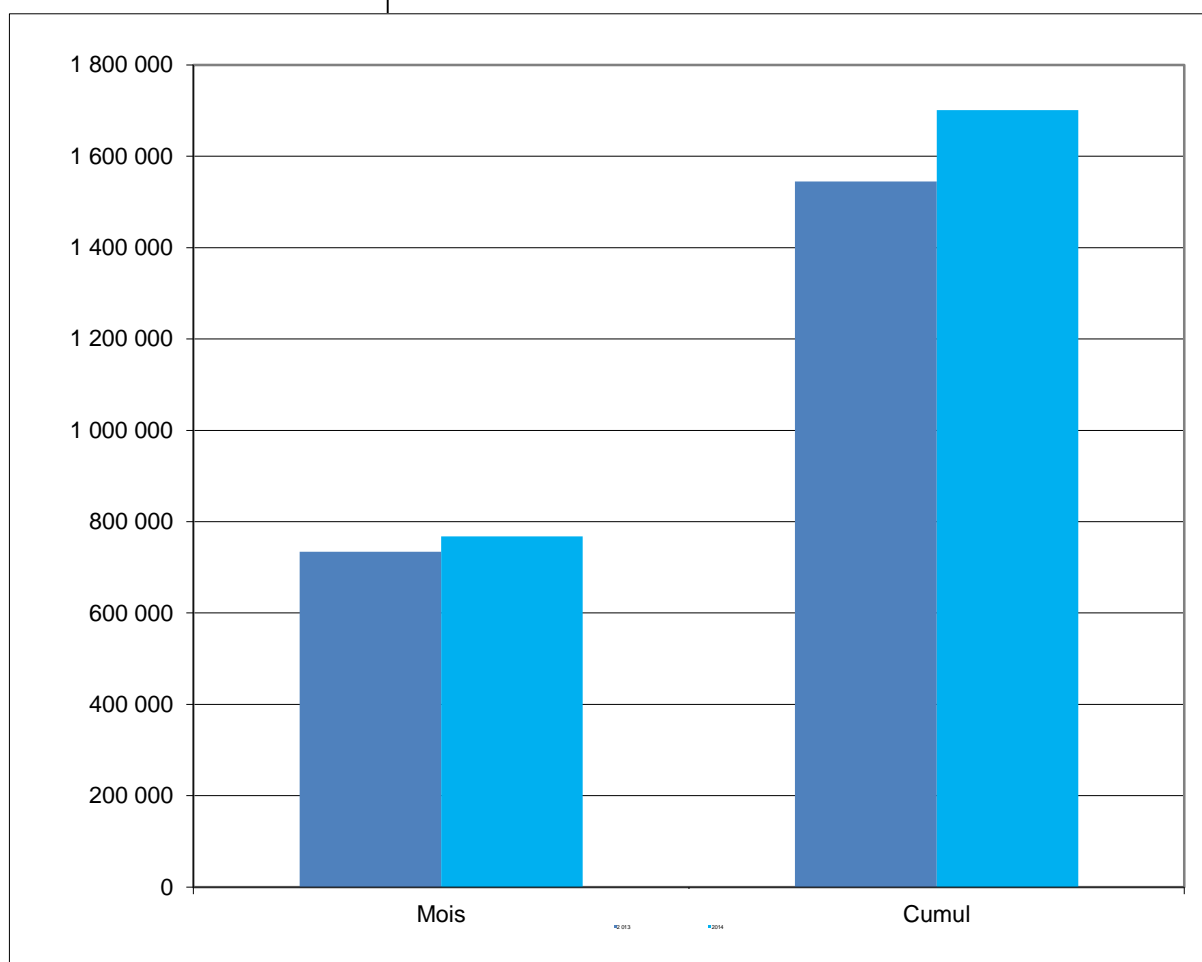
Produits	2014	2013	%
Barytine	54 816	23 919	<b>129,2%</b>
Argil kaolinique	17 301	27 740	<b>-37,6%</b>
Bentonite	15 488	17 168	<b>-9,8%</b>
Agrumes & primeurs	11 388	4 696	<b>142,5%</b>
TIR	9 450	8 754	<b>8,0%</b>
A. Minerais	6 810	-	-

## PORT DE MOHAMMEDIA

<b>TRAFIC GLOBAL</b> Cumul Février 2014	<b>10,1%</b>
<b>1 700 973</b>	
Cumul Février 2013 1 545 172	

<b>IMPORTATIONS</b> Cumul Février 2014	<b>18,1%</b>
<b>1 455 896</b>	
Cumul Février 2013 1 232 753	

<b>EXPORTATIONS</b> Cumul Février 2014	<b>-21,6%</b>
<b>245 077</b>	
Cumul Février 2013 312 419	



Produits	2014	2013	%
Pétrole brut	918 679	628 628	<b>46,1%</b>
Butane	209 395	147 173	<b>42,3%</b>
Gasoil	153 457	169 542	<b>-9,5%</b>
Fuel Oil	148 858	233 297	<b>-36,2%</b>
A. Produits chimiques	10 231	5 149	<b>98,7%</b>
Propane	8 401	4 959	<b>69,4%</b>

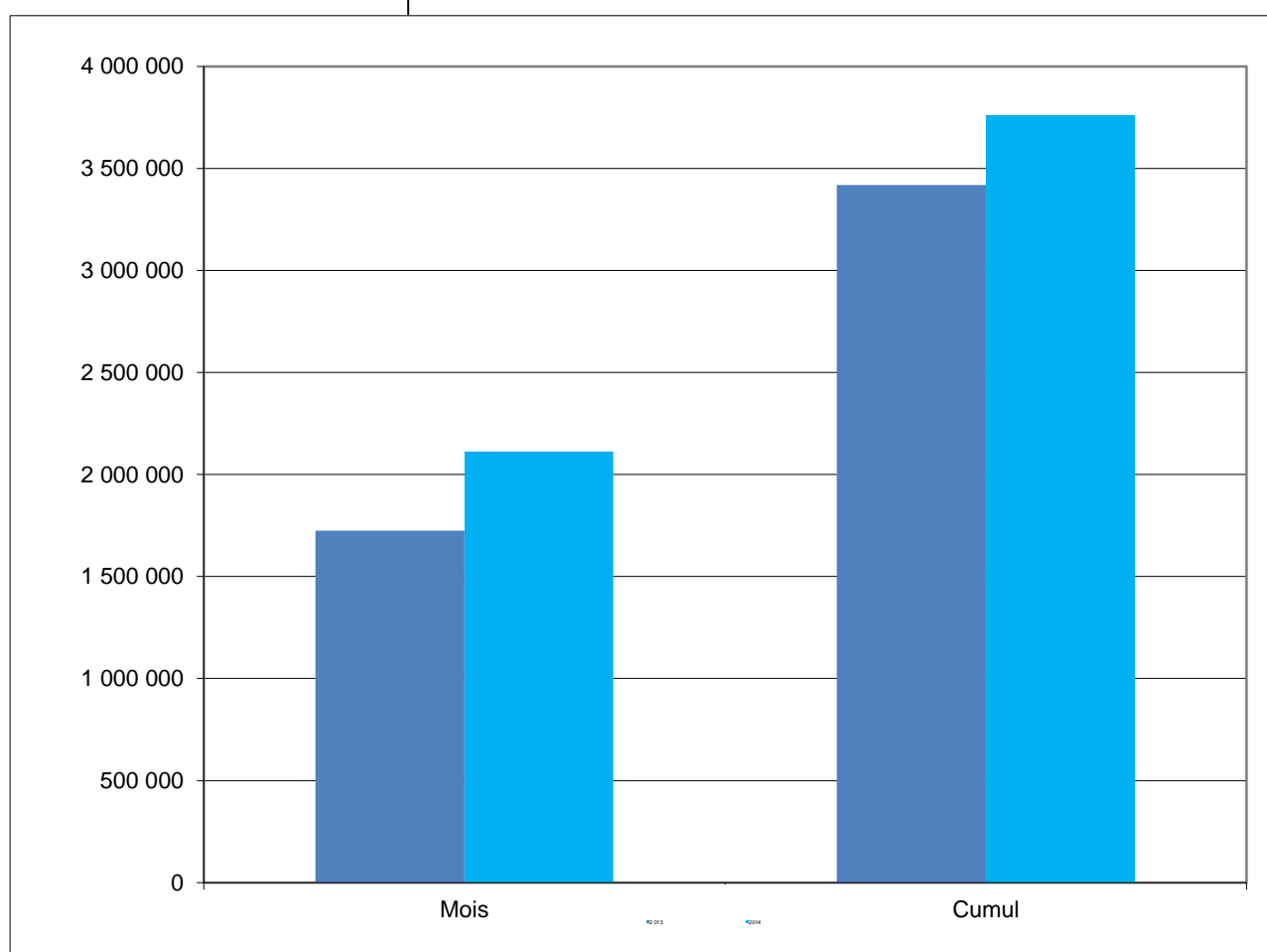
Produits	2014	2013	%
Gasoil	105 628	82 147	<b>28,6%</b>
Virgin Naphta	90 943	103 924	<b>-12,5%</b>
Sel	19 707	39 141	<b>-49,7%</b>
Jet	8 226	75 207	<b>-89,1%</b>
Essence	6 416	7 803	<b>-17,8%</b>
Huile de base	5 242	-	-

## PORT DE CASABLANCA

<b>TRAFIC GLOBAL</b> Cumul Février 2014	<b>10,0%</b> 
<b>3 760 905</b>	
Cumul Février 2013 3 418 961	

<b>IMPORTATIONS</b> Cumul Février 2014	<b>18,4%</b> 
<b>2 463 801</b>	
Cumul Février 2013 2 080 665	

<b>EXPORTATIONS</b> Cumul Février 2014	 <b>-3,1%</b>
<b>1 297 104</b>	
Cumul Février 2013 1 338 296	



Produits	2014	2013	%
TC-Tonnage	873 583	792 424	<b>10,2%</b>
Céréales	820 800	394 120	<b>108,3%</b>
Aliments de bétails	130 735	159 815	<b>-18,2%</b>
Sucre	129 160	174 936	<b>-26,2%</b>
Autre Produits sidérurgiques	91 784	73 100	<b>25,6%</b>
Bois de sciage	67 647	63 333	<b>6,8%</b>

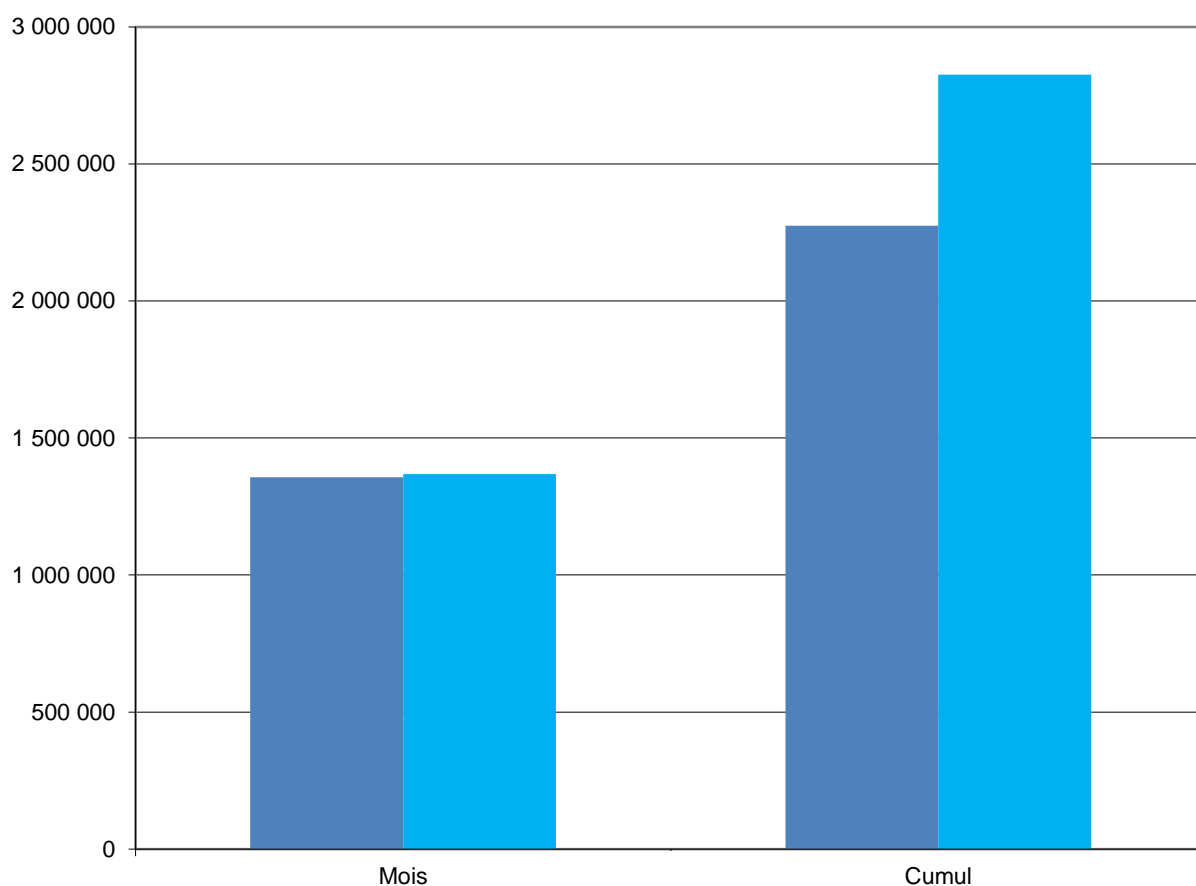
Produits	2014	2013	%
Phosphate	882 677	865 891	<b>1,9%</b>
TC-Tonnage	334 082	349 045	<b>-4,3%</b>
Ciment en sacs	30 444	23 594	<b>29,0%</b>
Fluorine	11 440	10 050	<b>13,8%</b>
A. Minerais	9 789	-	-
Bobines tôle	6 315	18 623	<b>-66,1%</b>

## PORT DE JORF LASFAR

<b>TRAFIC GLOBAL</b> Cumul Février 2014	<b>24,3%</b> 
<b>2 826 273</b>	
Cumul Février 2013 2 274 652	

<b>IMPORTATIONS</b> Cumul Février 2014	<b>27,9%</b> 
<b>1 979 094</b>	
Cumul Février 2013 1 547 521	

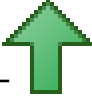
<b>EXPORTATIONS</b> Cumul Février 2014	<b>16,5%</b> 
<b>847 179</b>	
Cumul Février 2013 727 131	




Produits	2014	2013	%
Charbon	615 154	516 247	<b>19,2%</b>
Soufre	411 455	193 832	<b>112,3%</b>
Céréales	235 244	94 160	<b>149,8%</b>
Gasoil	200 988	126 894	<b>58,4%</b>
Ammoniac	125 019	122 222	<b>2,3%</b>
Acide sulfurique	91 943	76 722	<b>19,8%</b>


Produits	2014	2013	%
Engrais	388 813	179 967	<b>116,0%</b>
Acide phosphorique	284 110	186 299	<b>52,5%</b>
Clinker	148 602	42 930	<b>246,1%</b>
Farine en sacs	10 154	15 117	<b>-32,8%</b>
Matériel	9 613	-	-
Essence	2 867	-	-

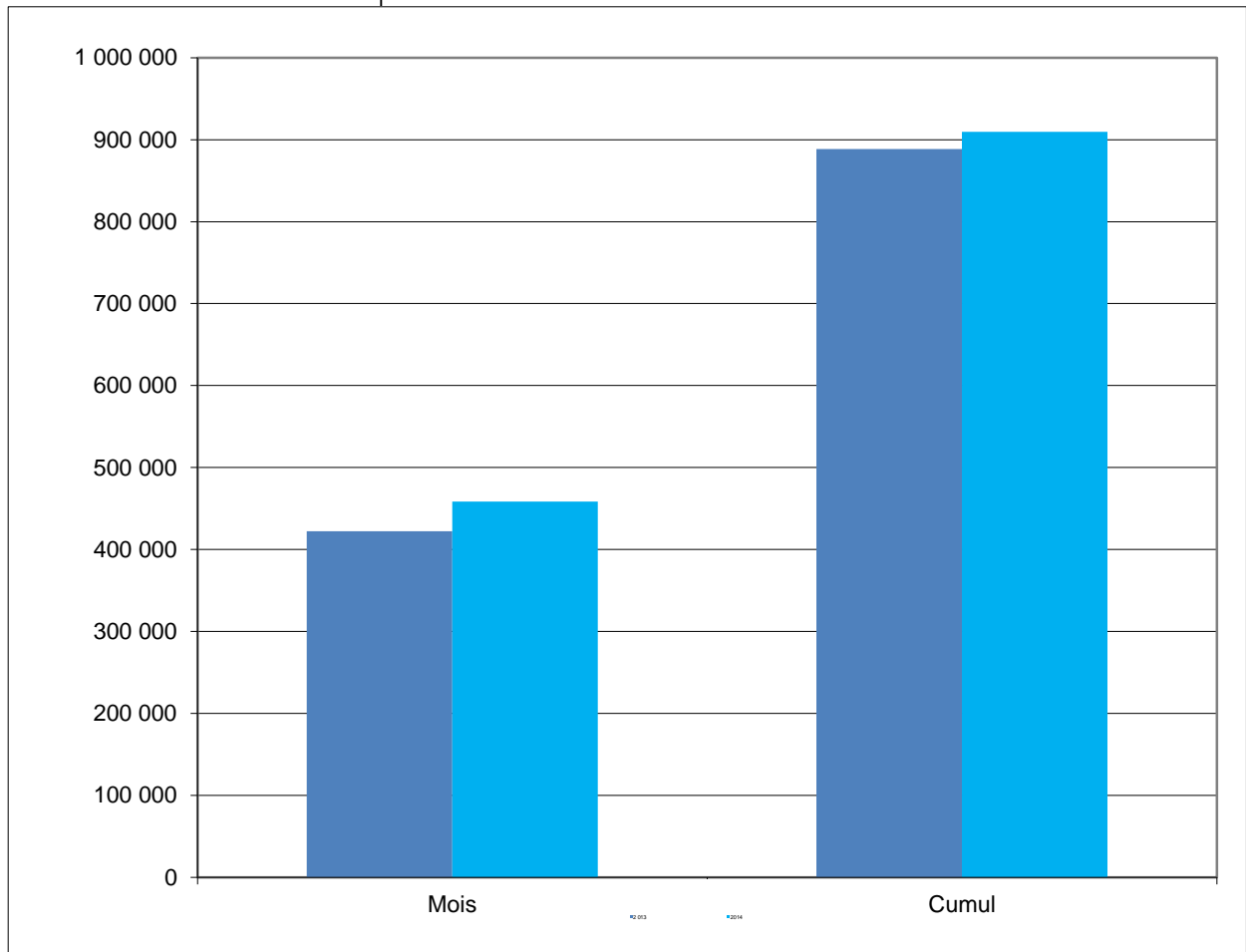
## PORT DE SAFI

<b>TRAFIC GLOBAL</b> Cumul Février 2014	2,4%
<b>909 494</b>	
Cumul Février 2013 888 448	

<b>IMPORTATIONS</b> Cumul Février 2014	
<b>220 267</b>	
Cumul Février 2013 242 466	

-9,2%

<b>EXPORTATIONS</b> Cumul Février 2014	6,7%
<b>689 227</b>	
Cumul Février 2013 645 982	



Produits	2014	2013	%
Soufre	142 296	193 140	-26,3%
Céréales	48 643	20 646	135,6%
Coke de pétrole	24 528	28 680	-14,5%
Soude caustique	4 800	-	-
-	-	-	-
-	-	-	-

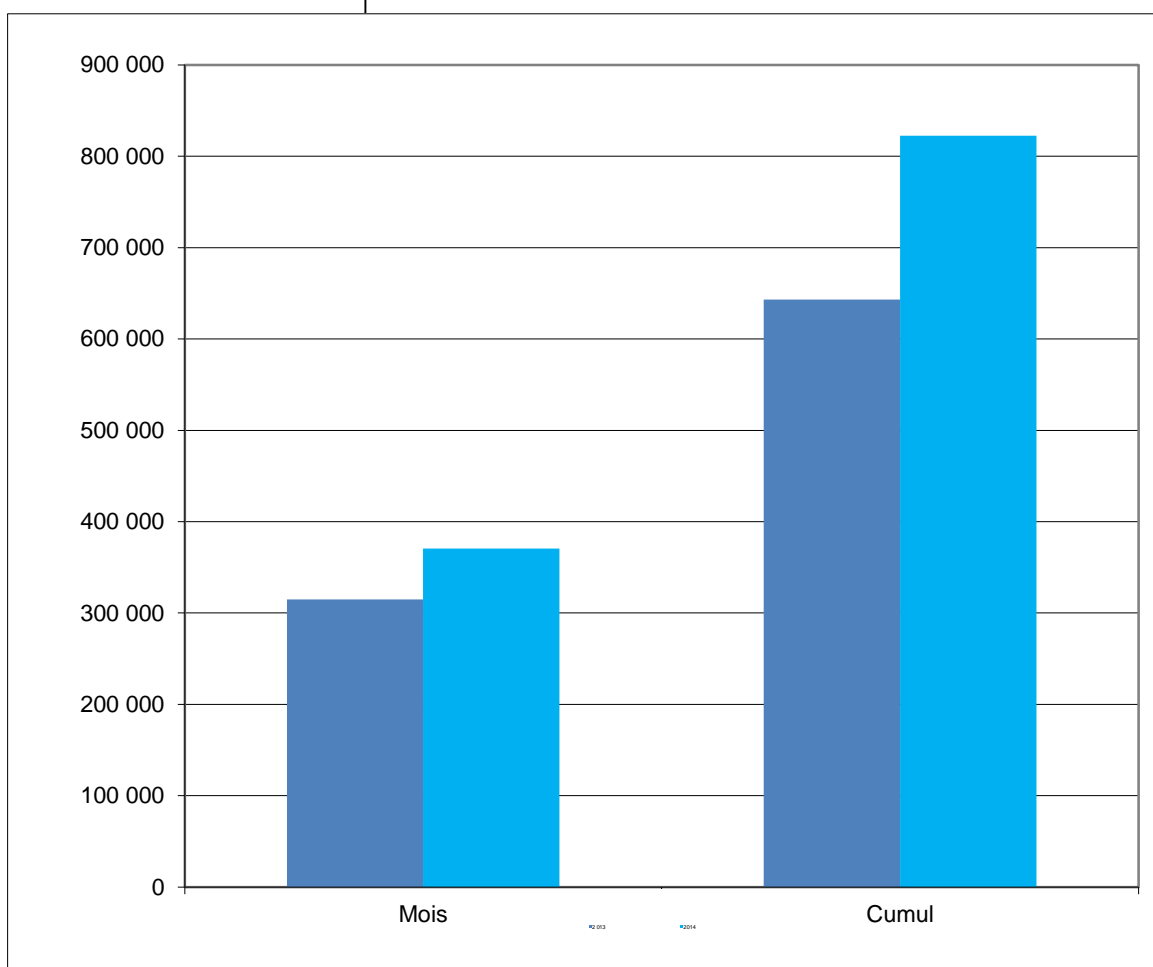
Produits	2014	2013	%
Acide phosphorique	295 427	272 262	8,5%
Engrais	139 067	109 270	27,3%
Barytine	132 649	105 613	25,6%
Phosphate	45 640	115 750	-60,6%
Clinker	43 762	-	-
Barytine Big Bag	14 136	17 784	-20,5%

## PORT D'AGADIR

<b>TRAFIC GLOBAL</b> Cumul Février 2014	<b>27,9%</b> 
<b>822 552</b>	
Cumul Février 2013 643 181	

<b>IMPORTATIONS</b> Cumul Février 2014	<b>64,8%</b> 
<b>497 890</b>	
Cumul Février 2013 302 187	

<b>EXPORTATIONS</b> Cumul Février 2014	 <b>-4,8%</b>
<b>324 662</b>	
Cumul Février 2013 340 994	



Produits	2014	2013	%
Céréales	197 772	46 887	<b>321,8%</b>
TC-Tonnage	91 203	60 244	<b>51,4%</b>
Gasoil	75 337	70 918	<b>6,2%</b>
Aliments de bétails	55 763	7 604	<b>633,3%</b>
Butane	25 821	33 580	<b>-23,1%</b>
Huiles	16 015	11 030	<b>45,2%</b>

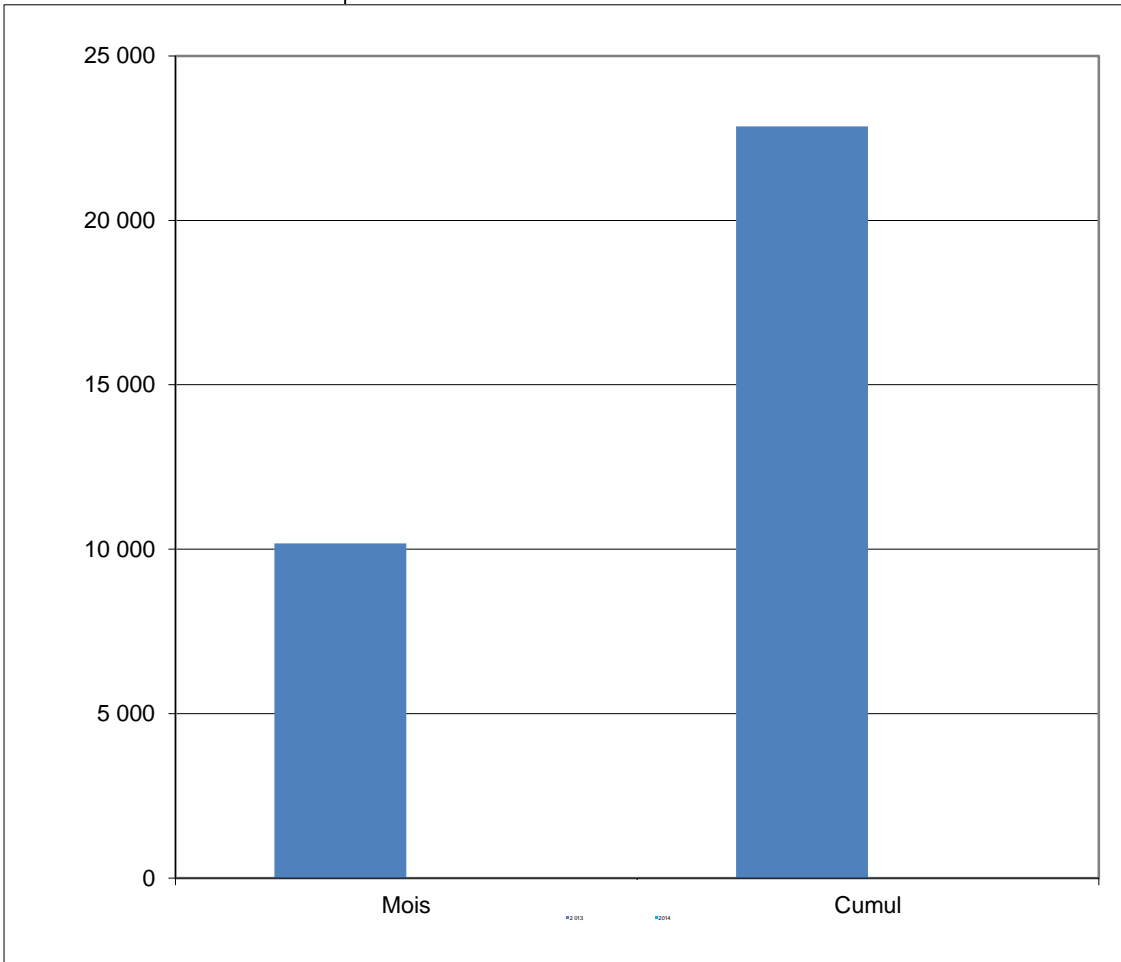
Produits	2014	2013	%
TC-Tonnage	273 542	228 108	<b>19,9%</b>
Agrumes & primeurs	40 758	20 814	<b>95,8%</b>
Clinker	7 568	26 795	<b>-71,8%</b>
Autre Divers Conventionnel	2 396	3 377	<b>-29,0%</b>
Huile de poisson	398	800	<b>-50,3%</b>
-	-	-	-

## PORT DE TAN TAN

TRAFIC GLOBAL Cumul Février 2014	 <span style="color: red; font-weight: bold; font-size: 1.2em;">-100,0%</span>
0	
Cumul Février 2013 22 857	

IMPORTATIONS Cumul Février 2014	 <span style="color: red; font-weight: bold; font-size: 1.2em;">-100,0%</span>
0	
Cumul Février 2013 20 857	

EXPORTATIONS Cumul Février 2014	 <span style="color: red; font-weight: bold; font-size: 1.2em;">-100,0%</span>
0	
Cumul Février 2013 2 000	



Produits	2014	2013	%
-	-	-	-
-	-	-	-
-	-	-	-
-	-	-	-
-	-	-	-
-	-	-	-
-	-	-	-

Produits	2014	2013	%
-	-	-	-
-	-	-	-
-	-	-	-
-	-	-	-
-	-	-	-
-	-	-	-
-	-	-	-

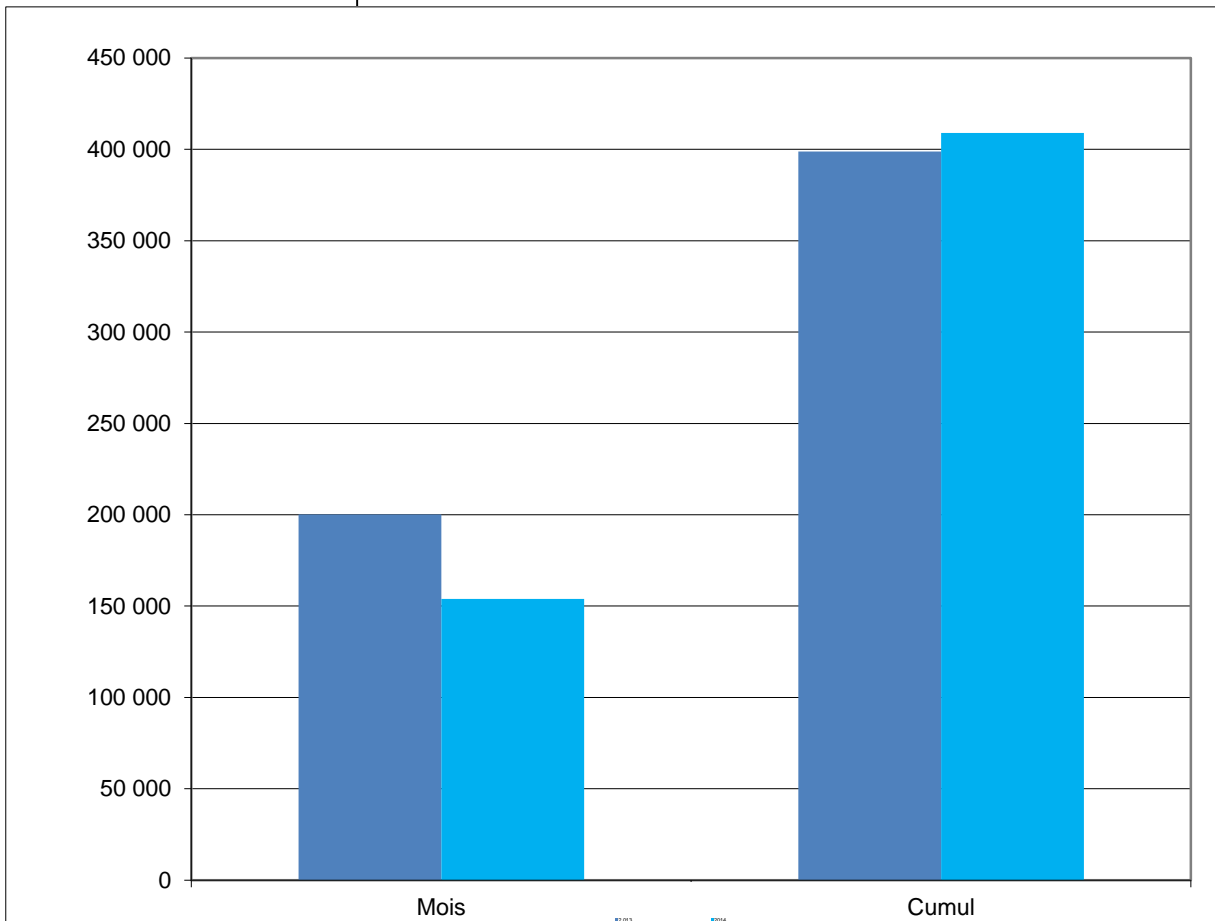


## PORT DE LAAYOUNE

<b>TRAFIC GLOBAL</b> Cumul Février 2014	2,6%
<b>409 059</b>	
Cumul Février 2013 398 856	

<b>IMPORTATIONS</b> Cumul Février 2014	
<b>118 445</b>	
Cumul Février 2013 131 451	-9,9%

<b>EXPORTATIONS</b> Cumul Février 2014	8,7%
<b>290 614</b>	
Cumul Février 2013 267 405	



Produits	2014	2013	%
Gasoil	56 130	63 322	-11,4%
Clinker	39 240	18 260	114,9%
Fuel Oil	8 386	19 608	-57,2%
Autre Divers Conventiennel	5 953	12 104	-50,8%
Butane	3 875	1 828	112,0%
Essence	2 955	5 211	-43,3%

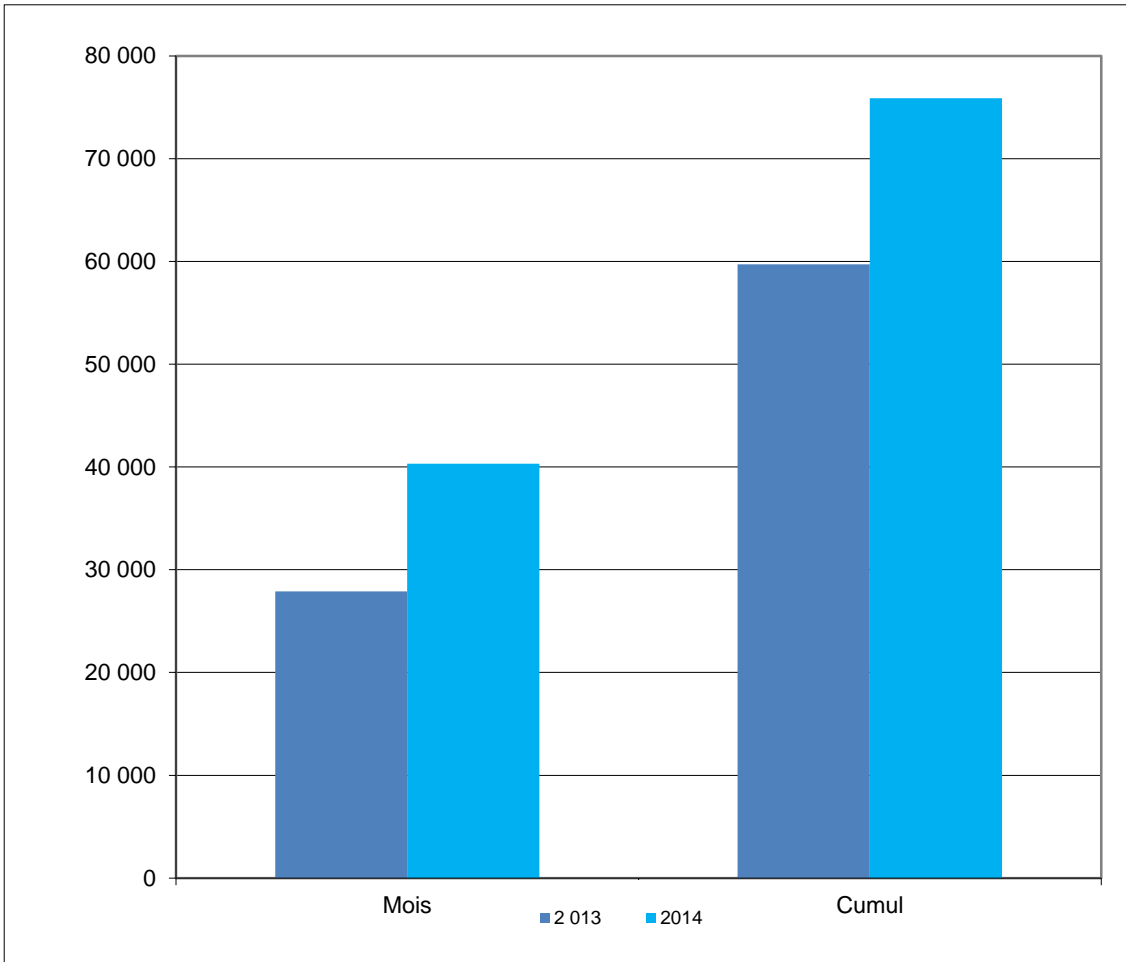
Produits	2014	2013	%
Phosphate	244 540	222 700	9,8%
Sable	24 425	23 850	2,4%
Sel	14 367	4 200	242,1%
Farine de poisson	6 024	15 800	-61,9%
Huile de poisson	550	729	-24,6%
Poisson congelé	522	-	-

## PORT DE DAKHLA

<b>TRAFIC GLOBAL</b> Cumul Février 2014	<b>27,1%</b>
<b>75 897</b>	
Cumul Février 2013 59 723	

<b>IMPORTATIONS</b> Cumul Février 2014	<b>27,9%</b>
<b>74 988</b>	
Cumul Février 2013 58 617	

<b>EXPORTATIONS</b> Cumul Février 2014	
<b>909</b>	<b>-17,8%</b>
Cumul Février 2013 1 106	



Produits	2014	2013	%
Poisson pélagique	47 916	37 964	<b>26,2%</b>
Gasoil	18 738	16 631	<b>12,7%</b>
Fuel Oil	4 594	1 700	<b>170,2%</b>
Essence	1 698	1 200	<b>41,5%</b>
Pêche hauturière	1 451	1 041	<b>39,4%</b>
Poisson de transit	591	-	-

Produits	2014	2013	%
Autre Divers Conventionnel	909	1 106	<b>-17,8%</b>
-	-	-	-
-	-	-	-
-	-	-	-
-	-	-	-
-	-	-	-

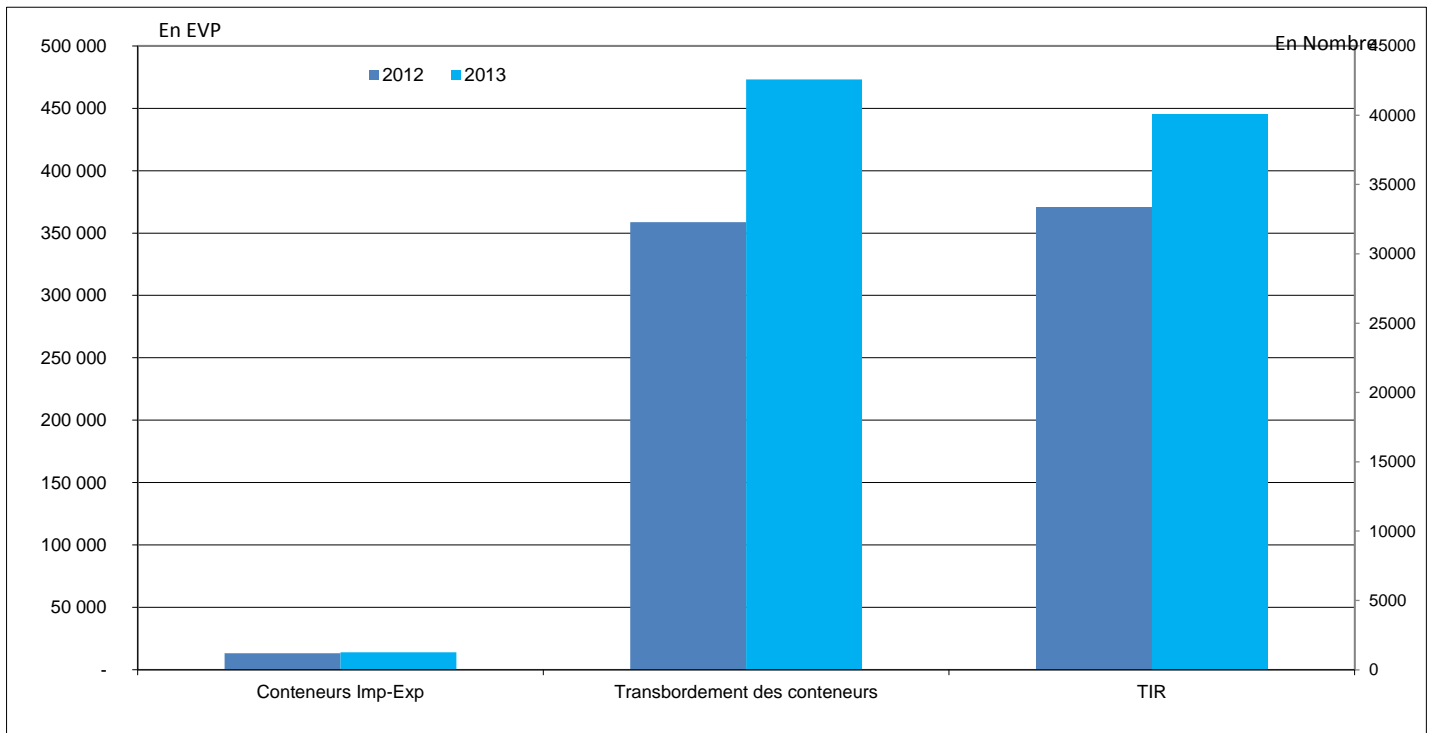
## PORT DE TANGER MED

<b>TRAFIC GLOBAL</b> Cumul Février 2014	<b>20,1%</b> 
<b>6 146 770</b>	
Cumul Février 2013 5 117 795	

<b>IMPORTATIONS</b> Cumul Février 2014	
904 152	
Cumul Février 2013 1 159 986	<b>-22,1%</b>

<b>TRANSBORDEMENT</b> Cumul Février 2014	<b>33,6%</b> 
4 691 385	
Cumul Février 2013 3 512 495	

<b>EXPORTATIONS</b> Cumul Février 2014	<b>23,8%</b> 
551 233	
Cumul Février 2013 445 314	



IMPORT	2014	2013	%	TRANSBOR	2014	2013	%	EXPORT	2014	2013	%
Conteneurs	7 300	7 280	<b>0,3%</b>	Conteneurs Décharg.	242 455	192 754	<b>25,8%</b>	Conteneurs	6 629	5 992	<b>10,6%</b>
TIR	19 688	16 110	<b>22,2%</b>	Conteneurs Charg.	230 560	165 885	<b>39,0%</b>	TIR	20 367	17 205	<b>18,4%</b>
Céréales	60 601	32 780	<b>84,9%</b>	Total	473 015	358 639	<b>31,9%</b>				-
Hydrocarbures	305 610	677 768	<b>-55%</b>								
Produits sidérurgiques	14 033	5 660	<b>148%</b>								
Bois & dérivés	-	1 500	<b>-100%</b>								
<b>Passagers</b>	<b>2014</b>	<b>2013</b>	<b>%</b>	<b>Voitures</b>	<b>2014</b>	<b>2013</b>	<b>%</b>	<b>Autocars</b>	<b>2014</b>	<b>2013</b>	<b>%</b>
Entrée	115 674	126 528	<b>-8,6%</b>	Entrée	41 646	46 856	<b>-11,1%</b>	Entrée	762	661	<b>15,3%</b>
Sortie	119 620	113 028	<b>5,8%</b>	Sortie	36 771	35 432	<b>3,8%</b>	Sortie	791	611	<b>29,5%</b>
<b>Total</b>	<b>235 294</b>	<b>239 556</b>	<b>-1,8%</b>	<b>Total</b>	<b>78 417</b>	<b>82 288</b>	<b>-5%</b>	<b>Total</b>	<b>1 553</b>	<b>1 272</b>	<b>22%</b>