

Activité portuaire

Juin- 2014

S O M M A I R E

TRAFICS GLOBAUX.....	3
STATISTIQUES PAR PORT.....	8
TRAFIC PAR MODE DE CONDITIONNEMENT.....	11
TRAFICS SPECIFIQUES	19
PRINCIPAUX PRODUITS PAR PORT.....	32

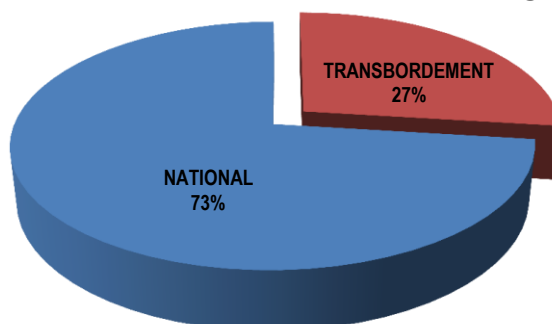
ACTIVITE PORTUAIRE GLOBALE ⁽¹⁾

TRAFIC GLOBAL(1) Cumul juin 2014	22,1%
60 129 010	↑
Cumul juin 2013	
49 246 455	

TRAFIC NATIONAL(2) Cumul juin 2014	17,1%
43 867 509	↑
Cumul juin 2013	
37 452 614	

TRANSBORDEMENT Cumul juin 2014	37,9%
16 261 501	↑
Cumul juin 2013	
11 793 841	

Part du transbordement dans le trafic global

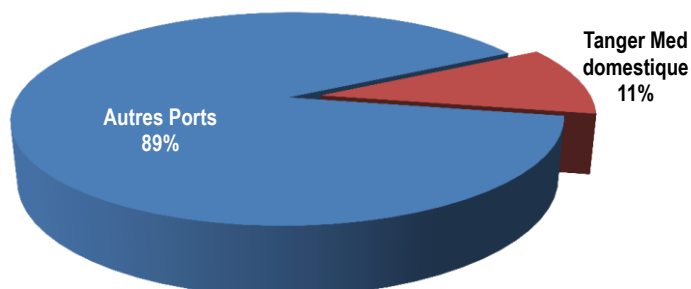
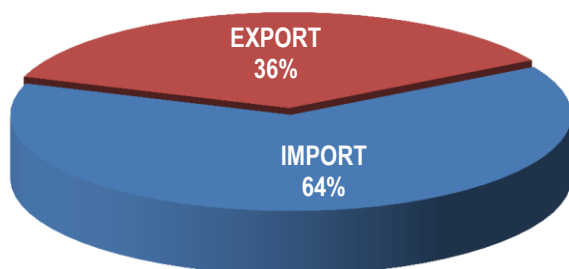


ACTIVITE PORTUAIRE NATIONALE ⁽²⁾

TRAFIC NATIONAL(2) Cumul juin 2014	17,1%
43 867 509	↑
Cumul juin 2013	
37 452 614	

IMPORTATIONS Cumul juin 2014	19,2%
27 920 328	↑
Cumul juin 2013	
23 431 267	

EXPORTATIONS Cumul juin 2014	13,7%
15 947 181	↑
Cumul juin 2013	
14 021 347	



(1) Trafic global y compris le transbordement

(2) Trafic domestique y compris le trafic import-Export de Tanger Med

TRAFIC GLOBAL Cumul juin 2014	22,1% 
60 129 010	
Cumul juin 2013 49 246 455	

IMPORTATIONS Cumul juin 2014	19,2% 	TRANSBORDEMENT (*) Cumul juin 2014	37,9% 	EXPORTATIONS Cumul juin 2014	13,7% 
27 920 328		16 261 501		15 947 181	
Cumul juin 2013 23 431 267		Cumul juin 2013 11 793 841		Cumul juin 2013 14 021 347	

EVOLUTION DES PRINCIPAUX TRAFICS

A/TRAFIC DOMESTIQUE

NATURE DES TRAFICS	IMPORT		EXPORT		TOTAL	
	2014	%/ 2013	2014	%/ 2013	2014	%/ 2013
Vracs Solides dont:	12 233 945	37,6%	8 967 605	12,0%	21 201 550	25,5%
- Phosphate	0	-	4 501 297	-5,1%	4 501 297	-5,1%
- Céréales	4 418 839	56,0%	0	-	4 418 839	54,1%
- Soufre	2 127 262	25,4%	0	-	2 127 262	25,4%
- Engrais	218 235	15%	2 455 455	41,5%	2 673 690	38,9%
- Charbon & Coke	3 709 770	48,7%	0	-	3 709 770	48,7%
Vracs liquides dont:	9 111 695	7,7%	3 075 435	19,4%	12 187 130	10,4%
- Hydrocarbures	7 932 577	7,8%	1 167 031	25,4%	9 099 608	9,8%
- Acide phosphorique	0	-	1 893 346	15,8%	1 893 346	15,8%
- Ammoniac	415 381	12,0%	0	-	415 381	12,0%
- Huiles végétales	263 373	4,4%	984	-	264 357	4,7%
Trafic unitarisé dont:	4 999 979	70,8%	3 441 369	112,9%	8 441 348	85,8%
- Conteneurs						
En EVP	291 716	11,2%	290 451	10,4%	582 167	10,8%
En Tonnes	3 477 519	13,1%	1 840 892	9,5%	5 318 411	11,8%
- RORO dont	1 522 460	26,2%	1 600 477	24,7%	3 122 937	25,4%
*TIR						
En nombre	64 719	21,5%	65 323	20,5%	130 042	21,0%
En Tonnes	1 442 314	28,6%	1 591 574	25,6%	3 033 888	27,0%
Divers	1 574 647	-12,3%	462 772	-2,2%	2 037 419	-10,2%
- Bois & dérivés	369 380	-2,1%	0	-100,0%	369 380	-5,7%
- Produits sidérurgiques	772 246	-16,0%	20 369	-64,6%	792 615	-18,8%
- Agrumes et primeurs	0	-	68 736	148,8%	68 736	148,8%

B/TRAFIC DE TRANSBORDEMENT

NATURE DES TRAFICS	DECHARGEMENT		CHARGEMENT		TOTAL	
	2014	%/ 2013	2014	%/ 2013	2014	%/ 2013
- Conteneurs	7 604 955	26,9%	8 656 546	49,2%	16 261 501	37,9%

(*) Tanger-Med

ACTIVITE DES PORTS GERES PAR L'ANP

TRAFIC GLOBAL	17,6% 
Cumul juin 2014	
39 201 975	
Cumul juin 2013	
33 342 428	

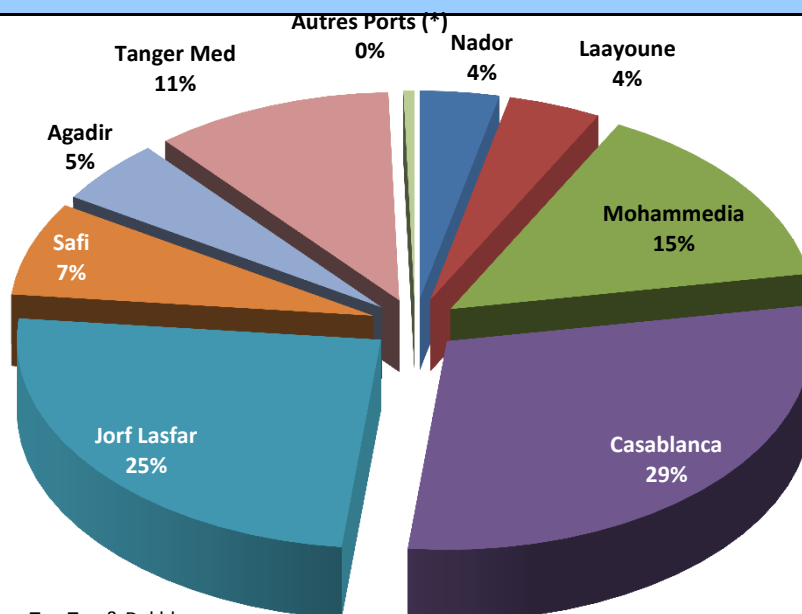
IMPORTATIONS	20,8% 
Cumul juin 2014	
24 976 882	
Cumul juin 2013	
20 668 998	

EXPORTATIONS	12,2% 
Cumul juin 2014	
14 225 093	
Cumul juin 2013	
12 673 430	

EVOLUTION DES PRINCIPAUX TRAFICS

Trafics par mode de conditionnement	IMPORT		EXPORT		TOTAL	
	2014	%/ 2013	2014	%/ 2013	2014	%/ 2013
Vracs Solides dont:	12 050 304	37,6%	8 936 951	11,6%	20 987 255	25,2%
- Phosphate	0	-	4 501 297	-5,1%	4 501 297	-5,1%
- Céréales	4 241 118	55,8%	0	-100,0%	4 241 118	53,9%
- Soufre	2 127 262	25,4%	0	-	2 127 262	25,4%
- Engrais	218 235	15%	2 455 455	41,5%	2 673 690	38,9%
- Charbon & Coke	3 709 770	48,7%	0	-	3 709 770	48,7%
Vracs liquides dont:	8 141 903	12,7%	3 075 435	19,4%	11 217 338	14,5%
- Hydrocarbures	6 962 785	13,7%	1 167 031	25,4%	8 129 816	15,3%
- Acide phosphorique	0	-	1 893 346	15,8%	1 893 346	15,8%
- Ammoniac	415 381	12,0%	0	-	415 381	12,0%
- Huiles végétales	263 373	4,4%	984	-	264 357	4,7%
Trafic unitarisé dont:	3 267 830	11,6%	1 749 935	8,3%	5 017 765	10,4%
- Conteneurs en tonne	3 112 897	13,2%	1 714 257	10,1%	4 827 154	12,1%
- Conteneurs en EVP	264 706	10,8%	264 611	8,7%	529 317	9,7%
-RORO dont	154 933	-12,5%	35 678	-39,7%	190 611	-19,3%
*TIR en tonne	74 787	-18,6%	26 775	-37,8%	101 562	-24,7%
*TIR en nombre	2 977	-13,8%	1 236	-31,3%	4 213	-19,8%
Divers	1 516 783	-13,7%	462 772	-2,2%	1 979 555	-11,2%
- Bois & dérivés	368 223	-1,3%	0	-100,0%	368 223	-4,9%
- Produits sidérurgiques	730 468	-18,8%	20 369	-64,6%	750 837	-21,5%
- Agrumes et primeurs	0	-	68 736	148,8%	68 736	148,8%

PART DE CHAQUE PORT DANS LE TRAFIC GLOBAL DOMESTIQUE



(*) Ports de Kénitra , Tan Tan & Dakhla

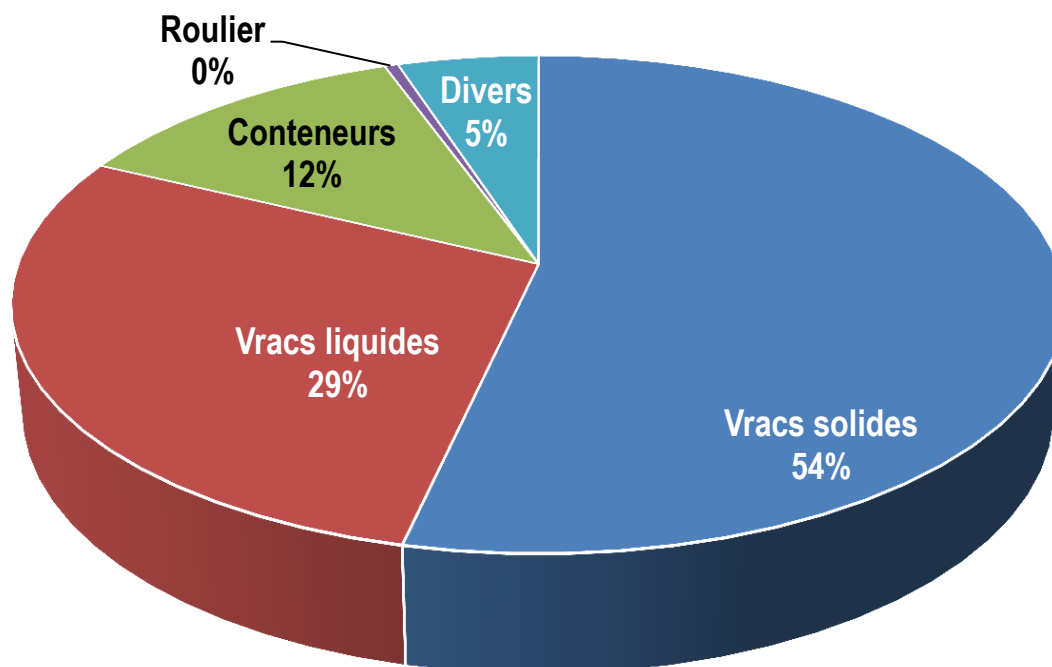
A/TRAFIC DOMESTIQUE

	IMPORT		EXPORT		TOTAL	
	2014	%/ 2013	2014	%/ 2013	2014	%/ 2013
NADOR	971 335	31,1%	575 385	115,9%	1 546 720	53,5%
TANGER VILLE	1 947	3,5%	0	-	1 947	3,5%
KENITRA	0	-100,0%	0	-100,0%	0	-100,0%
MOHAMMEDIA	5 323 754	16,2%	1 090 312	17,2%	6 414 066	16,3%
CASABLANCA	8 294 227	17,2%	4 621 153	2,3%	12 915 380	11,4%
JORF-LASFAR	7 330 898	33,5%	3 598 561	22,6%	10 929 459	29,7%
SAFI	1 012 416	14,7%	2 175 752	7,9%	3 188 168	10,0%
AGADIR	1 438 188	13,3%	747 927	-20,3%	2 186 115	-1,0%
TAN-TAN	0	-100,0%	5 110	17,0%	5 110	-93,2%
LAAYOUNE	401 833	20,2%	1 409 349	34,5%	1 811 182	31,1%
DAKHLA	202 284	4,6%	1 544	-37,9%	203 828	4,0%
TOTAL PORTS ANP	24 976 882	20,8%	14 225 093	12,2%	39 201 975	17,6%
TANGER MED	2 943 446	6,6%	1 722 088	27,8%	4 665 534	13,5%
TOTAL I/X	27 920 328	19,2%	15 947 181	13,7%	43 867 509	17,1%

B/TRAFIC DE TRANSBORDEMENT

PORTS	DECHARGEMENT		CHARGEMENT		TOTAL	
	2014	%/ 2013	2014	%/ 2013	2014	%/ 2013
TANGER MED	7 604 955	26,9%	8 656 546	49,2%	16 261 501	37,9%

TRAFIC VENTILE PAR CONDITIONNEMENT



Trafic portuaire hors Tanger Med	Unité	2014	2 013	%
Vrac solides	T	20 987 255	16 767 227	25,2%
Vrac liquides	T	11 217 338	9 800 880	14,5%
Conteneurs	EVP	529 317	482 330	9,7%
Conteneurs	T	4 827 154	4 307 644	12,1%
Roulier	T	190 611	236 198	-19,3%
TIR	Nbre	4 213	5 255	-19,8%
Divers	T	1 979 555	2 230 479	-11,2%

Activité du port de Tanger Med	Unité	2014	2 013	%
Conteneurs				
Trafic Domestique	EVP	52 850	43 050	22,8%
	T	491 257	449 647	9,3%
Trafic Transbordement	EVP	1 571 172	1 156 109	35,9%
	T	16 261 501	11 793 841	37,9%
TIR	Nbre	125 829	102 227	23,1%
	T	2 932 326	2 253 659	30,1%

STATISTIQUES PAR PORT

TRAFIC GLOBAL IMPORT-EXPORT PAR PORT (EN TONNES)

	MOIS			CUMUL		
	juin 2014	juin 2 013	VARIAT. en %	juin 2014	juin 2013	VARIAT. en %
NADOR	268 328	160 678	67,0%	1 546 720	1 007 353	53,5%
TANGER VILLE	0	462	-100,0%	1 947	1 881	3,5%
KENITRA	0	0	-	0	38 278	-100,0%
MOHAMMEDIA	934 388	1 092 676	-14,5%	6 414 066	5 512 791	16,3%
CASABLANCA	2 110 509	1 910 991	10,4%	12 915 380	11 594 643	11,4%
JORF LASFAR	2 012 312	1 238 170	62,5%	10 929 459	8 427 527	29,7%
SAFI	596 402	480 373	24,2%	3 188 168	2 899 408	10,0%
AGADIR	205 542	263 570	-22,0%	2 186 115	2 207 310	-1,0%
TAN-TAN	4 308	15 414	-72,1%	5 110	75 503	-93,2%
LAAYOUNE	339 259	191 462	77,2%	1 811 182	1 381 827	31,1%
DAKHLA	36 114	39 474	-8,5%	203 828	195 907	4,0%
TOTAL PORTS ANP	6 507 162	5 393 270	20,7%	39 201 975	33 342 428	17,6%
TANGER MED	759 045	438 241	73,2%	4 665 534	4 110 186	13,5%
TOTAL I/X	7 266 207	5 831 511	24,6%	43 867 509	37 452 614	17,1%

TRAFIC GLOBAL IMPORT-EXPORT PAR PORT (EN TONNES)

	IMPORT		EXPORT		TOTAL	
	juin 2014	CUMUL	juin 2014	CUMUL	juin 2014	CUMUL
NADOR	132 395	971 335	135 933	575 385	268 328	1 546 720
TANGER VILLE	0	1 947	0	0	0	1 947
KENITRA	0	0	0	0	0	0
MOHAMMEDIA	749 768	5 323 754	184 620	1 090 312	934 388	6 414 066
CASABLANCA	1 336 301	8 294 227	774 208	4 621 153	2 110 509	12 915 380
JORF LASFAR	1 335 094	7 330 898	677 218	3 598 561	2 012 312	10 929 459
SAFI	152 694	1 012 416	443 708	2 175 752	596 402	3 188 168
AGADIR	143 464	1 438 188	62 078	747 927	205 542	2 186 115
TAN-TAN	0	0	4 308	5 110	4 308	5 110
LAAYOUNE	67 550	401 833	271 709	1 409 349	339 259	1 811 182
DAKHLA	35 832	202 284	282	1 544	36 114	203 828
TOTAL ANP2014	3 953 098	24 976 882	2 554 064	14 225 093	6 507 162	39 201 975
TOTAL ANP2013	3 271 389	20 668 998	2 121 881	12 673 430	5 393 270	33 342 428
VARIAT en %	20,8%	20,8%	20,4%	12,2%	20,7%	17,6%
TANGER MED 2014	528 591	2 943 446	230 454	1 722 088	759 045	4 665 534
TANGER MED 2013	258 319	2 762 269	179 922	1 347 917	438 241	4 110 186
VARIAT en %	104,6%	6,6%	28,1%	27,8%	73,2%	13,5%
TOTAL I/X 2014	4 481 689	27 920 328	2 784 518	15 947 181	7 266 207	43 867 509
TOTAL I/X 2013	3 529 708	23 431 267	2 301 803	14 021 347	5 831 511	37 452 614
VARIAT en %	27,0%	19,2%	21,0%	13,7%	24,6%	17,1%

TRAFIC PAR MODE DE

CONDITIONNEMENT

TRAFIC GLOBAL VENTILE PAR MODE DE CONDITIONNEMENT (EN TONNES)

NATURE	Cumul juin2014	Cumul juin2013	Var. en %
Vrac liquides			
Hydrocarbures	9 099 608	8 288 195	9,8%
Acide Phosphorique	1 893 346	1 635 334	15,8%
Ammoniac	415 381	371 019	12,0%
Huiles végétales	264 357	252 376	4,7%
Autres vracs liquides	514 438	489 495	5,1%
TOTAL 1	12 187 130	11 036 419	10,4%
Vrac solides			
Céréales	4 418 839	2 866 953	54,1%
Engrais	2 673 690	1 925 087	38,9%
Phosphates	4 501 297	4 742 200	-5,1%
Charbon & Coke	3 709 770	2 494 824	48,7%
Soufre	2 127 262	1 696 716	25,4%
Autres vracs solides	3 770 692	3 174 457	18,8%
TOTAL 2	21 201 550	16 900 237	25,5%
Marchandises générales			
Conteneurs	5 318 411	4 757 291	11,8%
Ro-Ro	3 122 937	2 489 857	25,4%
Divers	2 037 419	2 268 810	-10,2%
TOTAL 3	10 478 767	9 515 958	10,1%
Total Général (1+2+3)	43 867 447	37 452 614	17,1%

TRAFIC DES VRAC SOLIDES (EN TONNES)

	MOIS			CUMUL		
	juin 2014	juin 2013	VARIAT. en %	juin 2014	juin 2013	VARIAT. en %
NADOR	209 801	107 724	94,8%	1 111 013	589 219	88,6%
TANGER VILLE	0	0	-	0	0	-
KENITRA	0	0	-	0	0	-
MOHAMMEDIA	0	0	-	19 707	44 451	-55,7%
CASABLANCA	1 129 828	937 584	20,5%	7 254 153	6 057 027	19,8%
JORF LASFAR	1 455 831	726 584	100,4%	8 142 948	6 017 116	35,3%
SAFI	394 063	271 101	45,4%	2 134 639	1 925 824	10,8%
AGADIR	45 087	135 546	-66,7%	822 480	1 035 071	-20,5%
TAN-TAN	0	0	-	0	0	-
LAAYOUNE	282 431	146 800	92,4%	1 502 315	1 098 519	36,8%
DAKHLA	0	0	-	0	0	-
TOTAL PORTS ANP	3 517 041	2 325 339	51,2%	20 987 255	16 767 227	25,2%
TANGER MED	7 917	6 620	19,6%	214 295	133 010	61,1%
TOTAL I/X	3 524 958	2 331 959	51,2%	21 201 550	16 900 237	25,5%

TRAFIC DES VRAC SOLIDES : IMPORT-EXPORT

	IMPORT		EXPORT		TOTAL	
	juin 2014	CUMUL	juin 2014	CUMUL	juin 2014	CUMUL
NADOR	76 641	567 668	133 160	543 345	209 801	1 111 013
TANGER VILLE	0	0	0	0	0	0
KENITRA	0	0	0	0	0	0
MOHAMMEDIA	0	0	0	19 707	0	19 707
CASABLANCA	601 060	4 027 533	528 768	3 226 620	1 129 828	7 254 153
JORF LASFAR	974 014	5 628 593	481 817	2 514 355	1 455 831	8 142 948
SAFI	151 607	1 001 775	242 456	1 132 864	394 063	2 134 639
AGADIR	45 087	695 822	0	126 658	45 087	822 480
TAN-TAN	0	0	0	0	0	0
LAAYOUNE	20 511	128 913	261 920	1 373 402	282 431	1 502 315
DAKHLA	0	0	0	0	0	0
TOTAL ANP2014	1 868 920	12 050 304	1 648 121	8 936 951	3 517 041	20 987 255
TOTAL ANP2013	1 032 241	8 760 288	1 293 098	8 006 939	2 325 339	16 767 227
VARIAT en %	81,1%	37,6%	27,5%	11,6%	51,2%	25,2%
TANGER MED 2014	0	183 641	7 917	30 654	7 917	214 295
TANGER MED 2013	6 620	133 010	0	0	6 620	133 010
VARIAT en %	-100,0%	38,1%	-	-	19,6%	61,1%
TOTAL I/X 2014	1 868 920	12 233 945	1 656 038	8 967 605	3 524 958	21 201 550
TOTAL I/X 2013	1 038 861	8 893 298	1 293 098	8 006 939	2 331 959	16 900 237
VARIAT en %	79,9%	37,6%	28,1%	12,0%	51,2%	25,5%

TRAFIC DES VRACS LIQUIDES (EN TONNES)

	MOIS			CUMUL		
	juin 2014	juin 2013	VARIAT. en %	juin 2014	juin 2013	VARIAT. en %
NADOR	32 231	24 664	30,7%	203 599	149 510	36,2%
TANGER VILLE	0	0	-	0	0	-
KENITRA	0	0	-	0	0	-
MOHAMMEDIA	934 388	1 092 676	-14,5%	6 394 359	5 468 340	16,9%
CASABLANCA	37 135	27 212	36,5%	206 389	196 482	5,0%
JORF LASFAR	542 971	503 415	7,9%	2 696 786	2 300 798	17,2%
SAFI	186 335	195 098	-4,5%	982 477	917 540	7,1%
AGADIR	52 305	61 812	-15,4%	404 037	401 566	0,6%
TAN-TAN	4 308	15 414	-72,1%	5 110	72 703	-93,0%
LAAYOUNE	43 636	34 911	25,0%	249 827	231 770	7,8%
DAKHLA	12 336	8 809	40,0%	74 754	62 171	20,2%
TOTAL PORTS ANP	1 845 645	1 964 011	-6,0%	11 217 338	9 800 880	14,5%
TANGER MED	241 144	32 004	653,5%	969 792	1 235 539	-21,5%
TOTAL I/X	2 086 789	1 996 015	4,5%	12 187 130	11 036 419	10,4%

TRAFIC DES VRAC LIQUIDES : IMPORT-EXPORT

	IMPORT		EXPORT		TOTAL	
	juin 2014	CUMUL	juin 2014	CUMUL	juin 2014	CUMUL
NADOR	32 231	203 599	0	0	32 231	203 599
TANGER VILLE	0	0	0	0	0	0
KENITRA	0	0	0	0	0	0
MOHAMMEDIA	749 768	5 323 754	184 620	1 070 605	934 388	6 394 359
CASABLANCA	35 735	204 989	1 400	1 400	37 135	206 389
JORF LASFAR	358 065	1 674 339	184 906	1 022 447	542 971	2 696 786
SAFI	0	9 554	186 335	972 923	186 335	982 477
AGADIR	52 305	403 076	0	961	52 305	404 037
TAN-TAN	0	0	4 308	5 110	4 308	5 110
LAAYOUNE	43 636	247 838	0	1 989	43 636	249 827
DAKHLA	12 336	74 754	0	0	12 336	74 754
TOTAL ANP 2014	1 284 076	8 141 903	561 569	3 075 435	1 845 645	11 217 338
TOTAL ANP 2013	1 428 833	7 224 215	535 178	2 576 665	1 964 011	9 800 880
VARIAT en %	-10,1%	12,7%	4,9%	19,4%	-6,0%	14,5%
TANGER MED 2014	241 144	969 792	0	0	241 144	969 792
TANGER MED 2013	32 004	1 235 539	0	0	32 004	1 235 539
VARIAT en %	653,5%	-21,5%	-	-	653,5%	-21,5%
TOTAL I/X 2014	1 525 220	9 111 695	561 569	3 075 435	2 086 789	12 187 130
TOTAL I/X 2013	1 460 837	8 459 754	535 178	2 576 665	1 996 015	11 036 419
VARIAT en %	4,4%	7,7%	4,9%	19,4%	4,5%	10,4%

TRAFIC DU DIVERS CONVENTIONNEL (EN TONNES)

	MOIS			CUMUL		
	juin 2014	juin 2013	VARIAT. en %	juin 2014	juin 2013	VARIAT. en %
NADOR	14 515	12 983	11,8%	150 497	176 500	-14,7%
TANGER VILLE	0	0	-	0	0	-
KENITRA	0	0	-	0	38 278	-100,0%
MOHAMMEDIA	0	0	-	0	0	-
CASABLANCA	228 830	265 198	-13,7%	1 327 581	1 535 254	-13,5%
JORF LASFAR	13 510	8 171	65,3%	89 725	109 613	-18,1%
SAFI	16 004	14 174	12,9%	71 052	56 044	26,8%
AGADIR	18 682	16 065	16,3%	152 648	126 716	20,5%
TAN-TAN	0	0	-	0	2 800	-100,0%
LAAYOUNE	13 192	9 751	35,3%	58 978	51 538	14,4%
DAKHLA	23 778	30 665	-22,5%	129 074	133 736	-3,5%
TOTAL PORTS ANP	328 511	357 007	-8,0%	1 979 555	2 230 479	-11,2%
TANGER MED	8 388	6 856	22,3%	57 864	38 331	51,0%
TOTAL I/X	336 899	363 863	-7,4%	2 037 419	2 268 810	-10,2%

TRAFIC DIVERS CONVENTIONNEL : IMPORT-EXPORT

	IMPORT		EXPORT		TOTAL	
	juin 2014	CUMUL	juin 2014	CUMUL	juin 2014	CUMUL
NADOR	14 515	137 278	0	13 219	14 515	150 497
TANGER VILLE	0	0	0	0	0	0
KENITRA	0	0	0	0	0	0
MOHAMMEDIA	0	0	0	0	0	0
CASABLANCA	185 127	1 113 333	43 703	214 248	228 830	1 327 581
JORF LASFAR	3 015	27 966	10 495	61 759	13 510	89 725
SAFI	1 087	1 087	14 917	69 965	16 004	71 052
AGADIR	13 818	84 569	4 864	68 079	18 682	152 648
TAN-TAN	0	0	0	0	0	0
LAAYOUNE	3 403	25 020	9 789	33 958	13 192	58 978
DAKHLA	23 496	127 530	282	1 544	23 778	129 074
TOTAL ANP 2014	244 461	1 516 783	84 050	462 772	328 511	1 979 555
TOTAL ANP 2013	289 372	1 757 127	67 635	473 352	357 007	2 230 479
VARIAT en %	-15,5%	-13,7%	24,3%	-2,2%	-8,0%	-11,2%
TANGER MED 2014	8 388	57 864	0	0	8 388	57 864
TANGER MED 2013	6 856	38 331	0	0	6 856	38 331
VARIAT en %	22,3%	51,0%	-	-	22,3%	51,0%
TOTAL I/X 2014	252 849	1 574 647	84 050	462 772	336 899	2 037 419
TOTAL I/X 2013	296 228	1 795 458	67 635	473 352	363 863	2 268 810
VARIAT en %	-14,6%	-12,3%	24,3%	-2,2%	-7,4%	-10,2%

TRAFICS

SPECIFIQUES

TRAFIC DES CONTENEURS (EN NOMBRE EVP)

A/TRAFIC DOMESTIQUE

		MOIS			CUMUL		
		juin 2014	juin 2013	VARIAT. en %	juin 2014	juin 2013	VARIAT. en %
CASABLANCA	IMPORT	37 139	37 010	0,3%	220 235	204 391	7,8%
	EXPORT	38 193	37 024	3,2%	218 478	206 627	5,7%
	TOTAL	75 332	74 034	1,8%	438 713	411 018	6,7%
AGADIR	IMPORT	3 764	2 431	54,8%	44 471	34 550	28,7%
	EXPORT	4 244	2 261	87,7%	46 133	36 762	25,5%
	TOTAL	8 008	4 692	70,7%	90 604	71 312	27,1%
TOTAL PORTS ANP	IMPORT	40 903	39 441	3,7%	264 706	238 941	10,8%
	EXPORT	42 437	39 285	8,0%	264 611	243 389	8,7%
	TOTAL	83 340	78 726	5,9%	529 317	482 330	9,7%
TANGER MED	IMPORT	5 247	4 024	30,4%	27 010	23 295	15,9%
	EXPORT	7 749	3 586	116,1%	25 840	19 755	30,8%
	TOTAL	12 996	7 610	70,8%	52 850	43 050	22,8%
TOTAL I/X	IMPORT	46 150	43 465	6,2%	291 716	262 236	11,2%
	EXPORT	50 186	42 871	17,1%	290 451	263 144	10,4%
	TOTAL	96 336	86 336	11,6%	582 167	525 380	10,8%

B/TRAFIC DE TRANSBORDEMENT

TANGER MED	DECHARGEMENT	128 604	104 744	22,8%	737 127	596 578	23,6%
	CHARGEMENT	123 921	98 686	25,6%	834 045	559 531	49,1%
	TOTAL	252 525	203 430	24,1%	1 571 172	1 156 109	35,9%

TRAFIC DES CONTENEURS (EN TONNES)

A/TRAFIC DOMESTIQUE

		MOIS			CUMUL		
		juin 2014	juin 2013	VARIAT. en %	juin 2014	juin 2013	VARIAT. en %
CASABLANCA	IMPORT	497 868	473 575	5,1%	2 858 176	2 582 643	10,7%
	EXPORT	197 843	188 780	4,8%	1 162 028	1 081 044	7,5%
	TOTAL	695 711	662 355	5,0%	4 020 204	3 663 687	9,7%
AGADIR	IMPORT	32 254	21 658	48,9%	254 721	167 734	51,9%
	EXPORT	57 214	28 489	100,8%	552 229	476 223	16,0%
	TOTAL	89 468	50 147	78,4%	806 950	643 957	25,3%
TOTAL Ports ANP	IMPORT	530 122	495 233	7,0%	3 112 897	2 750 377	13,2%
	EXPORT	255 057	217 269	17,4%	1 714 257	1 557 267	10,1%
	TOTAL	785 179	712 502	10,2%	4 827 154	4 307 644	12,1%
TANGER MED	IMPORT	70 070	56 156	24,8%	364 622	325 622	12,0%
	EXPORT	30 952	26 681	16,0%	126 635	124 025	2,1%
	TOTAL	101 022	82 837	22,0%	491 257	449 647	9,3%
TOTAL ILX	IMPORT	600 192	551 389	8,9%	3 477 519	3 075 999	13,1%
	EXPORT	286 009	243 950	17,2%	1 840 892	1 681 292	9,5%
	TOTAL	886 201	795 339	11,4%	5 318 411	4 757 291	11,8%

B/TRAFIC DE TRANSBORDEMENT

TANGER MED	DECHARGEMENT	1 337 733	1 067 117	25,4%	7 604 955	5 993 131	26,9%
	CHARGEMENT	1 298 773	1 068 093	21,6%	8 656 546	5 800 710	49,2%
	TOTAL	2 636 506	2 135 210	23,5%	16 261 501	11 793 841	37,9%

TRAFIC TIR (EN NOMBRE)

		MOIS			CUMUL		
		juin 2014	juin 2013	VARIAT. en %	juin 2014	juin 2013	VARIAT. en %
NADOR	IMPORT	398	380	4,7%	2 168	2 290	-5,3%
	EXPORT	140	166	-15,7%	777	992	-21,7%
	TOTAL	538	546	-1,5%	2 945	3 282	-10,3%
TANGER VILLE	IMPORT	0	42	-100,0%	177	171	3,5%
	EXPORT	0	0	-	0	0	-
	TOTAL	0	42	-100,0%	177	171	3,5%
CASABLANCA	IMPORT	105	118	-11,0%	632	994	-36,4%
	EXPORT	71	109	-34,9%	459	808	-43,2%
	TOTAL	176	227	-22,5%	1 091	1 802	-39,5%
TOTAL PORTS ANP	IMPORT	503	540	-6,9%	2 977	3 455	-13,8%
	EXPORT	211	275	-23,3%	1 236	1 800	-31,3%
	TOTAL	714	815	-12,4%	4 213	5 255	-19,8%
TANGER MED	IMPORT	8 694	6 987	24,4%	61 742	49 798	24,0%
	EXPORT	8 703	7 411	17,4%	64 087	52 429	22,2%
	TOTAL	17 397	14 398	20,8%	125 829	102 227	23,1%
TOTAL I/X	IMPORT	9 197	7 527	22,2%	64 719	53 253	21,5%
	EXPORT	8 914	7 686	16,0%	65 323	54 229	20,5%
	TOTAL	18 111	15 213	19,0%	130 042	107 482	21,0%

TRAFIC TIR (EN TONNES)

		MOIS			CUMUL		
		juin 2014	juin 2013	VARIAT. en %	juin 2014	juin 2013	VARIAT. en %
NADOR	IMPORT	8 673	10 804	-19,7%	60 115	64 379	-6,6%
	EXPORT	2 773	4 108	-32,5%	18 821	24 273	-22,5%
	TOTAL	11 446	14 912	-23,2%	78 936	88 652	-11,0%
TANGER VILLE	IMPORT	0	462	-100,0%	1 947	1 881	3,5%
	EXPORT	0	0	-	0	0	-
	TOTAL	0	462	-100,0%	1 947	1 881	3,5%
CASABLANCA	IMPORT	2 120	2 352	-9,9%	12 725	25 617	-50,3%
	EXPORT	1 234	1 848	-33,2%	7 954	18 748	-57,6%
	TOTAL	3 354	4 200	-20,1%	20 679	44 365	-53,4%
TOTAL PORTS ANP	IMPORT	10 793	13 618	-20,7%	74 787	91 877	-18,6%
	EXPORT	4 007	5 956	-32,7%	26 775	43 021	-37,8%
	TOTAL	14 800	19 574	-24,4%	101 562	134 898	-24,7%
TANGER MED	IMPORT	208 989	156 683	33,4%	1 367 527	1 029 767	32,8%
	EXPORT	191 585	153 241	25,0%	1 564 799	1 223 892	27,9%
	TOTAL	400 574	309 924	29,2%	2 932 326	2 253 659	30,1%
TOTAL I/X	IMPORT	219 782	170 301	29,1%	1 442 314	1 121 644	28,6%
	EXPORT	195 592	159 197	22,9%	1 591 574	1 266 913	25,6%
	TOTAL	415 374	329 498	26,1%	3 033 888	2 388 557	27,0%

TRAFIC ROULIER (EN TONNES)

		MOIS			CUMUL		
		juin 2014	juin 2013	VARIAT. en %	juin 2014	juin 2013	VARIAT. en %
NADOR	IMPORT	9 008	11 199	-19,6%	62 790	67 851	-7,5%
	EXPORT	2 773	4 108	-32,5%	18 821	24 273	-22,5%
	TOTAL	11 781	15 307	-23,0%	81 611	92 124	-11,4%
TANGER VILLE	IMPORT	0	462	-100,0%	1 947	1 881	3,5%
	EXPORT	0	0	-	0	0	-
	TOTAL	0	462	-100,0%	1 947	1 881	3,5%
CASABLANCA	IMPORT	16 511	14 049	17,5%	90 196	107 259	-15,9%
	EXPORT	2 494	4 593	-45,7%	16 857	34 934	-51,7%
	TOTAL	19 005	18 642	1,9%	107 053	142 193	-24,7%
TOTAL PORTS ANP	IMPORT	25 519	25 710	-0,7%	154 933	176 991	-12,5%
	EXPORT	5 267	8 701	-39,5%	35 678	59 207	-39,7%
	TOTAL	30 786	34 411	-10,5%	190 611	236 198	-19,3%
TANGER MED	IMPORT	208 989	156 683	33,4%	1 367 527	1 029 767	32,8%
	EXPORT	191 585	153 241	25,0%	1 564 799	1 223 892	27,9%
	TOTAL	400 574	309 924	29,2%	2 932 326	2 253 659	30,1%
TOTAL I/X	IMPORT	234 508	182 393	28,6%	1 522 460	1 206 758	26,2%
	EXPORT	196 852	161 942	21,6%	1 600 477	1 283 099	24,7%
	TOTAL	431 360	344 335	25,3%	3 122 937	2 489 857	25,4%

TRAFIC DES CEREALES (EN TONNES)

	MOIS			CUMUL		
	juin 2014	juin 2013	VARIAT. en %	juin 2014	juin 2013	VARIAT. en %
NADOR	6 600	0	-	197 392	80 318	145,8%
CASABLANCA	292 217	122 352	138,8%	2 548 462	1 588 292	60,5%
JORF LASFAR	109 500	13 262	725,7%	806 858	444 726	81,4%
SAFI	0	10 891	-100,0%	142 341	173 190	-17,8%
AGADIR	16 031	20 640	-22,3%	546 065	469 097	16,4%
TOTAL PORTS ANP	424 348	167 145	153,9%	4 241 118	2 755 623	53,9%
TANGER MED	0	0	-	177 721	111 330	59,6%
TOTAL I/X	424 348	167 145	153,9%	4 418 839	2 866 953	54,1%

TRAFIC DES MINERAIS HORS PHOSPHATE (EN TONNES)

	MOIS			CUMUL		
	juin 2014	juin 2013	VARIAT. en %	juin 2014	juin 2013	VARIAT. en %
NADOR	132 364	101 724	30,1%	670 810	489 056	37,2%
MOHAMMEDIA	0	0	-	0	0	-
CASABLANCA	98 633	100 308	-1,7%	431 152	245 693	75,5%
JORF LASFAR	777 337	340 882	128,0%	4 320 115	2 994 113	44,3%
SAFI	244 001	155 788	56,6%	1 297 337	1 083 534	19,7%
AGADIR	5 541	45 559	-87,8%	45 195	390 892	-88,4%
TAN-TAN	0	0	-	0	0	-
LAAYOUNE	6 290	4 200	49,8%	11 790	9 700	21,5%
DAKHLA	0	0	-	0	0	-
TOTAL Ports ANP	1 264 166	748 461	68,9%	6 776 399	5 212 988	30,0%
TANGER MED	0	2 800	-100,0%	5 920	6 940	-14,7%
TOTAL I/X	1 264 166	751 261	68,3%	6 782 319	5 219 928	29,9%

TRAFIC DES MINERAIS HORS PHOSPHATE : IMPORT-EXPORT

	IMPORT		EXPORT		TOTAL	
	juin 2014	CUMUL	juin 2014	CUMUL	juin 2014	CUMUL
NADOR	68 752	350 228	63 612	320 582	132 364	670 810
MOHAMMEDIA	0	0	0	0	0	0
CASABLANCA	90 942	338 191	7 691	92 961	98 633	431 152
JORF LASFAR	777 337	4 320 115	0	0	777 337	4 320 115
SAFI	147 587	852 214	96 414	445 123	244 001	1 297 337
AGADIR	5 541	20 935	0	24 260	5 541	45 195
TAN-TAN	0	0	0	0	0	0
LAAYOUNE	6 290	11 790	0	0	6 290	11 790
DAKHLA	0	0	0	0	0	0
TOTAL ANP2014	1 096 449	5 893 473	167 717	882 926	1 264 166	6 776 399
TOTAL ANP2013	589 103	4 241 323	159 358	971 665	748 461	5 212 988
VARIAT en %	86,1%	39,0%	5,2%	-9,1%	68,9%	30,0%
TANGER MED 2014	0	5 920	0	0	0	5 920
TANGER MED 2013	2 800	6 940	0	0	2 800	6 940
VARIAT en %	-100,0%	-14,7%	-	-	-100,0%	-14,7%
TOTAL I/X 2014	1 096 449	5 899 393	167 717	882 926	1 264 166	6 782 319
TOTAL I/X 2013	591 903	4 248 263	159 358	971 665	751 261	5 219 928
VARIAT en %	85,2%	38,9%	5,2%	-9,1%	68,3%	29,9%

TRAFIC DU PHOSPHATE (EN TONNES)

	MOIS			CUMUL		
	juin 2014	juin 2013	VARIAT. en %	juin 2014	juin 2013	VARIAT. en %
CASABLANCA	521 077	517 481	0,7%	3 114 873	3 045 071	2,3%
JORF LASFAR	0	285 937	-100,0%	0	538 322	-100,0%
SAFI	30 128	28 991	3,9%	172 712	240 675	-28,2%
LAAYOUNE	234 790	116 412	101,7%	1 213 712	918 132	32,2%
TOTAL	785 995	948 821	-17,2%	4 501 297	4 742 200	-5,1%

TRAFIC DES HYDROCARBURES (EN TONNES)

	MOIS			CUMUL		
	juin 2014	juin 2013	VARIAT. en %	juin 2014	juin 2013	VARIAT. en %
NADOR	32 231	24 664	30,7%	203 599	149 510	36,2%
MOHAMMEDIA	927 786	1 085 831	-14,6%	6 350 204	5 423 707	17,1%
CASABLANCA	0	0	-	0	0	-
JORF LASFAR	153 745	169 167	-9,1%	908 729	772 857	17,6%
SAFI	0	0	-	0	0	-
AGADIR	48 287	39 812	21,3%	344 692	343 399	0,4%
TAN-TAN	0	15 414	-100,0%	0	71 136	-100,0%
LAAYOUNE	43 636	34 911	25,0%	247 838	229 876	7,8%
DAKHLA	12 336	8 809	40,0%	74 754	62 171	20,2%
TOTAL Ports ANP	1 218 021	1 378 608	-11,6%	8 129 816	7 052 656	15,3%
TANGER MED	241 144	32 004	653,5%	969 792	1 235 539	-21,5%
TOTAL I/X	1 459 165	1 410 612	3,4%	9 099 608	8 288 195	9,8%

TRAFIC DES HYDROCARBURES (EN TONNES) : IMPORT-EXPORT

	IMPORT		EXPORT		TOTAL	
	juin 2014	CUMUL	juin 2014	CUMUL	juin 2014	CUMUL
NADOR	32 231	203 599	0	0	32 231	203 599
MOHAMMEDIA	743 166	5 284 597	184 620	1 065 607	927 786	6 350 204
CASABLANCA	0	0	0	0	0	0
JORF LASFAR	153 745	807 305	0	101 424	153 745	908 729
SAFI	0	0	0	0	0	0
AGADIR	48 287	344 692	0	0	48 287	344 692
TAN-TAN	0	0	0	0	0	0
LAAYOUNE	43 636	247 838	0	0	43 636	247 838
DAKHLA	12 336	74 754	0	0	12 336	74 754
TOTAL ANP2014	1 033 401	6 962 785	184 620	1 167 031	1 218 021	8 129 816
TOTAL ANP2013	1 226 461	6 121 755	152 147	930 901	1 378 608	7 052 656
VARIAT en %	-15,7%	13,7%	21,3%	25,4%	-11,6%	15,3%
TANGER MED 2014	241 144	969 792	0	0	241 144	969 792
TANGER MED 2013	32 004	1 235 539	0	0	32 004	1 235 539
VARIAT en %	653,5%	-21,5%	-	-	653,5%	-21,5%
TOTAL I/X 2014	1 274 545	7 932 577	184 620	1 167 031	1 459 165	9 099 608
TOTAL I/X 2013	1 258 465	7 357 294	152 147	930 901	1 410 612	8 288 195
VARIAT en %	1,3%	7,8%	21,3%	25,4%	3,4%	9,8%

TRAFIC DES PASSAGERS

		MOIS			CUMUL		
		juin 2014	juin 2013	VARIAT. en %	juin 2014	juin 2013	VARIAT. en %
AL Hoceima	ENTREES	1 196	336	256%	2 326	1 707	36%
	SORTIES	389	133	192%	1 781	1 409	26%
	TOTAL	1 585	469	238%	4 107	3 116	32%
NADOR	ENTREES	11 170	13 389	-17%	38 238	44 813	-15%
	SORTIES	9 503	10 413	-9%	66 264	74 434	-11%
	TOTAL	20 673	23 802	-13%	104 502	119 247	-12%
TANGER-Ville	ENTREES	57 204	43 361	32%	258 963	223 611	16%
	SORTIES	54 016	50 708	7%	304 399	308 189	-1%
	CROISIERES	5 590	2 840	97%	38 264	46 747	-18%
	TOTAL	116 810	96 909	21%	601 626	578 547	4%
Casablanca	ENTREES	623	1 580	-61%	7 081	6 712	5%
	SORTIES	587	1 570	-63%	6 870	7 241	-5%
	CROISIERES	5 369	3 471	55%	116 628	99 036	18%
	TOTAL	6 579	6 621	-1%	130 579	112 989	16%
AGADIR	ENTREES	0	0	-	0	0	-
	SORTIES	0	0	-	0	0	-
	CROISIERES	0	0	-	47 535	24 241	96%
	TOTAL	0	0	-	47 535	24 241	96%
SAFI	ENTREES	0	0	-	0	0	-
	SORTIES	0	0	-	0	0	-
	CROISIERES	0	0	-	447	62	621%
	TOTAL	0	0	-	447	62	621%
TOTAL PORTS ANP	ENTREES	70 193	58 666	20%	306 608	276 843	11%
	SORTIES	64 495	62 824	2,7%	379 314	391 273	-3%
	CROISIERES	10 959	6 311	74%	202 874	170 086	19%
	TOTAL	145 647	127 801	14%	888 796	838 202	6,0%
TANGER MED	ENTREES	96 664	109 435	-12%	342 583	457 320	-25%
	SORTIES	50 978	50 607	1%	305 627	348 434	-12%
	CROISIERES	0	0	-	0	0	-
	TOTAL	147 642	160 042	-8%	648 210	805 754	-19,6%
TOTAL	ENTREES	166 857	168 101	-1%	649 191	734 163	-12%
	SORTIES	115 473	113 431	1,8%	684 941	739 707	-7%
	CROISIERES	10 959	6 311	74%	202 874	170 086	19%
	TOTAL	293 289	287 843	2%	1 537 006	1 643 956	-6,5%

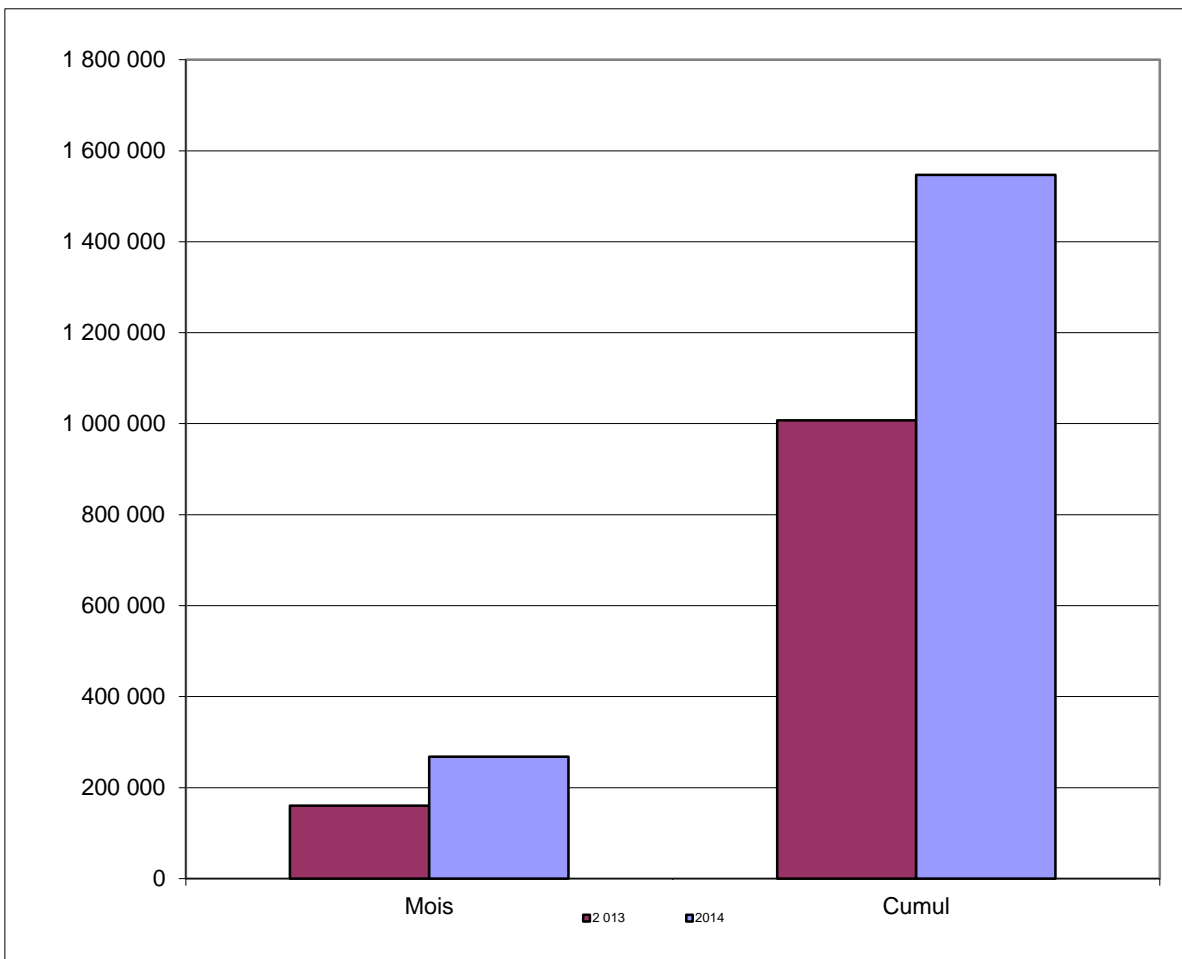
PRINCIPAUX TRAFICS PAR PORT

PORT DE NADOR

TRAFIC GLOBAL Cumul juin 2014	53,5%
1 546 720	
Cumul juin 2013 1 007 353	

IMPORTATIONS Cumul juin 2014	31,1%
971 335	
Cumul juin 2013 740 906	

EXPORTATIONS Cumul juin 2014	115,9%
575 385	
Cumul juin 2013 266 447	



Produits	2014	2013	%
Céréales	197 392	80 318	145,8%
Charbon	191 591	191 569	0,0%
Coke de pétrole	151 037	63 432	138,1%
Billetes	107 285	139 030	-22,8%
Gasoil	97 240	36 660	165,2%
Butane	92 237	99 215	-7,0%

Produits	2014	2013	%
Clinker	222 763	-	-
Barytine	172 371	130 578	32,0%
Argil kaolinique	51 739	47 263	9,5%
A. Minerais	41 701	-	-
Bentonite	39 555	42 712	-7,4%
TIR	18 821	24 273	-22,5%

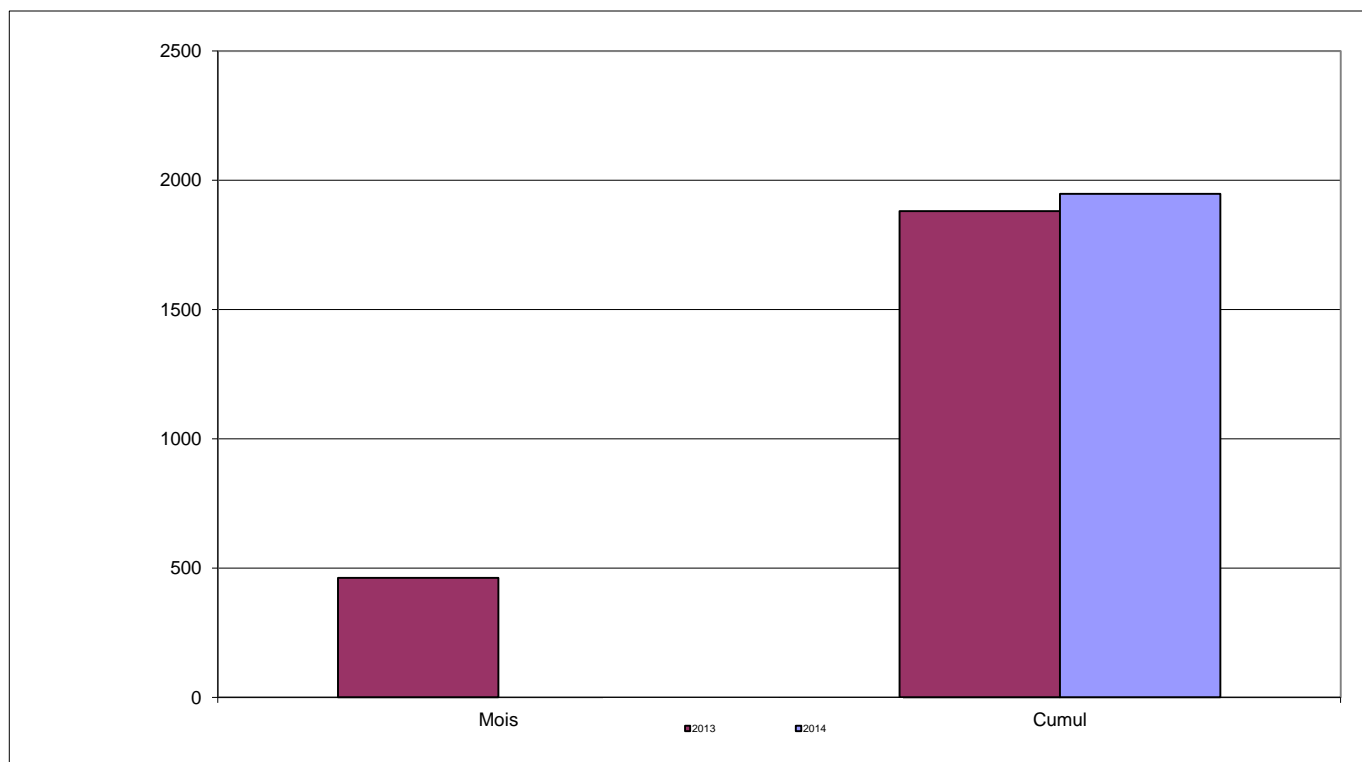
PORT DE TANGER MED

TRAFIC GLOBAL	31,6%
Cumul juin 2014	
20 927 035	
Cumul juin 2013 15 904 027	

IMPORTATIONS	6,6%
Cumul juin 2014	
2 943 446	
Cumul juin 2013 2 762 269	

TRANSBORDEMENT	37,9%
Cumul juin 2014	
16 261 501	
Cumul juin 2013 11 793 841	

EXPORTATIONS	27,8%
Cumul juin 2014	
1 722 088	
Cumul juin 2013 1 347 917	



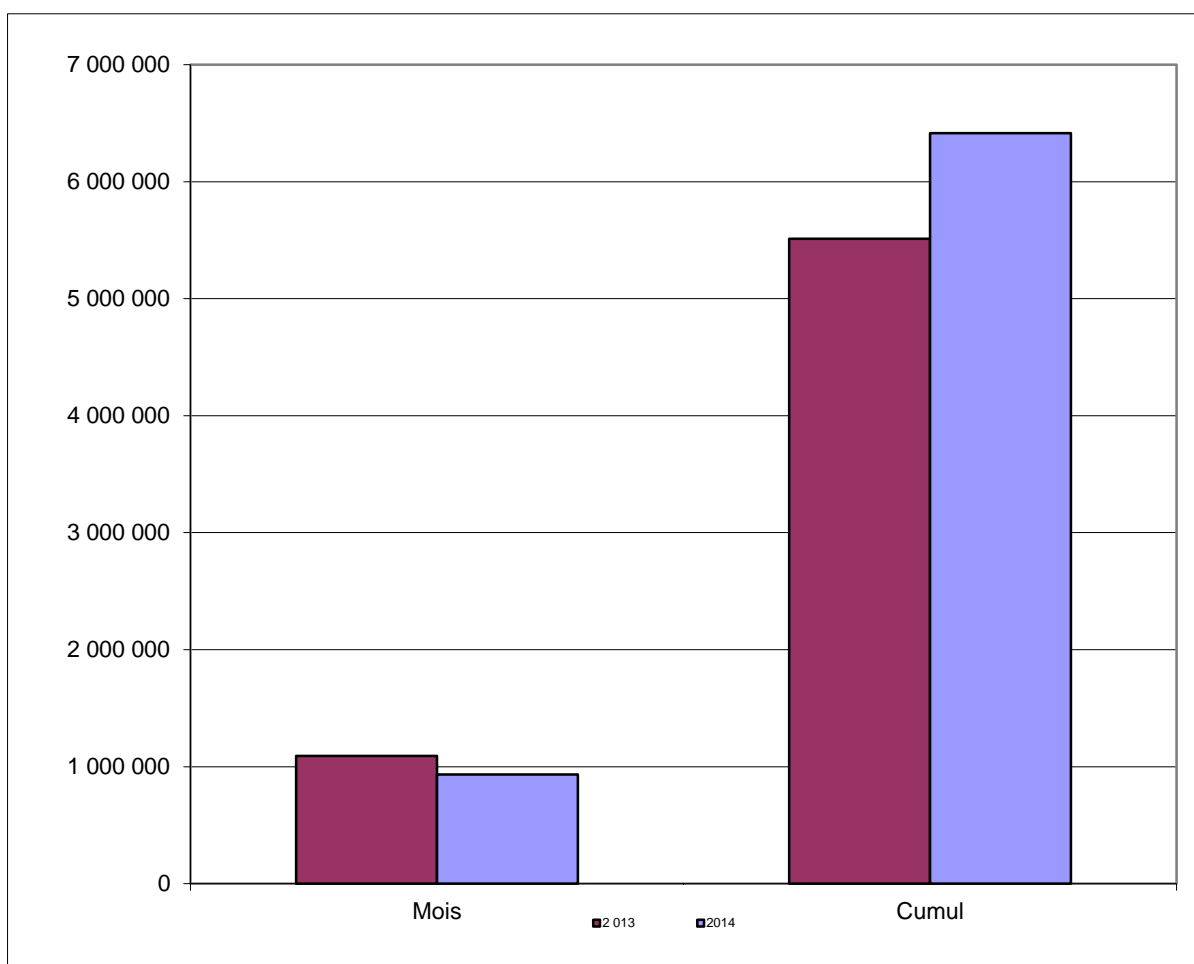
IMPORT			TRANSB			EXPORT					
	2014	2013	%		2014	2013	%		2014	2013	%
Conteneurs (EVP)	27 010	23 295	15,9%	Conteneurs Décharg.	737 127	596 578	23,6%	Conteneurs (EVP)	25 840	19 755	30,8%
TIR (Nbre)	61 742	49 798	24,0%	Conteneurs Charg.	834 045	559 531	49,1%	TIR (Nbre)	64 087	52 429	22,2%
Céréales	177 721	111 330	59,6%								
Hydrocarbures	969 792	1 235 539	-21,5%								
Produits sidérurgiques	41 778	19 691	112,2%								
Bois & dérivés	1 157	4 195	-72,4%								
Passagers				Passagers				Passagers			
	2014	2013	%		2014	2013	%		2014	2013	%
Entrée	342 583	457 320	-25,1%								
Sortie	305 627	348 434	-12,3%								
Total	648 210	805 754	-19,6%								

PORT DE MOHAMMEDIA

TRAFIC GLOBAL Cumul juin 2014	16,3%
6 414 066	
Cumul juin 2013 5 512 791	

IMPORTATIONS Cumul juin 2014	16,2%
5 323 754	
Cumul juin 2013 4 582 345	

EXPORTATIONS Cumul juin 2014	17,2%
1 090 312	
Cumul juin 2013 930 446	



Produits	2014	2013	%
Pétrole brut	3 123 721	2 334 369	33,8%
Butane	768 619	600 286	28,0%
Gasoil	676 210	560 126	20,7%
Fuel Oil	664 311	931 480	-28,7%
A. Produits chimiques	24 931	17 989	38,6%
Propane	22 402	7 759	188,7%

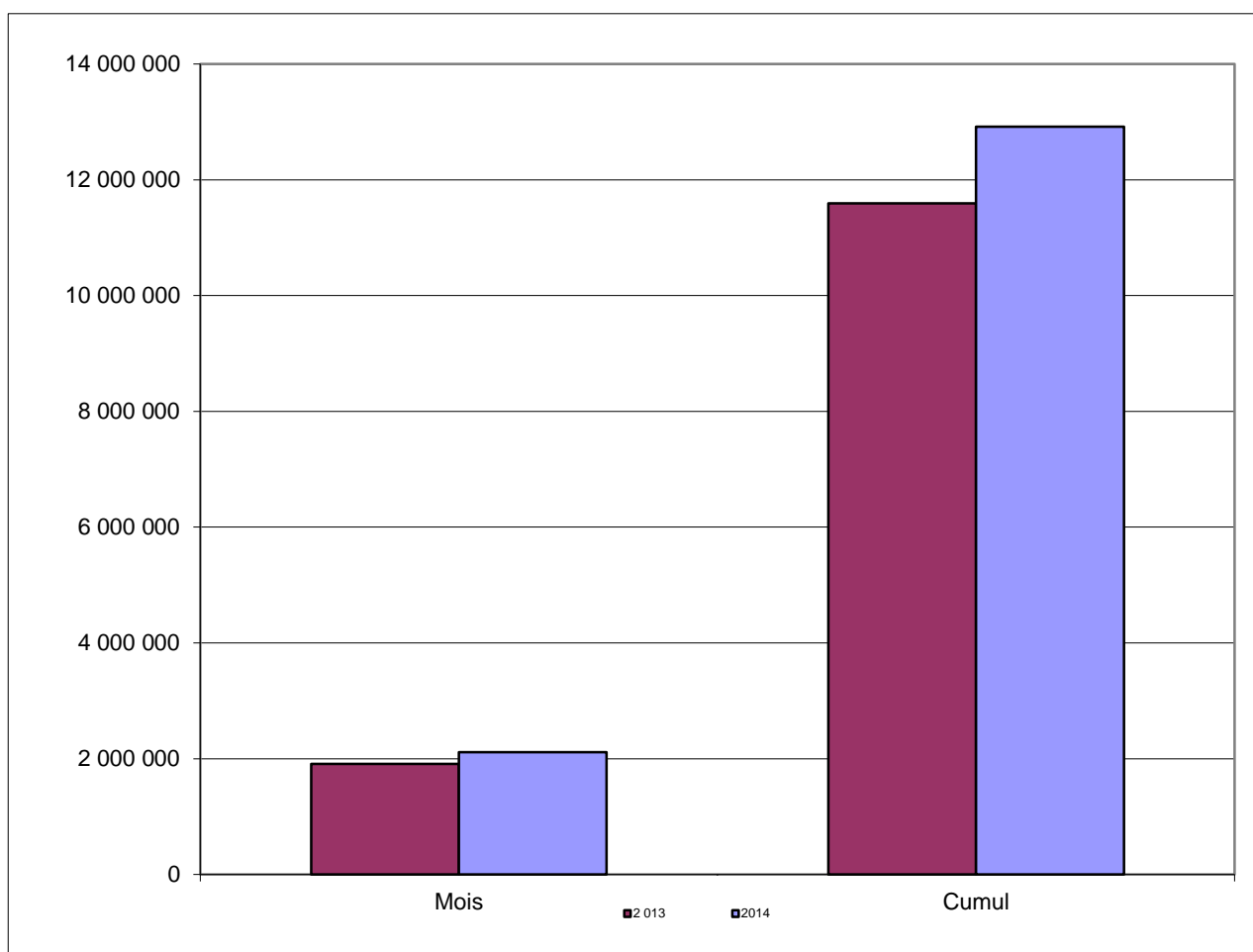
Produits	2014	2013	%
Virgin Naphta	385 704	267 281	44,3%
Gasoil	358 000	287 161	24,7%
Jet	186 550	185 665	0,5%
Fuel Oil	68 155	36 156	88,5%
Bitume	26 181	13 762	90,2%
Huile de base	20 614	-	-

PORT DE CASABLANCA

TRAFIC GLOBAL Cumul juin 2014	11,4%
12 915 380	
Cumul juin 2013 11 594 643	

IMPORTATIONS Cumul juin 2014	17,2%
8 294 227	
Cumul juin 2013 7 078 118	

EXPORTATIONS Cumul juin 2014	2,3%
4 621 153	
Cumul juin 2013 4 516 525	





Produits	2014	2013	%
TC-Tonnage	2 858 176	2 582 643	10,7%
Céréales	2 548 462	1 588 292	60,5%
Aliments de bétails	527 308	491 297	7,3%
Sucre	387 878	514 640	-24,6%
Charbon	328 491	178 476	84,1%
Autre Produits sidérurgiques	275 080	293 232	-6,2%

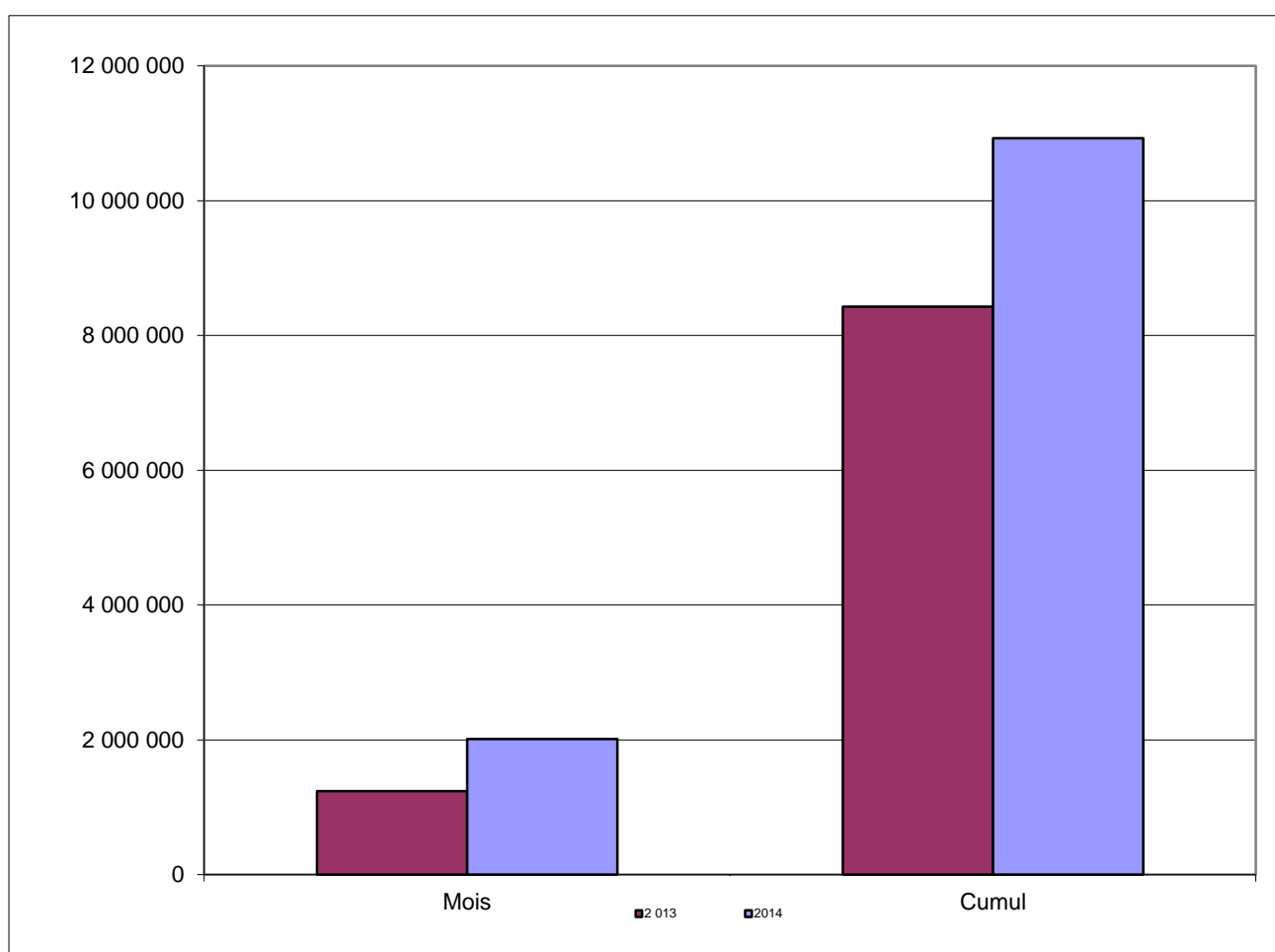
Produits	2014	2013	%
Phosphate	3 114 873	3 045 071	2,3%
TC-Tonnage	1 162 028	1 081 044	7,5%
Ciment en sacs	174 684	165 020	5,9%
Fluorine	39 631	45 121	-12,2%
Barytine	39 186	-	-
Bobines tôle	18 456	49 328	-62,6%

PORT DE JORF LASFAR

TRAFIC GLOBAL Cumul juin 2014	29,7%
10 929 459	
Cumul juin 2013 8 427 527	

IMPORTATIONS Cumul juin 2014	33,5%
7 330 898	
Cumul juin 2013 5 491 494	

EXPORTATIONS Cumul juin 2014	22,6%
3 598 561	
Cumul juin 2013 2 936 033	



Produits	2014	2013	%
Charbon	2 534 170	1 596 402	58,7%
Soufre	1 378 180	1 052 540	30,9%
Céréales	806 858	410 735	96,4%
Gasoil	515 507	436 438	18,1%
Ammoniac	415 381	371 019	12,0%
Acide sulfurique	408 317	318 827	28,1%

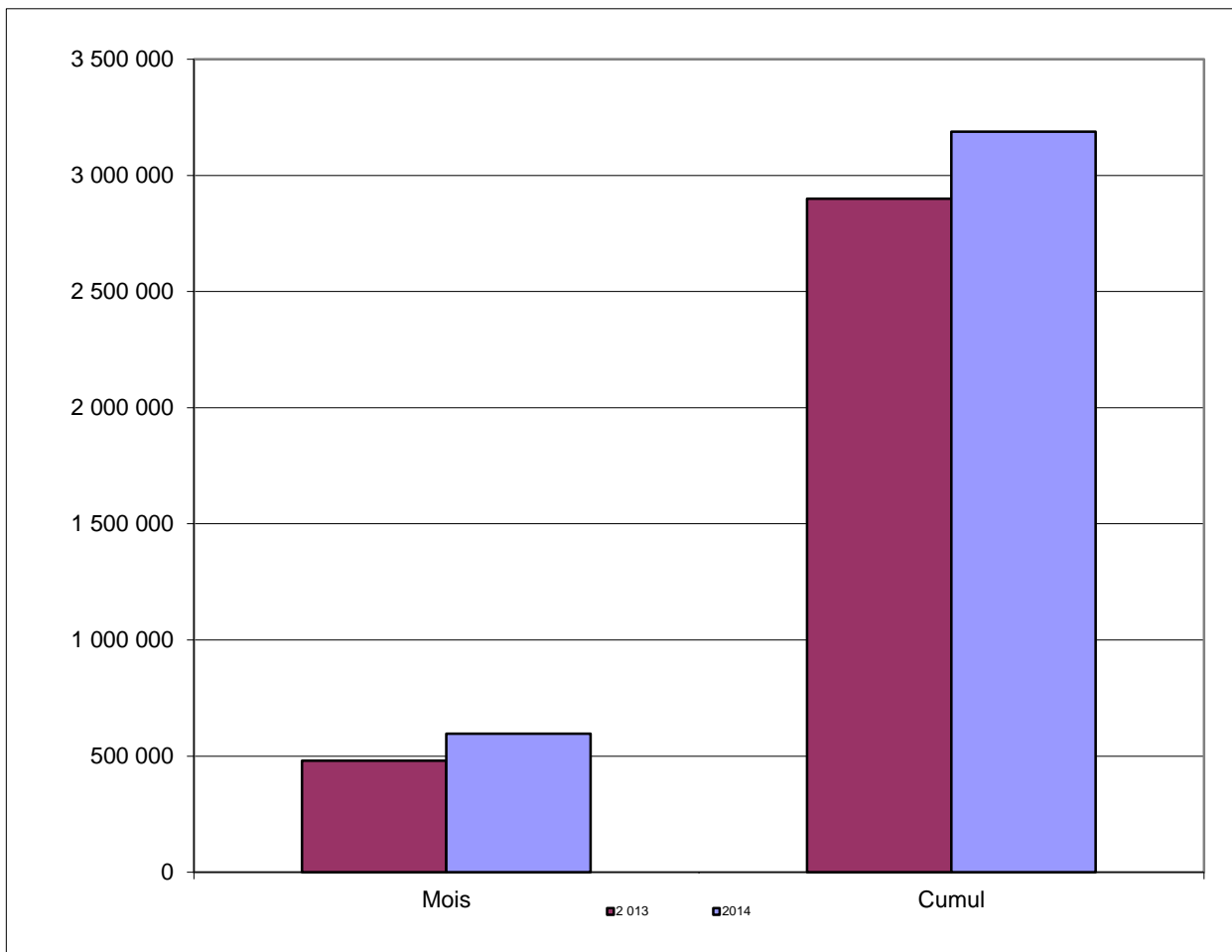
Produits	2014	2013	%
Engrais	2 025 524	1 327 635	52,6%
Acide phosphorique	920 423	717 794	28,2%
Clinker	488 831	208 931	134,0%
Gasoil	80 343	48 947	64,1%
Farine en sacs	52 146	52 700	-1,1%
Essence	21 081	655	3118,5%

PORT DE SAFI

TRAFIC GLOBAL Cumul juin 2014	10,0%
3 188 168	↑
Cumul juin 2013 2 899 408	

IMPORTATIONS Cumul juin 2014	14,7%
1 012 416	↑
Cumul juin 2013 882 355	

EXPORTATIONS Cumul juin 2014	7,9%
2 175 752	↑
Cumul juin 2013 2 017 053	



Produits	2014	2013	%
Soufre	749 082	641 836	16,7%
Céréales	142 341	173 190	-17,8%
Coke de pétrole	97 119	55 680	74,4%
Soude caustique	9 554	-	-
Engrais	7 220	-	-
Bentonite	6 013	3 202	87,8%

Produits	2014	2013	%
Acide phosphorique	972 923	917 540	6,0%
Engrais	429 931	407 605	5,5%
Barytine	374 378	289 173	29,5%
Phosphate	172 712	240 675	-28,2%
Clinker	85 098	17 550	384,9%
Gypse	50 596	50 972	-0,7%

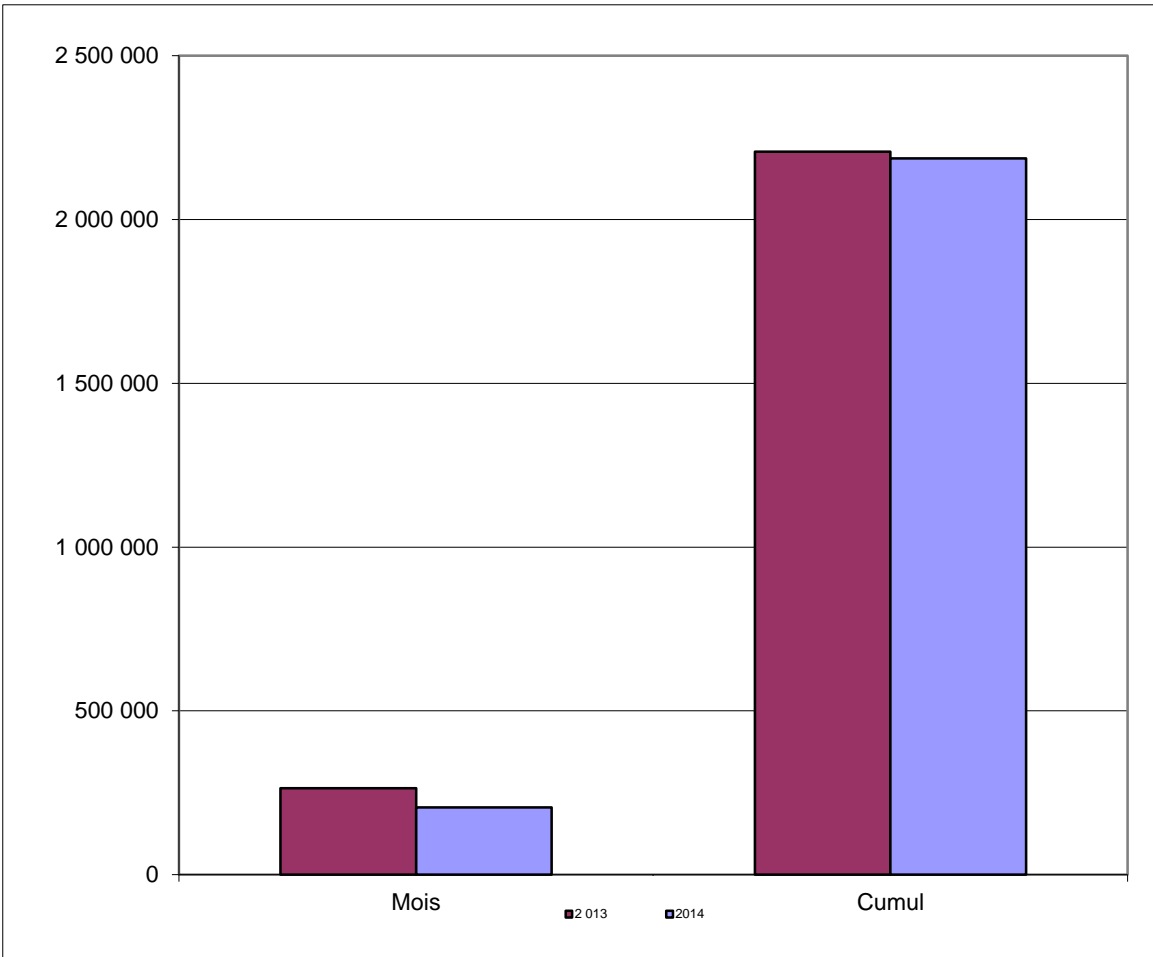
PORT D'AGADIR

TRAFIC GLOBAL Cumul juin 2014
2 186 115
Cumul juin 2013 2 207 310

-1,0%

IMPORTATIONS Cumul juin 2014	13,3%
1 438 188	↑
Cumul juin 2013 1 269 078	

EXPORTATIONS Cumul juin 2014	-20,3%
747 927	↓
Cumul juin 2013 938 232	



Produits	2014	2013	%
Céréales	546 065	469 097	16,4%
TC-Tonnage	254 721	167 734	51,9%
Gasoil	222 997	212 465	5,0%
Aliments de bétails	114 092	55 463	105,7%
Butane	96 786	96 177	0,6%
Huiles	58 384	57 367	1,8%

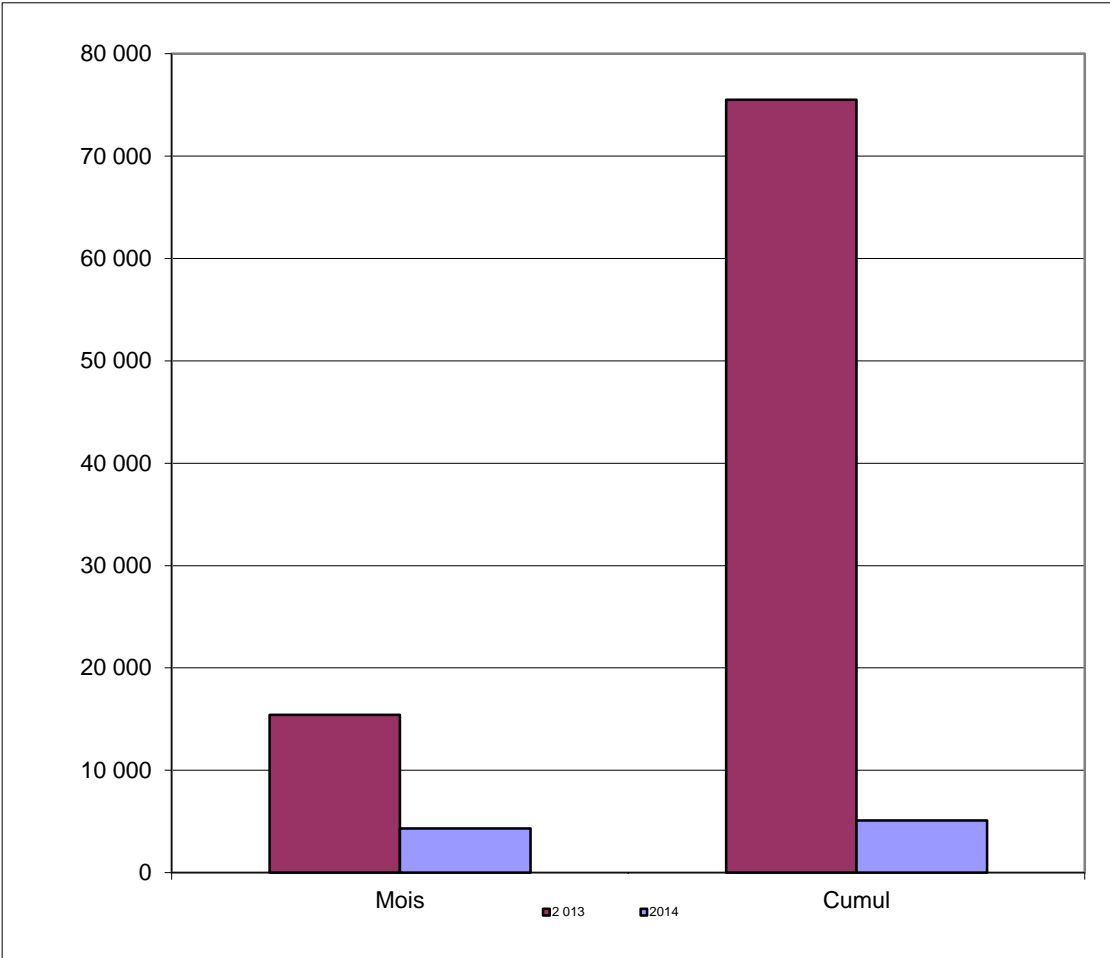
Produits	2014	2013	%
TC-Tonnage	552 229	476 223	16,0%
Clinker	98 948	119 510	-17,2%
Agrumes & primeurs	52 630	20 814	152,9%
Cuivre	20 568	22 922	-10,3%
Autre Divers Conventionnel	15 449	12 412	24,5%
Barytine	3 692	23 863	-84,5%

PORT DE TAN TAN

TRAFIC GLOBAL Cumul juin 2014	
5 110	
Cumul juin 2013 75 503	
-93,2%	

IMPORTATIONS Cumul juin 2014	
0	
Cumul juin 2013 71 136	
-100,0%	


EXPORTATIONS Cumul juin 2014	
5 110	
Cumul juin 2013 4 367	
17,0%	





Produits	2014	2013	%
-	-	-	-
-	-	-	-
-	-	-	-
-	-	-	-
-	-	-	-
-	-	-	-
-	-	-	-

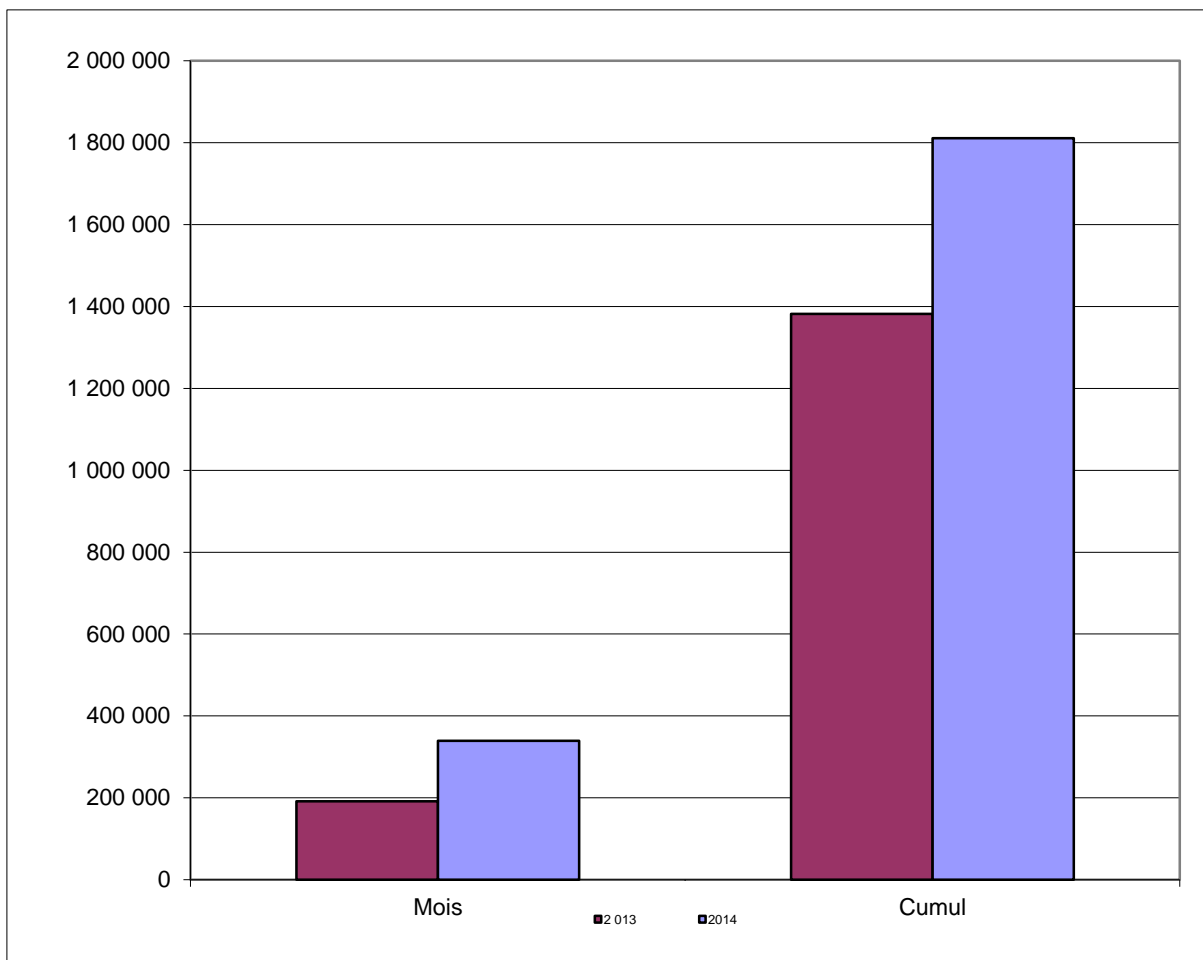
Produits	2014	2013	%
Huile de poisson	5 110	1 567	226,1%
-	-	-	-
-	-	-	-
-	-	-	-
-	-	-	-
-	-	-	-
-	-	-	-

PORT DE LAAYOUNE

TRAFIC GLOBAL Cumul juin 2014	31,1%
1 811 182	
Cumul juin 2013 1 381 827	

IMPORTATIONS Cumul juin 2014	20,2%
401 833	
Cumul juin 2013 334 189	

EXPORTATIONS Cumul juin 2014	34,5%
1 409 349	
Cumul juin 2013 1 047 638	



Produits	2014	2013	%
Gasoil	167 631	152 010	10,3%
Clinker	117 123	70 412	66,3%
Fuel Oil	43 642	45 693	-4,5%
Autre Divers Conventionnel	25 020	17 801	40,6%
Butane	16 570	12 413	33,5%
Essence	12 107	13 149	-7,9%

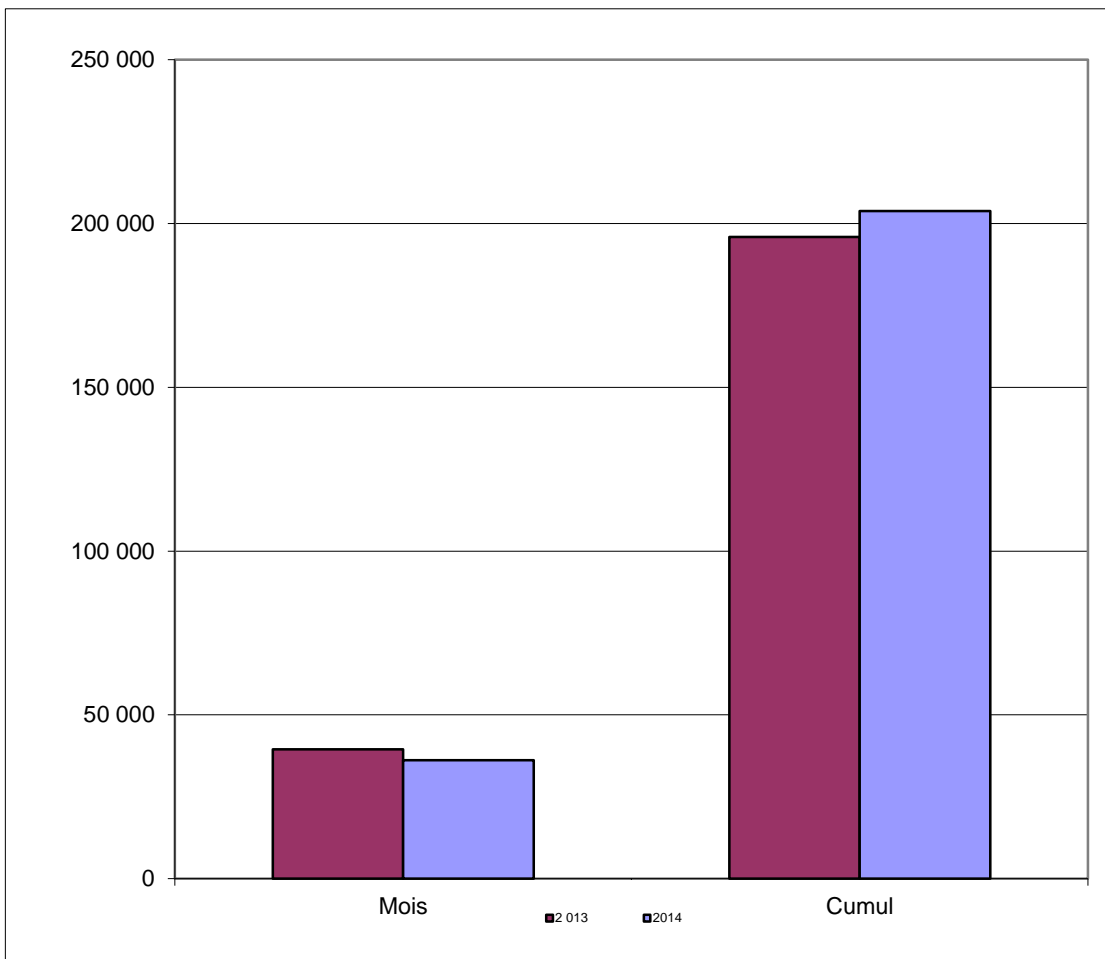
Produits	2014	2013	%
Phosphate	1 213 712	918 132	32,2%
Sable	145 323	86 175	68,6%
Farine de poisson	32 243	31 502	2,4%
Sel	14 367	7 700	86,6%
Huile de poisson	1 989	1 894	5,0%
Autre Divers Conventionnel	1 193	2 235	-46,6%

PORT DE DAKHLA

TRAFIC GLOBAL Cumul juin 2014	4,0%
203 828	
Cumul juin 2013 195 907	

IMPORTATIONS Cumul juin 2014	4,6%
202 284	
Cumul juin 2013 193 420	

EXPORTATIONS Cumul juin 2014	
1 544	-37,9%
Cumul juin 2013 2 487	



Produits	2014	2013	%
Poisson pélagique	123 691	127 912	-3,3%
Gasoil	55 544	49 930	11,2%
Fuel Oil	11 994	7 500	59,9%
Essence	7 216	4 741	52,2%
Pêche hauturière	2 098	1 968	6,6%
Poisson de transit	1 532	894	71,4%

Produits	2014	2013	%
Autre Divers Conventionnel	1 544	2 487	-37,9%
-	-	-	-
-	-	-	-
-	-	-	-
-	-	-	-
-	-	-	-