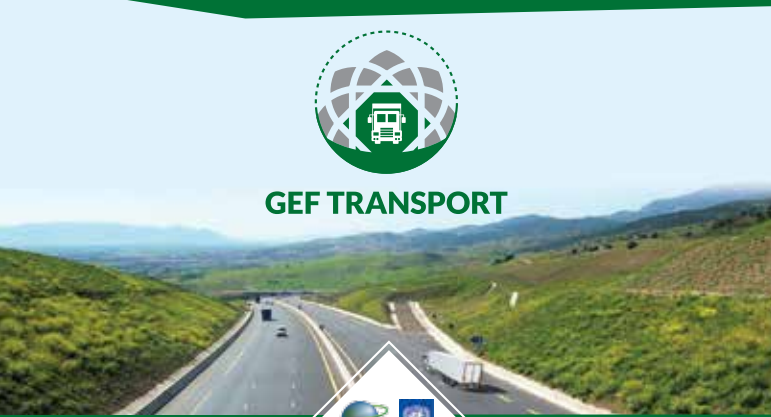




GEF TRANSPORT



PLUS C'EST VERT



PLUS C'EST PROSPÈRE

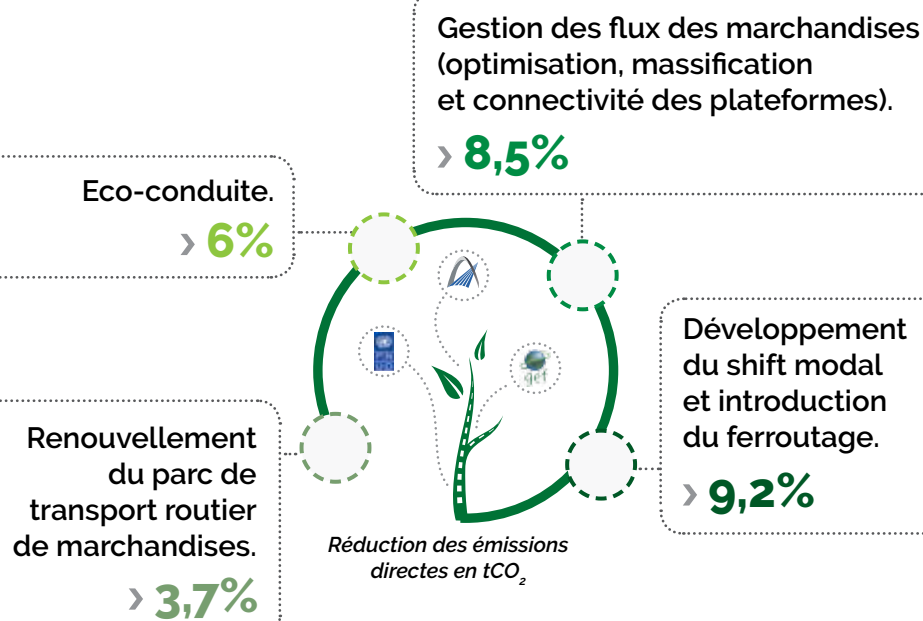
UNE INITIATIVE AU CŒUR DE L'ENGAGEMENT NATIONAL POUR LE DÉVELOPPEMENT DURABLE

... L'Ambition du Royaume se décline concrètement à travers sa « Contribution prévue déterminée », pour la réduction des émissions de gaz à effet de serre, son Plan national d'adaptation, ainsi que son Programme national des Energies renouvelables ...

Extrait du discours de Sa Majesté Mohammed VI à la 24ème conférence des parties signataires de la Convention-cadre de l'ONU sur le changement climatique (COP24), le 3 décembre 2018.

Objectifs stratégiques d'atténuation des GES à l'horizon 2030

en contribution à l'engagement national
au niveau de la NDC



Total : 4 510 400 de tCO₂

UN PROJET PILOTE, INNOVANT AVEC DES RESULTATS CONCRETS ET STRUCTURANTS

Energies renouvelables & efficacité énergétique

- > Installation et mise en service d'une centrale **photo-voltaïque** pilote au niveau de la plateforme logistique de Zenata.
- > Initiation au développement de l'**éco-conduite** au Maroc.

NAMA et MRV

- > Mise en place de l'**inventaire des GES** des flottes routière et ferroviaire du transport de marchandises et du système centralisé de collecte et actualisation des données.
- > Elaboration du projet-modèle de Mesure d'Atténuation Appropriée au niveau national (**NAMA**) pour le Schéma Logistique Régional de Casablanca - Settat.

Renforcement institutionnel & développement des compétences

- > Renforcement des capacités des équipes du Département de tutelle et de ses partenaires en matière de planification, de mise en œuvre et de suivi-évaluation des **projets bas carbone**.
- > Lancement du processus de mise en place de l'**organe de gouvernance climatique**.

Renforcement de la coopération bilatérale

- > Promouvoir les échanges et le partage des **savoir-faire** dans le domaine du **transport durable**.

Recherche & innovation

- > **Promotion de la R&D** pour l'adaptation au changement climatique et l'atténuation de ses effets dans les secteurs du transport et de la logistique.